

産業廃棄物処理計画実施状況報告書

令和5年6月26日

松江市長 殿

提出者

住所 広島県広島市中区上八丁堀8-2

氏名 清水建設株式会社広島支店

安全環境部長 森田 修

(法人にあつては、名称及び代表者の氏名)

電話番号 082-225-4677



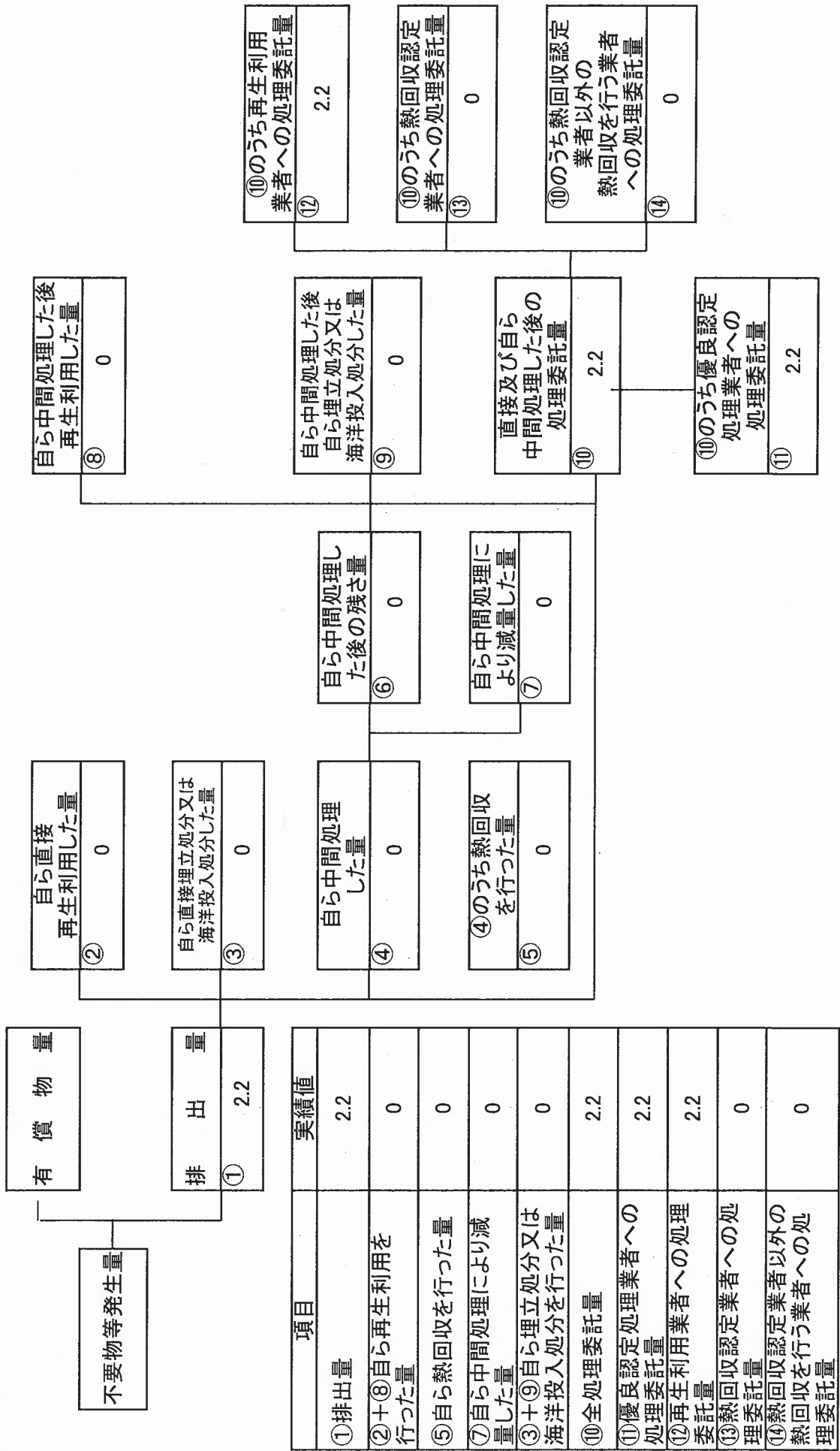
廃棄物の処理及び清掃に関する法律第12条第10項の規定に基づき、令和4年度の産業廃棄物処理計画の実施状況を報告します。

事業場の名称	清水建設株式会社広島支店
事業場の所在地	広島県広島市中区上八丁堀8-2
事業の種類	総合工事業
産業廃棄物処理計画における計画期間	令和4年4月1日～令和5年3月31日

産業廃棄物処理計画における目標値

項目	目標値	項目	目標値
排出量	127t	全処理委託量	127t
自ら再生利用を行う産業廃棄物の量	0t	優良認定処理業者への処理委託量	61.0t
自ら熱回収を行う産業廃棄物の量	0t	再生利用業者への処理委託量	0t
自ら中間処理により減量する産業廃棄物の量	0t	認定熱回収業者への処理委託量	0t
自ら埋立処分又は海洋投入処分を行う産業廃棄物の量	0t	認定熱回収業者以外の熱回収を行う業者への処理委託量	0t
※事務処理欄			

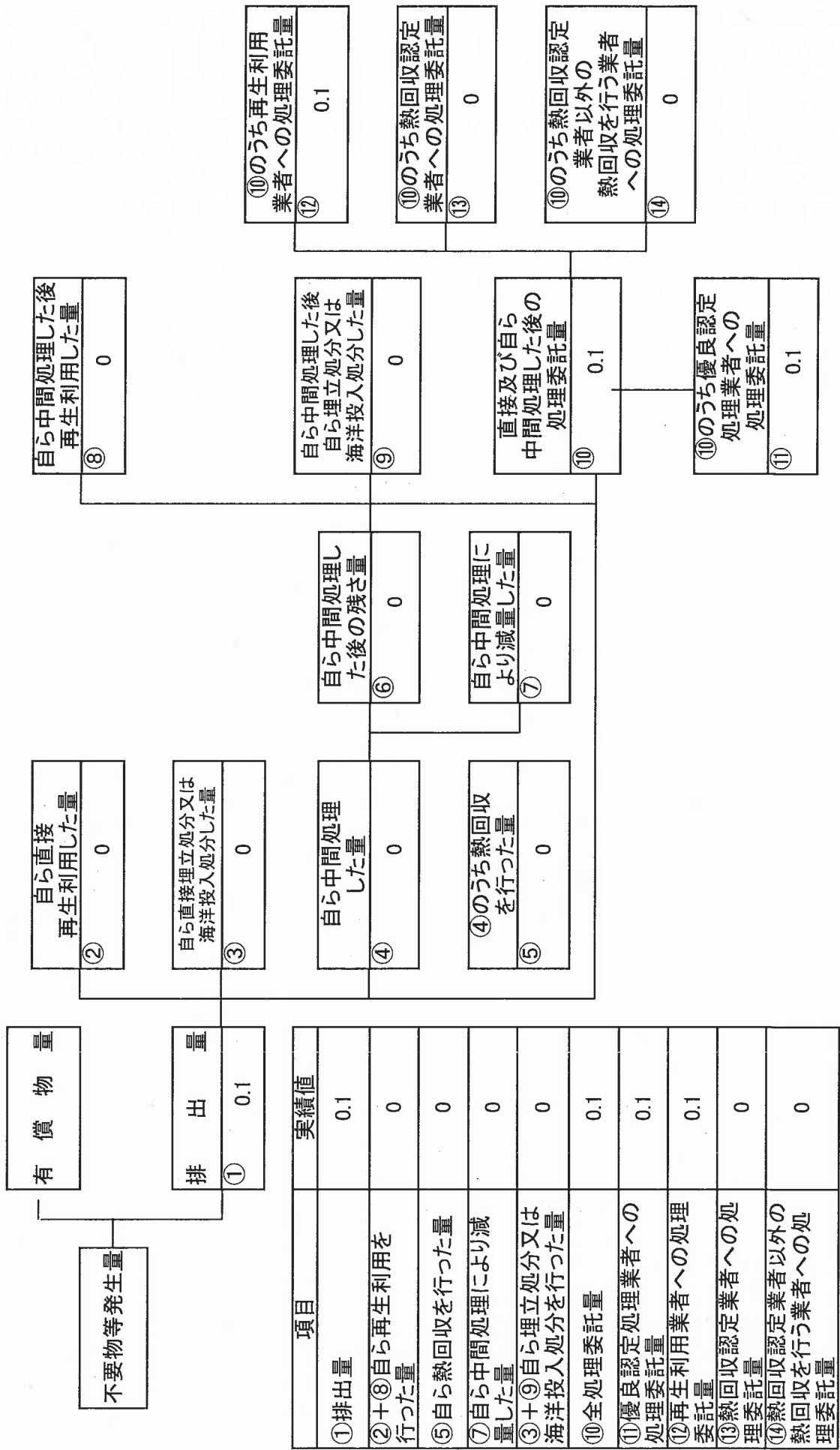
計画の実施状況 (産業廃棄物の種類: 汚泥)



項目	実績値
①排出量	2.2
②+⑧自ら再生利用を行った量	0
⑤自ら熱回収を行った量	0
⑦自ら中間処理により減量した量	0
③+⑨自ら埋立処分又は海洋投入処分を行った量	0
⑩全処理委託量	2.2
⑪優良認定処理業者への処理委託量	2.2
⑫再生利用業者への処理委託量	2.2
⑬熱回収認定業者への処理委託量	0
⑭熱回収認定業者以外の熱回収を行う業者への処理委託量	0

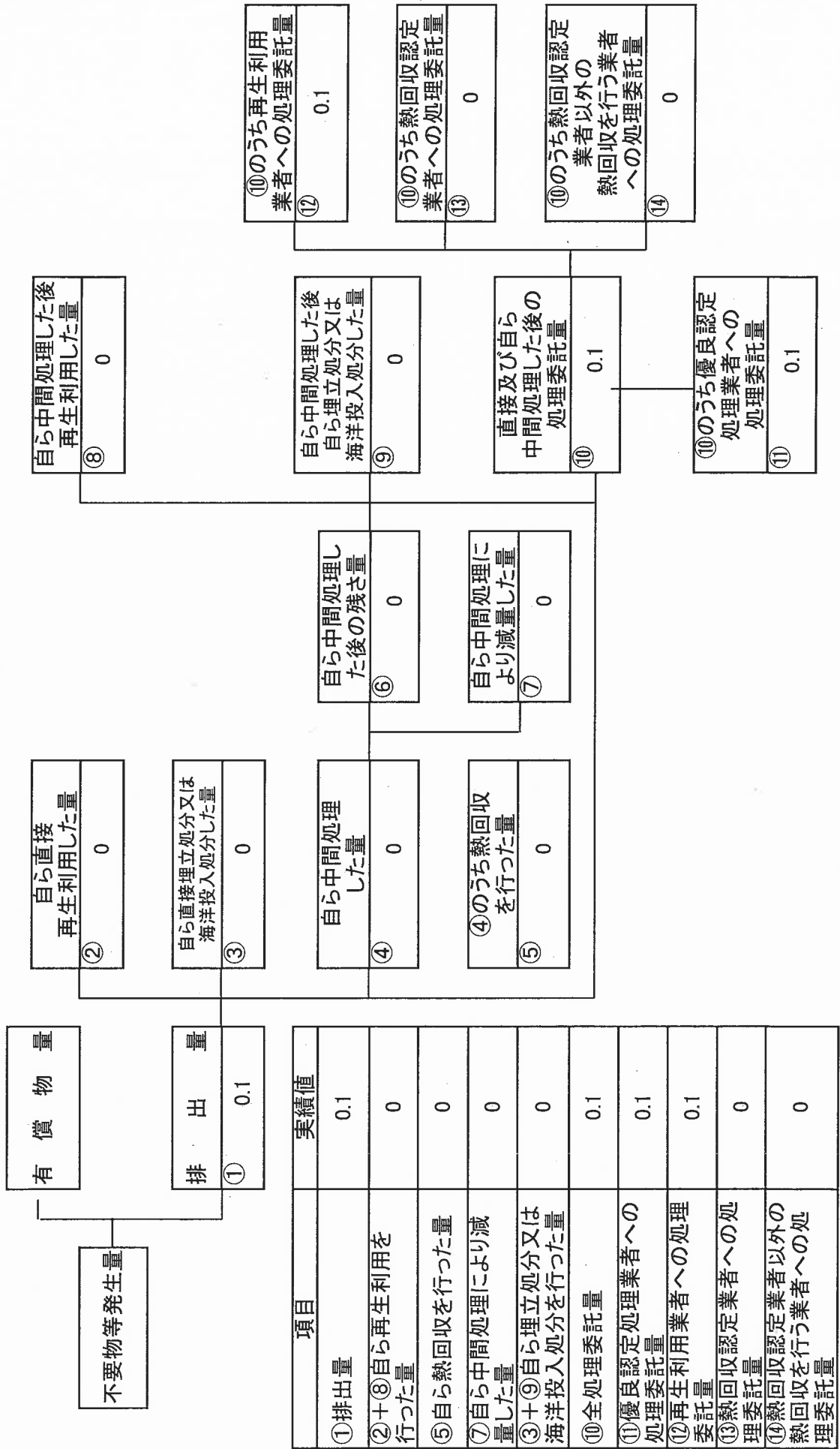
計画の実施状況

(産業廃棄物の種類：廃油)



計画の実施状況

(産業廃棄物の種類： 廃酸)



計画の実施状況

(産業廃棄物の種類：廃プラスチック)

項目	実績値
①排出量	5.0
②+⑧自ら再生利用を行った量	0
⑤自ら熱回収を行った量	0
⑦自ら中間処理により減量した量	0
③+⑨自ら埋立処分又は海洋投入処分を行った量	0
⑩全処理委託量	5.0
⑪優良認定処理業者への処理委託量	4.8
⑫再生利用業者への処理委託量	5.0
⑬熱回収認定業者への処理委託量	0
⑭熱回収認定業者以外の熱回収を行う業者への処理委託量	0

有償物量

不要物等発生量

②自ら直接再生利用した量
0

排出量

① 5.0

③自ら直接埋立処分又は海洋投入処分した量
0

④自ら中間処理した量
0

⑥自ら中間処理した後の残量
0

⑤④のうち熱回収を行った量
0

⑦自ら中間処理により減量した量
0

⑧自ら中間処理した後再生利用した量
0

⑨自ら中間処理した後自ら埋立処分又は海洋投入処分した量
0

⑩直接及び自ら中間処理した後の処理委託量
5.0

⑪⑩のうち優良認定処理業者への処理委託量
4.8

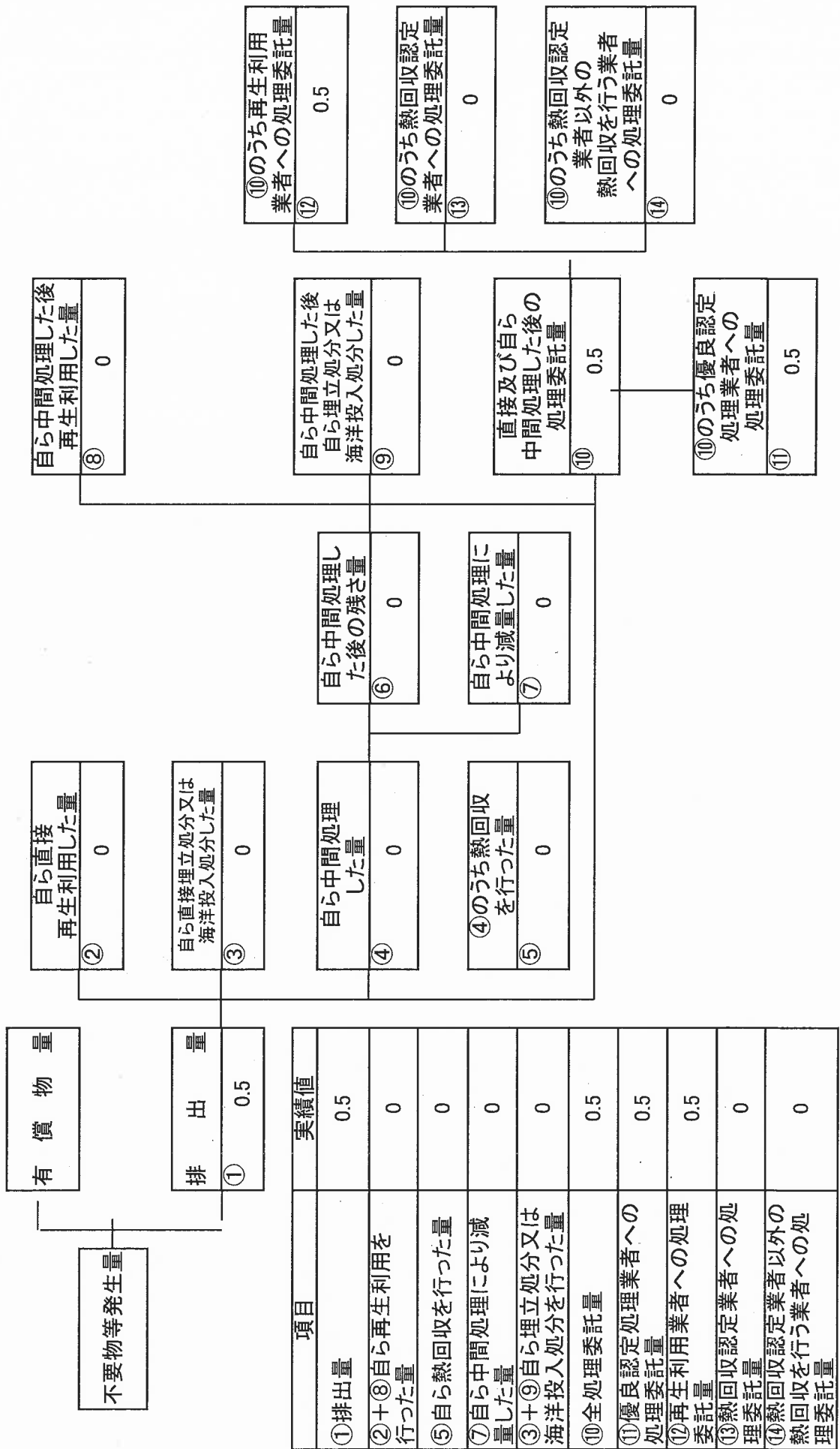
⑫⑩のうち再生利用業者への処理委託量
5.0

⑬⑩のうち熱回収認定業者への処理委託量
0

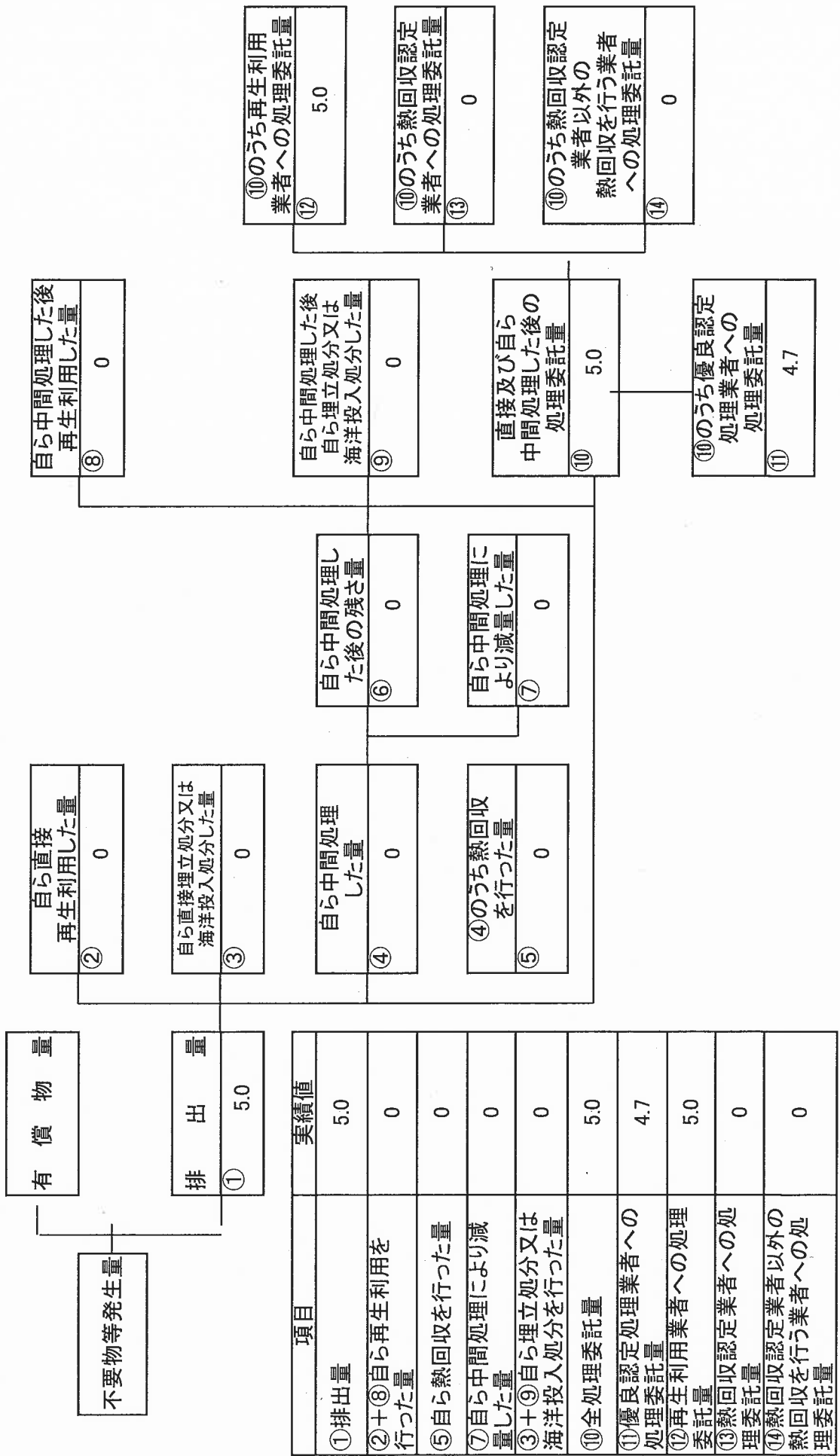
⑭⑩のうち熱回収認定業者以外の熱回収を行う業者への処理委託量
0

計画の実施状況

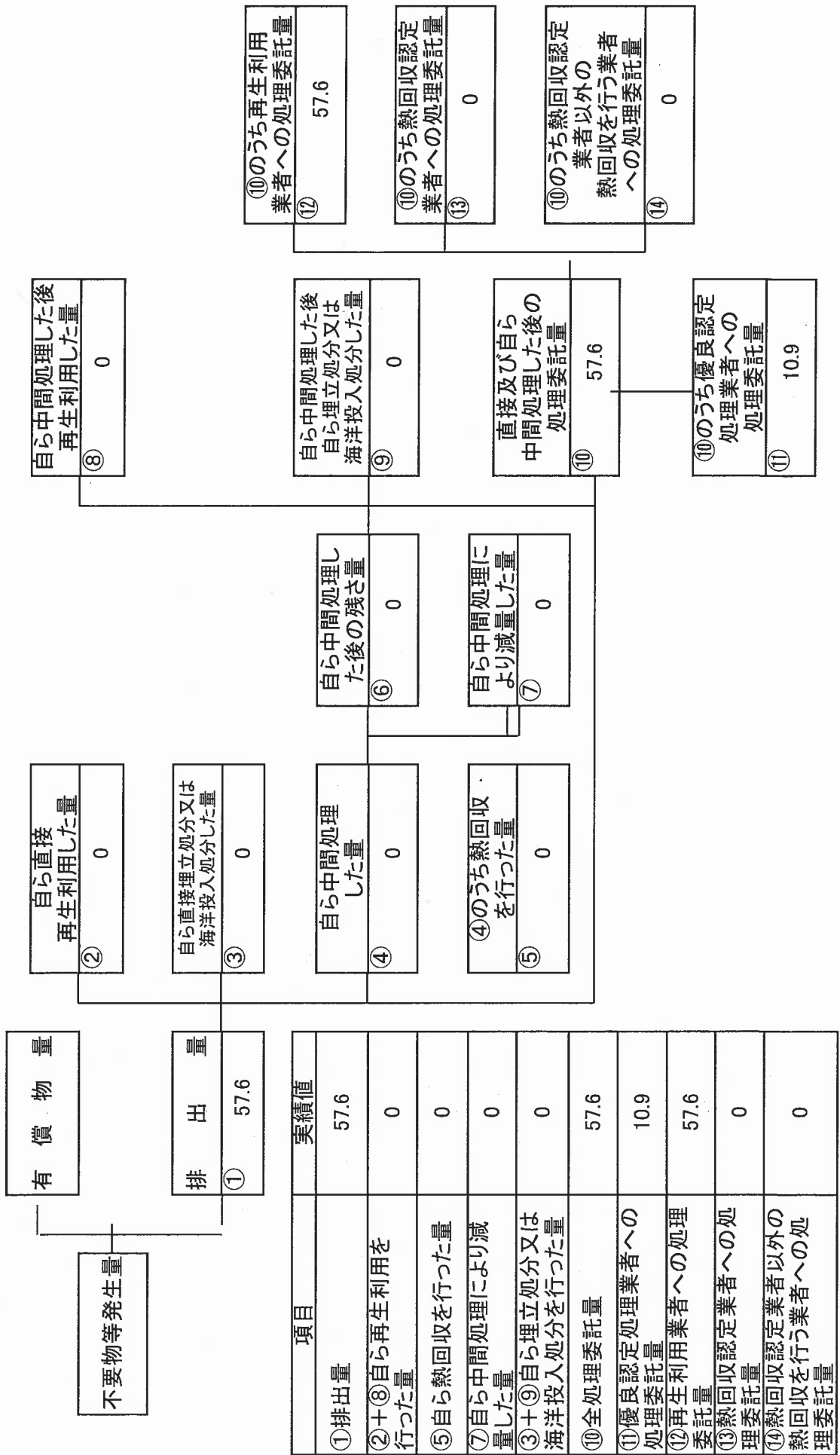
(産業廃棄物の種類: 金属くず)



計画の実施状況 (産業廃棄物の種類: ガラスくず、コンクリートくず、陶磁器くず)



計画の実施状況 (産業廃棄物の種類: がれき類)



計画の実施状況

(産業廃棄物の種類: 紙くず)

項目	実績値
①排出量	0.3
②+⑧自ら再生利用を行った量	0
⑤自ら熱回収を行った量	0
⑦自ら中間処理により減量した量	0
③+⑨自ら埋立処分又は海洋投入処分を行った量	0
⑩全処理委託量	0.3
⑪優良認定処理業者への処理委託量	0.15
⑫再生利用業者への処理委託量	0.3
⑬熱回収認定業者への処理委託量	0
⑭熱回収認定業者以外の熱回収を行う業者への処理委託量	0

有償物量	0
------	---

不要物等発生量

排出量	0.3
①	0.3

自ら直接再生利用した量	0
②	0

自ら直接埋立処分又は海洋投入処分した量	0
③	0

自ら中間処理した量	0
④	0

④のうち熱回収を行った量	0
⑤	0

自ら中間処理した後の残さ量	0
⑥	0

自ら中間処理により減量した量	0
⑦	0

自ら中間処理した後再生利用した量	0
⑧	0

自ら中間処理した後自ら埋立処分又は海洋投入処分した量	0
⑨	0

直接及び自ら中間処理した後の処理委託量	0.3
⑩	0.3

⑩のうち優良認定処理業者への処理委託量	0.15
⑪	0.15

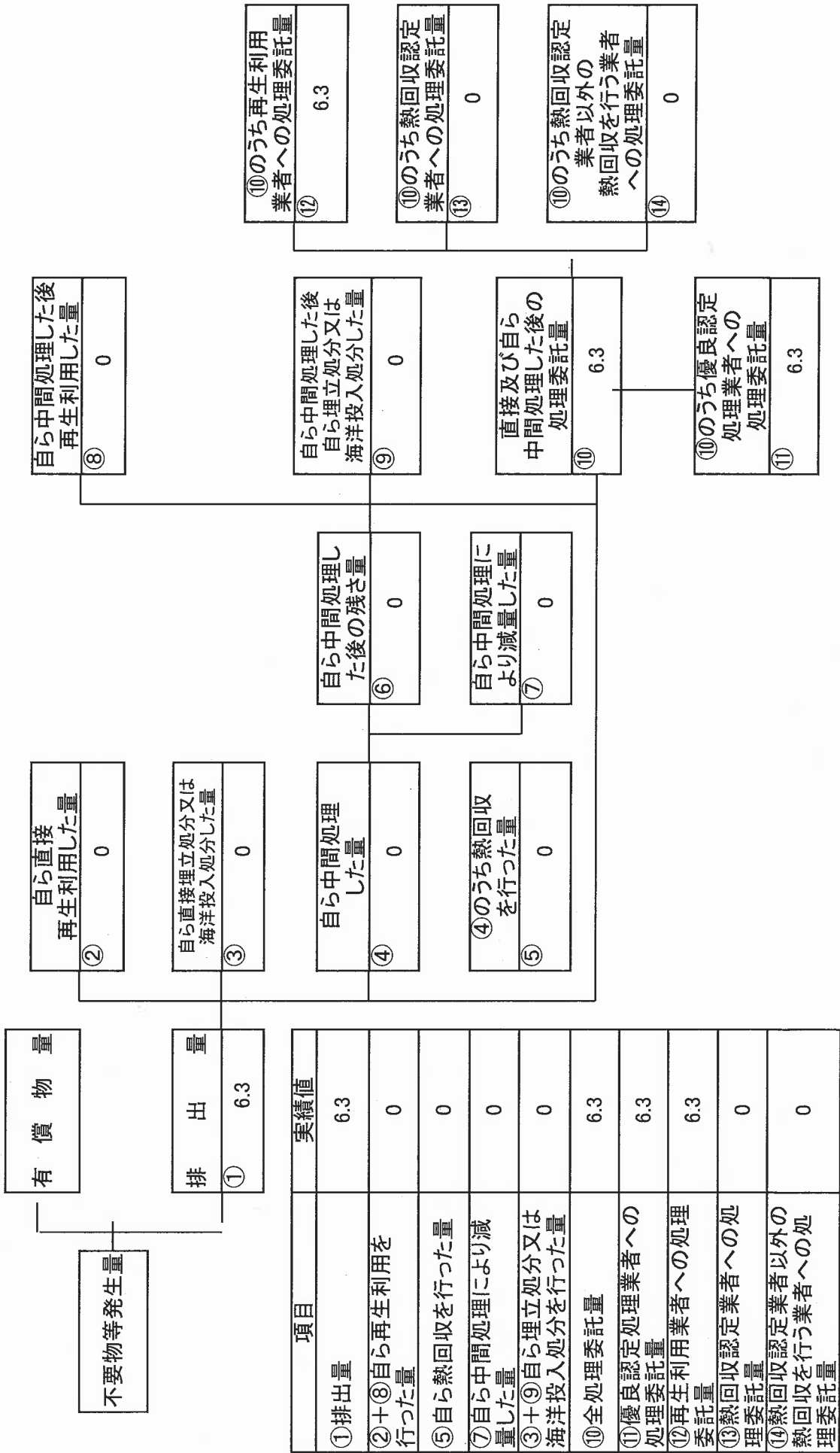
⑩のうち再生利用業者への処理委託量	0.3
⑫	0.3

⑩のうち熱回収認定業者への処理委託量	0
⑬	0

⑩のうち熱回収認定業者以外の熱回収を行う業者への処理委託量	0
⑭	0

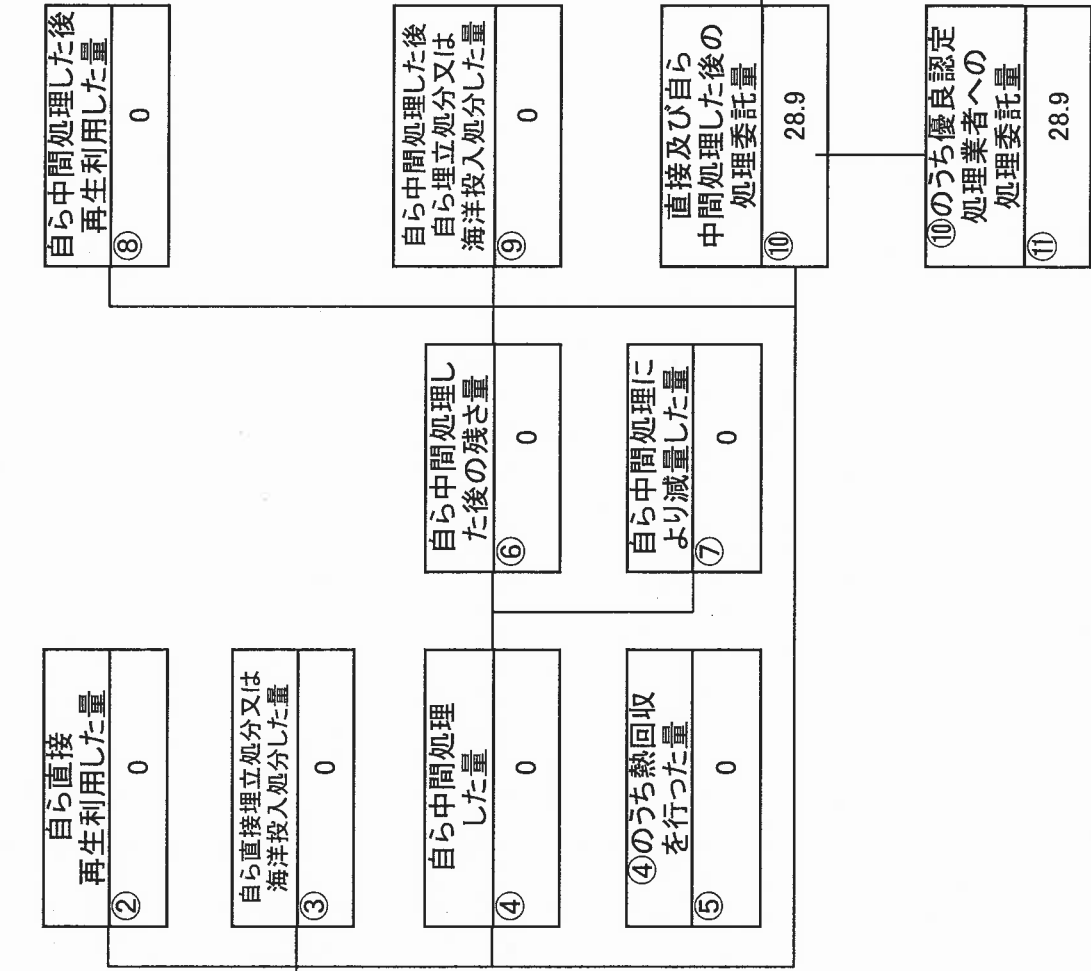
計画の実施状況

(産業廃棄物の種類: 木くず)

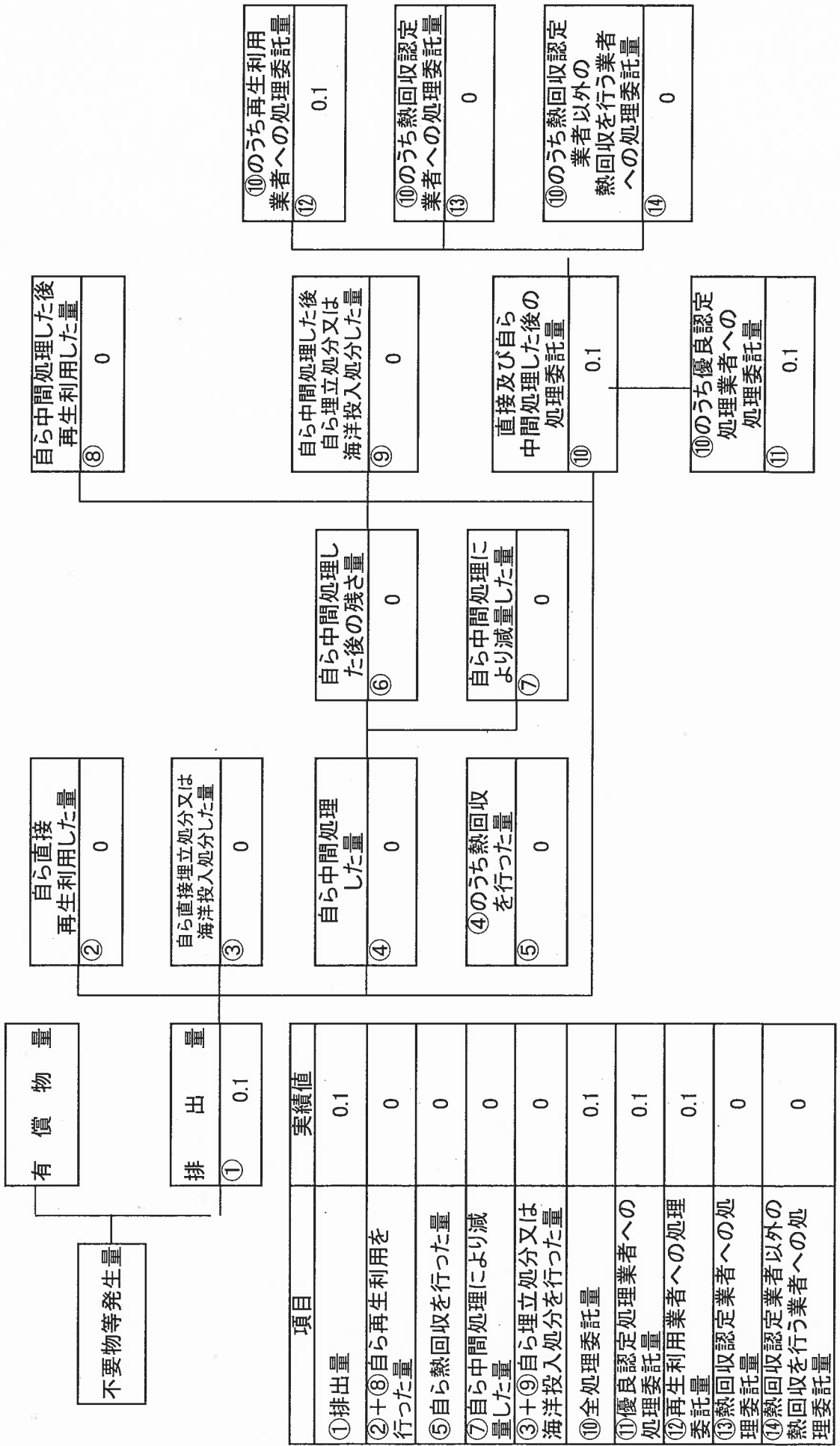


計画の実施状況 (産業廃棄物の種類: 建設混合廃棄物)

項目	実績値
①排出量	28.9
②+⑧自ら再生利用を行った量	0
⑤自ら熱回収を行った量	0
⑦自ら中間処理により減量した量	0
③+⑨自ら埋立処分又は海洋投入処分を行った量	0
⑩全処理委託量	28.9
⑪優良認定処理業者への処理委託量	28.9
⑫再生利用業者への処理委託量	28.9
⑬熱回収認定業者への処理委託量	0
⑭熱回収認定業者以外の熱回収を行う業者への処理委託量	0



計画の実施状況 (産業廃棄物の種類：廃蛍光灯)



【多量排出事業者】産業廃棄物処理計画実施状況報告書(令和4年度実績)の入力用シート

多量排出事業者 名称	清水建設株式会社広島支店 松江営業所
------------	--------------------

清水建設株式会社広島支店 松江営業所

区分	産業廃棄物の種類 名称	計画の実施状況											⑪ 優良認定処理業者への処理委託量(t)					
		① 排出量 (t)	② 自ら直接再生利用した量 (t)	③ 自ら直接再立処分又は海洋投入処分した量 (t)	④ 自ら直接埋立処分又は海洋投入処分した量 (t)	⑤ 自ら中間処理回収を行った量 (t)	⑥ ④のうち熱回収を行った量 (t)	⑦ 自ら中間処理した後の残存量 (t)	⑧ 自ら中間処理により減量した量 (t)	⑨ 自ら中間処理した後、自ら埋立処分又は海洋投入処分した量 (t)	⑩ 直接及び自ら中間処理した後の処理委託量 (t)	⑪ ①-②-③-④+⑥-⑧-⑨ 委託先による区分		⑫ ⑪+⑬+⑭+⑯				
産 業 廃 棄 物	燃えやすい廃油																	
	汚泥	2.2									2.2	2.2				0		2.2
	廃油	0.1									0.1	0.1				0		0.1
	廃酸	0.1									0.1	0.1				0		0.1
	廃アルカリ																	
	廃プラスチック類	5.0										5.0	5.0			0		4.8
	ゴムくず																	
	金属くず	0.5										0.5	0.5			0		0.5
	ガラスくず、コンクリートくず、陶磁器くず	5.0										5.0	5.0			0		4.7
	缶ざい																	
	がれき類	57.6										57.6	57.6			0		10.9
	紙くず	0.3										0.3	0.3			0		0.2
	木くず	6.3										6.3	6.3			0		6.3
	繊維くず																	
	建設混合廃棄物	28.9										28.9	28.9			0		28.9
	廃蛍光灯(水銀)	0.1										0.1	0.1			0		0.1
合 計	106.1	0	0	0	0	0	0	0	0	0	106.1	106.1	0	0	0	0	58.7	