

(第1面)

産業廃棄物処理計画書

令和 5 年 6 月 16 日

松江市長 殿



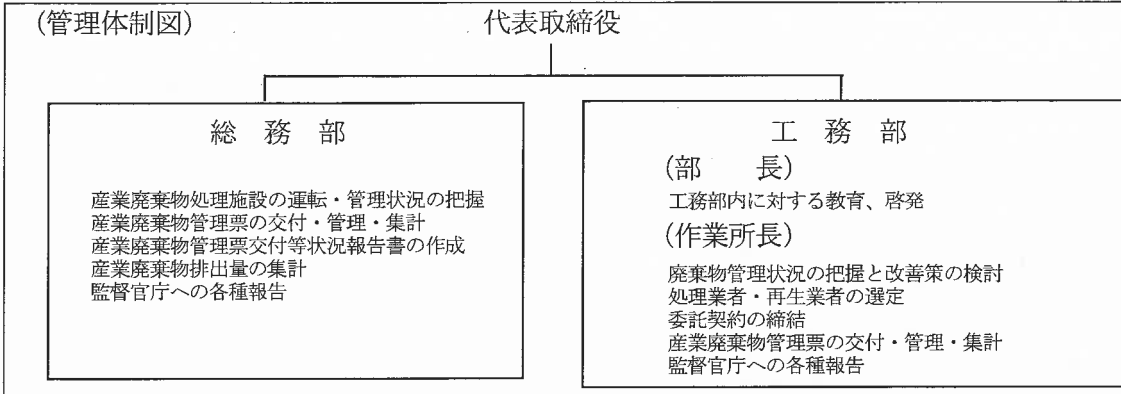
提出者

住所 松江市東出雲町出雲郷747番地1
氏名 株式会社 大前組
代表取締役 古藤 雅之
(法人にあつては、名称及び代表者の氏名)
電話番号 0852-52-2501

廃棄物の処理及び清掃に関する法律第12条第9項の規定に基づき、産業廃棄物の減量その他その処理に関する計画を作成したので、提出します。

事業場の名称	株式会社 大前組
事業場の所在地	松江市東出雲町出雲郷747番地1
計画期間	令和5年4月1日～令和6年3月31日
当該事業場において現に行っている事業に関する事項	
① 事業の種類	総合建設業
② 事業の規模	94 千万円
③ 従業員数	21人
④ 産業廃棄物の一連の処理の工程	別紙のとおり

産業廃棄物の処理に係る管理体制に関する事項



産業廃棄物の排出の抑制に関する事項

① 現状	【前年度 (令和4年度) 実績】 別紙のとおり		
	産業廃棄物の種類		
	排出量	t	t
	(これまでに実施した取組) 再生利用が可能な廃棄物はできる限り再生利用業者へ委託処理する。		
② 計画	【目標】 別紙のとおり		
	産業廃棄物の種類		
	排出量	t	t
	(今後実施する予定の取組) 上記内容を今後も実施予定。		

産業廃棄物の分別に関する事項

① 現状	(分別している産業廃棄物の種類及び分別に関する取組) 各産業廃棄物は分別するとともに、石綿含有産業廃棄物についても他の廃棄物に混入しないように確実に分別する。
③ 計画	(今後分別する予定の産業廃棄物の種類及び分別に関する取組) 上記内容を今後も実施予定。

(第3面)

自ら行う産業廃棄物の再生利用に関する事項			
① 現状	【前年度（令和4年度）実績】		
	産業廃棄物の種類	—	—
	自ら再生利用を行った産業廃棄物の量	— t	— t
	(これまでに実施した取組) 実施していない		
②計画	【目標】		
	産業廃棄物の種類	—	—
	自ら再生利用を行う産業廃棄物の量	— t	— t
	(今後実施する予定の取組) 実施予定なし		
自ら行う産業廃棄物の中間処理に関する事項			
① 現状	【前年度（令和4年度）実績】		
	産業廃棄物の種類	—	—
	自ら熱回収を行った産業廃棄物の量	— t	— t
	自ら中間処理により減量した産業廃棄物の量	— t	— t
	(これまでに実施した取組) 実施していない		
②計画	【目標】		
	産業廃棄物の種類	—	—
	自ら熱回収を行う産業廃棄物の量	— t	— t
	自ら中間処理により減量する産業廃棄物の量	— t	— t
	(今後実施する予定の取組) 実施予定なし		

(第4面)

自ら行う産業廃棄物の埋立処分又は海洋投入処分に関する事項			
① 現状	【前年度（令和4年度）実績】		
	産業廃棄物の種類	—	—
	自ら埋立処分又は海洋投入処分を行った産業廃棄物の量	— t	— t
	(これまでに実施した取組) 実施していない		
② 計画	【目標】		
	産業廃棄物の種類	—	—
	自ら埋立処分又は海洋投入処分を行う産業廃棄物の量	— t	— t
	(今後実施する予定の取組) 実施予定なし		
産業廃棄物の処理の委託に関する事項			
① 現状	【前年度（令和4年度）実績】 別紙のとおり		
	産業廃棄物の種類		
	全処理委託量	t	t
	優良認定処理業者への処理委託量	t	t
	再生利用業者への処理委託量	t	t
	認定熱回収業者への処理委託量	t	t
	認定熱回収業者以外の熱回収を行う業者への処理委託量	t	t
	(これまでに実施した取組) 委託基準に従って処理業者の選定、書面による契約を締結。可能な限り優良認定処理業者から選定する。		

② 計画	【目標】 別紙のとおり	
	産業廃棄物の種類	
	全処理委託量	t t
	優良認定処理業者への 処理委託量	t t
	再生利用業者への 処理委託量	t t
	認定熱回収業者への 処理委託量	t t
	認定熱回収業者以外の 熱回収を行う業者への 処理委託量	t t
	(今後実施する予定の取組) 前項内容を今後も実施予定。	
※事務処理欄		

備考

- 1 前年度の産業廃棄物の発生量が1,000トン以上の事業場ごとに1枚作成すること。
- 2 当該年度の6月30日までに提出すること。
- 3 「当該事業場において現に行っている事業に関する事項」の欄は、以下に従って記入すること。
 - (1)①欄には、日本標準産業分類の区分を記入すること。
 - (2)②欄には、製造業の場合における製造品出荷額（前年度実績）、建設業の場合における元請完成工事高（前年度実績）、医療機関の場合における病床数（前年度末時点）等の業種に応じ事業規模が分かるような前年度の実績を記入すること。
 - (3)④欄には、当該事業場において生ずる産業廃棄物についての発生から最終処分が終了するまでの一連の処理の工程（当該処理を委託する場合は、委託の内容を含む。）を記入すること。
- 4 「自ら行う産業廃棄物の中間処理に関する事項」の欄には、産業廃棄物の種類ごとに、自ら中間処理を行うに際して熱回収を行った場合における熱回収を行った産業廃棄物の量と、自ら中間処理を行うことによって減量した量について、前年度の実績、目標及び取組を記入すること。
- 5 「産業廃棄物の処理の委託に関する事項」の欄には、産業廃棄物の種類ごとに、全処理委託量を記入するほか、その内数として、優良認定処理業者（廃棄物の処理及び清掃に関する法律施行令第6条の11第2号に該当する者）への処理委託量、処理業者への再生利用委託量、認定熱回収施設設置者（廃棄物の処理及び清掃に関する法律第15条の3の3第1項の認定を受けた者）である処理業者への焼却処理委託量及び認定熱回収施設設置者以外の熱回収を行っている処理業者への焼却処理委託量について、前年度実績、目標及び取組を記入すること。
- 6 それぞれの欄に記入すべき事項の全てを記入することができないときは、当該欄に「別紙のとおり」と記入し、当該欄に記入すべき内容を記入した別紙を添付すること。また、産業廃棄物の種類が3以上あるときは、前年度実績及び目標の欄に「別紙のとおり」と記入し、当該欄に記入すべき内容を記入した別紙を添付すること。また、それぞれの欄に記入すべき事項がないときは、「―」を記入すること。
- 7 ※欄は記入しないこと。

産業廃棄物の一連の処理の工程

産業廃棄物の種類	処理工程
プラスチック	① 処理業者に委託。 ② 選別、破碎、圧縮固化、分譲洗浄、溶融→再生利用(原料、固形燃料等) 又は、選別、焼却→燃え殻 最終処分場にて埋立
紙	① 処理業者に委託。 ② 選別、破碎、圧縮固化→再生利用(原料、固形燃料等) 又は、選別、焼却→燃え殻 最終処分場にて埋立 又は、選別、破碎→製紙会社にて再生利用
木	① 処理業者に委託。 ② 選別、破碎、圧縮固化→再生利用(原料、固形燃料等) 又は、破碎→再生利用(堆肥、再生チップ) 又は、選別、焼却→燃え殻 最終処分場にて埋立
金属	① 処理業者に委託。 ② 選別、焼却、破碎→再生利用(原料等)
繊維	① 処理業者に委託。 ② 選別、破碎、圧縮固化→再生利用(原料、固形燃料等) 又は、選別、破碎→最終処分場にて埋立
ガラスくず、コンクリートくず及び磁器くず	① 処理業者に委託。 ② 選別、焼却、破碎→燃え殻 最終処分場にて埋立 又は、最終処分場にて埋立
ガラスくず、コンクリートくず及び磁器くず(廃石膏ボード)	① 処理業者に委託。 ② 選別、破碎→(リサイクル可能)石膏ボードの原料として再生利用 (リサイクル不可)最終処分場にて埋立
がれき類(コンクリート殻、アスコン殻)	① 処理業者に委託。 ② 選別、破碎→再生利用(再生碎石等)
がれき類(その他がれき類)	① 処理業者に委託。 ② 選別、破碎→最終処分場にて埋立
がれき類(石綿含有産業廃棄物)	① 処理業者に委託。 ② 破碎、選別→最終処分場にて埋立
廃石綿等	① 処理業者に委託。 ② 管理型処分場にて埋立

令和4年度産業廃棄物の排出量及び令和5年度目標排出量

産業廃棄物の種類	実績値										
	令和4年度					令和5年度					
	排出量 (t)	全処理委託量 (t)	優良認定処理業者 への処理委託量(t)	再生利用業者 への処理委託量(t)	認定熱回収認定業者 への処理委託量(t)	認定熱回収認定業者 以外の熱回収業者 への処理委託量(t)	排出量 (t)	全処理委託量 (t)	優良認定処理業者 への処理委託量(t)	再生利用業者 への処理委託量(t)	認定熱回収認定業者 への処理委託量(t)
廃プラスチック	37,027	37,027	16,797	37,027	0.000	0.000	30	30	20	30	0.000
紙くず	3,978	3,978	2,838	3,978	0.000	0.000	2	2	1	1	0.000
木くず	175,962	175,962	22,457	175,962	0.000	0.000	150	150	10	150	0.000
金属くず	29,154	29,154	5,763	29,154	0.000	0.000	20	20	0	20	0.000
繊維くず	0.129	0.129	0.000	0.000	0.000	0.000	0	0	0	0	0.000
ガラスくず等	13,970	13,970	1,070	0.000	0.000	0.000	10	10	5	0	0.000
ガラスくず等 (廃石膏ボード) がれき類 (コンクリート敷)	90,945	90,945	33,645	0.000	0.000	0.000	50	50	40	0	0.000
がれき類 (アスファルト敷)	507,506	507,506	0.000	331,090	0.000	0.000	400	400	0	400	0.000
がれき類 (その他)	26,430	26,430	0.000	24,950	0.000	0.000	20	20	0	20	0.000
がれき類 (石綿含有産業廃棄物)	297,828	297,828	15,296	0.000	0.000	0.000	200	200	20	150	0.000
廃石綿等	4,010	4,010	2,220	0.000	0.000	0.000	0	0	0	0	0.000
	5,540	5,540	0.000	0.000	0.000	0.000	0	0	0	0	0.000
合計	1,192,479	1,192,479	100,086	602,161	0.000	0.000	882,000	882,000	96,000	771,000	0.000