

# 新たなリサイクル施設整備に向けた 基礎検討業務

(エコステーション松江)

## 現地調査報告書

---



復建調査設計株式会社  
FUKKEN CO., LTD.

〒732-0052 広島市東区光町2-10-11

# 目 次

## 1 . 調査概要

- 1-1 目的
- 1-2 建物概要
- 1-3 調査項目
- 1-4 調査内容
- 1-5 調査期間
- 1-6 過去の補修履歴

## 2 調査報告

- 2-1 調査報告
- 2-2 劣化状況図
- 2-3 建屋外壁及び屋根部補修方針提案

## 3 . 記録写真

## 1 . 調査概要

### 1-1 目的

本調査は、エコステーション松江(粗大ごみ処理施設及び付帯棟)の継続利用を行う事を前提に建屋の劣化状況の調査を行った。  
(粗大ごみ処理施設及び付帯棟)の老朽化状況の把握を行うため及び建屋の継続利用に向けた補修工事計画の内容の抽出を行うための資料を目的とする。

### 1-2 建物概要

建 物 名 称 : エコステーション松江

所 在 地 : 島根県松江市西持田町字小畑627-2番地

構 造 : 粗大ごみ処理施設棟 S造 地階1階 地上3階建  
車庫棟 S造 平屋建て

竣 工 年 : 平成14年3月(築23年)

仕 上 種 類 : 粗大ごみ処理棟:外壁(吹付タイル)  
車庫棟:外壁(化粧石綿スレート張)  
計量棟:外壁無し(屋根のみ)

### 1-3 調査項目

外部(外壁・屋根・屋外)

### 1-4 調査内容

1-3調査項目に示す範囲において、目視での発錆・欠損  
ひび割れ・不具合、劣化等を調査した。

### 1-5 調査期間

令和7年8月 1日～12月25日

## 1-6 過去の補修履歴より

(1) 更新記録(2021/3～2025/5)を確認した。

1	2016/7～11	火災復旧工事
		建築:5-7間北流れ屋根折版張替え、鉄骨梁一部更新
		消防設備:工事範囲内感知器及び配線更新
		電気設備:工事範囲内器具及び配線更新
		機械設備:No1粗大ごみ搬送コンベア撤去・据付 No2粗大ごみ搬送コンベア撤去・据付 粗大ごみ磁選機撤去・据付
2	2021/3	中央操作室空調機更新
3	2022/7	事務棟1階事務室空調機更新
4	2022/11	事務棟1階作業員休憩室(プラットフォーム監視室)空調機更新
5	2023/2	事務棟2階温水器更新
6	2023/7	事務棟2階北側作業員控室空調機更新
7	2023/8	事務棟2階南側作業員控室空調機更新
8	2023/8	計量室空調機更新
9	2023/10	加圧給水ポンプ更新
10	2024/4	事務室蛍光灯をLEDへ更新
11	2024/*	電気室(北側)空調機更新
12	2025/3	玄関風除室自動ドアコントローラー及びモーター更新
13	2025/4	玄関風除室屋根放水修繕
14	2025/*	電気室(中側)空調機更新
15	2025/*	電気室(南側)空調機更新
16	2025/5	シャッター(SS-1、SS-6)修繕
17	2025/5	シャッター(SS-3、SS-4、SS-5、SS-7)修繕
※過去の建築修繕項目		

上記一覧表より、過去の修繕等の履歴が確認されるが、新築当時より

24年経過しており大規模な外壁、屋根等の改修又は修繕工事は実施されていなため、早期に外壁他修繕計画の策定が必要と考察する。

また、建築設備機器についても、詳細調査による改修計画の策定が必要。



## 2 . 調査報告

### 2-1 調査報告

#### (1) 外部(外構)

- ①建屋周辺の土間(犬走)、水路付近に沈下が確認された。
- ②トラックスケール屋根支柱他鉄部に発錆が確認された。

#### (2) 粗大ごみ処理施設棟

##### 外部関連(壁面)

- ①コンクリート面にひび割れが多く確認された。
- ②クラック部より白華(エフロ)の発生が確認された。
- ③ALC板の損傷(割れ等)が確認された。
- ③外壁仕上材の劣化が生じていた。
- ⑥シーリング材の劣化(硬化、ひび割れ、欠損)が確認された。
- ⑦全ての鋼製建具面に発錆が確認された。

##### 内部関連

- ①コンクリート面(腰壁)にひび割れが確認された。
- ②全体的に外壁から内部への漏水が確認された。
- ③地階の外部へ面する壁に湧水による漏水箇所が確認された。

##### 照明・設備関連

- ・特に異常は認められなかったが、建設当時仕様のままを確認した。  
(作動及び点灯確認は未実施)

##### 外部関連(屋上・屋根面)

- ①折版屋根塗装の劣化(色褪せ)が確認された。
- ②屋上防水層(シート防水)の膨れ、損傷が確認された。
- ③トップライト周辺のシーリングの劣化、切れ等が確認された。
- ④屋根板金及びトップライトのビス抜け、緩みが確認された。
- ⑤屋上陸屋根部へ土砂等の堆積及びコケ類の繁殖が確認された。
- ⑤雪止めアングルの変形が確認された。
- ⑥2階屋上部の空調機のラッキングは落雪による損傷が確認された。

### (3) 車庫棟

#### 外部関連

- ①屋根折板に発錆が確認された。
- ②シャッターの一部に発錆が確認された。
- ③シーリング材の劣化が確認された。

#### 内部関連

- ①部分的に鉄骨の発錆が確認された。
- ②外壁からの内部への漏水は確認できなかった。

#### 照明・設備関連

- ・特に異常は認められなかったが、建設当時仕様のままを確認した。  
(作動及び点灯確認は未実施)

### (4) 計量棟

#### 外部関連

- ①鉄部に発錆が確認された。
- ②塗装部に著しい劣化が確認された。  
(計量器本体も含む)
- ③柱防護コンクリートに欠損が確認された。

#### 照明・設備関連

- ・特に異常は認められなかったが、建設当時仕様のままを確認した。  
(作動及び点灯確認は未実施)

### (5) その他

- ・当初の聞き取り調査時、管理棟、1階湯沸し室及び階段室床への漏水の指摘を頂いたこともあり、詳細調査時、原因の確認が必要となる。
- ・地階部分にて周辺からの湧水により漏水が確認されたため、詳細調査が必要と判断できる。

### 3 今後の整備方針と課題

今回、概略外内部(外壁・屋根・屋外)を目視にて調査した結果、築24年に渡り、大がかりな修繕工事等を実施されておらず、経年変化での老朽化が確認された。

今現在、緊急性を要する改修、修繕箇所は該当してしていないと思われるが、早急に建屋全面を含む建屋及び設備関連の改修工事計画の策定が必要である。

## 2-2 劣化状況図

劣化図凡例を下記に示す。

・凡例(コンクリート打放面)

記号	劣化内容
A 	外壁クラック(RC面)
B 	外壁クラック(ALC面)
C 	外壁補修箇所(RC面)
D 	外壁補修箇所(ALC面)
E 	その他

※立面図(各階)、外構図、平面図(屋根含む)を参照。











エコステーション松江  
粗大ごみ処理施設棟  
④ (東面)  
建具 (AW) 状況  
(アルミドア)



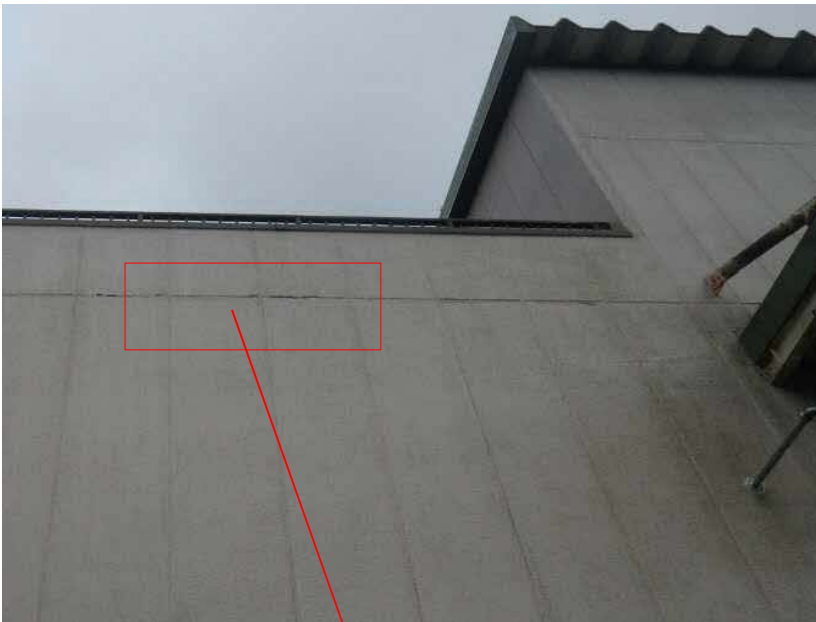
エコステーション松江  
粗大ごみ処理施設棟  
⑤ (東面)  
□ポーチ軒天破損部  
(拡大)

余 白

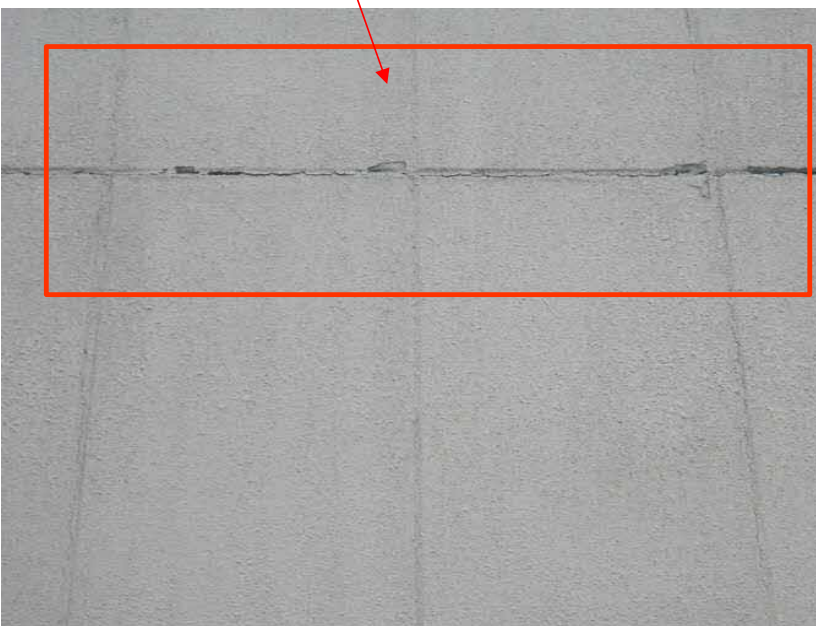




エコステーション松江  
粗大ごみ処理施設棟  
⑥ (北面) 下部  
□RC壁面クラック状況  
①-②通り間



エコステーション松江  
粗大ごみ処理施設棟  
⑦ (北面) 上部  
□ALC壁面クラック状況  
①-②通り間



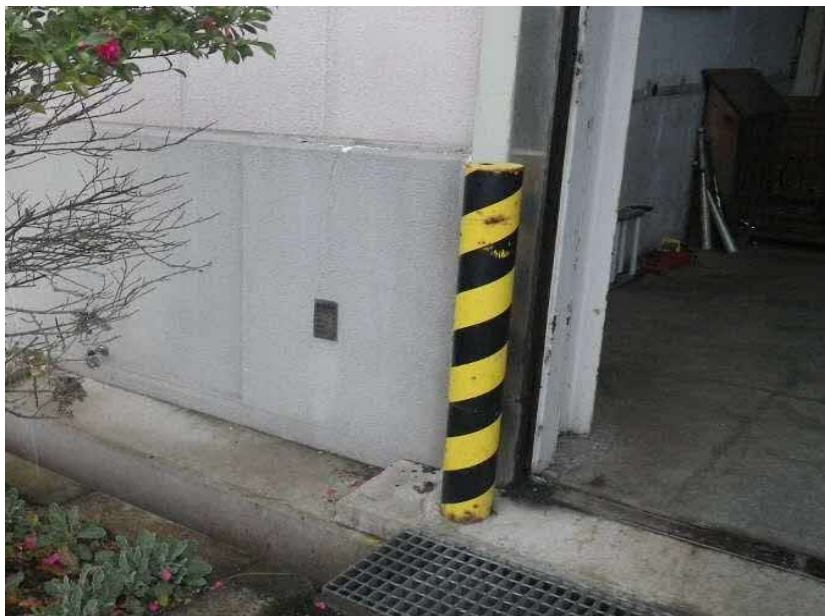
エコステーション松江  
粗大ごみ処理施設棟  
⑧ (北面)  
□ALC壁面クラック状況  
①-②通り間  
(拡大)



エコステーション松江  
粗大ごみ処理施設棟  
⑨ (北面)  
□RC壁面クラック状況  
⑤-⑥通り間



エコステーション松江  
粗大ごみ処理施設棟  
⑩ (北面)  
□RC壁面クラック状況  
⑤通り付近  
(拡大)



エコステーション松江  
粗大ごみ処理施設棟  
⑪ (北面)  
□RC壁面クラック状況  
⑨通り付近  
(拡大)





エコステーション松江  
粗大ごみ処理施設棟  
⑫ (北面)  
□ALC壁面クラック状況  
⑧-⑪通り付近



エコステーション松江  
粗大ごみ処理施設棟  
⑬ (北面)  
□ALC壁面クラック状況  
⑧-⑪通り付近  
(拡大)



エコステーション松江  
粗大ごみ処理施設棟  
⑭ (北面)  
□ALC壁面クラック状況  
⑧-⑪通り付近  
(拡大)



エコステーション松江

粗大ごみ処理施設棟

⑮ (北面)

□鋼製建具状況

②通り付近

(SD)



エコステーション松江

粗大ごみ処理施設棟

⑯ (北面)

□鋼製建具状況

⑧通り付近

(SD)



エコステーション松江

粗大ごみ処理施設棟

⑰ (北面)

□鋼製建具状況

⑩通り付近

(SD)



エコステーション松江

粗大ごみ処理施設棟

⑱ (北面)

口鋼製建具状況

⑧通り付近

(SD)

(拡大)



エコステーション松江

粗大ごみ処理施設棟

⑲ (北面)

口鋼製建具状況

⑩通り付近

(SD)

(拡大)

余 白





エコステーション松江

粗大ごみ処理施設棟

⑳ (北面)

□鋼製建具状況

⑤通り付近

(AW)

(拡大)



エコステーション松江

粗大ごみ処理施設棟

㉑ (北面)

□鋼製建具状況

⑥通り付近

(AW)

(拡大)

余 白



エコステーション松江

粗大ごみ処理施設棟

② (北面)

□鋼製建具状況

□底鉄骨状況

③-⑤通り間

(拡大)



エコステーション松江

粗大ごみ処理施設棟

② (北面)

□鋼製建具状況

□底鉄骨状況

③-⑤通り間

(拡大)



エコステーション松江

粗大ごみ処理施設棟

② (北面)

□鋼製建具状況

□底鉄骨状況

③-⑤通り間

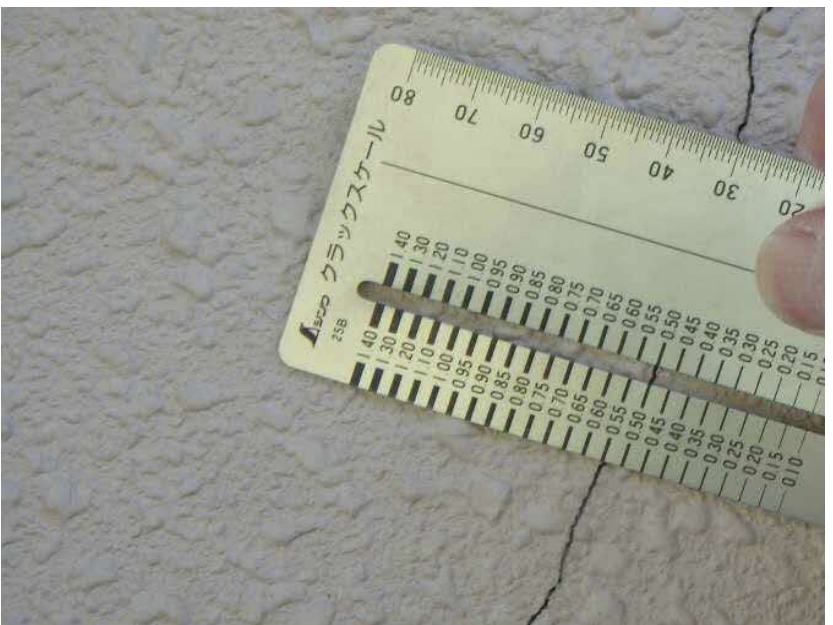
(拡大)



エコステーション松江  
粗大ごみ処理施設棟  
②⑤ (西面)  
□RC壁面クラック状況  
A-C通り間



エコステーション松江  
粗大ごみ処理施設棟  
②⑥ (西面)  
□RC壁面クラック状況  
C通り付近  
(拡大)



エコステーション松江  
粗大ごみ処理施設棟  
②⑦ (西面)  
□RC壁面クラック状況  
C通り付近  
(拡大)





エコステーション松江

粗大ごみ処理施設棟

⑳ (西面)

□RC壁面クラック状況

□シーリング・塗膜劣化状況

E-F通り間



エコステーション松江

粗大ごみ処理施設棟

㉑ (西面)

□RC壁面クラック状況

□シーリング・塗膜劣化状況

E-F通り間

(拡大)

余 白



エコステーション松江

粗大ごみ処理施設棟

③⑩ (西面)

□ALC壁面クラック状況

⑧-⑪通り付近



エコステーション松江

粗大ごみ処理施設棟

③⑪ (北面)

□ALC壁面クラック状況

B-C通り間



エコステーション松江

粗大ごみ処理施設棟

③⑫ (北面)

□ALC壁面シーリング状況

A通り



エコステーション松江

粗大ごみ処理施設棟

③③ (西面)

□鋼製建具状況

A-B通り間

(AW・SD)

エコステーション松江

粗大ごみ処理施設棟

③④ (西面)

□鋼製建具状況

(AW)



エコステーション松江

粗大ごみ処理施設棟

③⑤ (西面)

□鋼製建具状況

□底鉄骨状況

C-E通り間







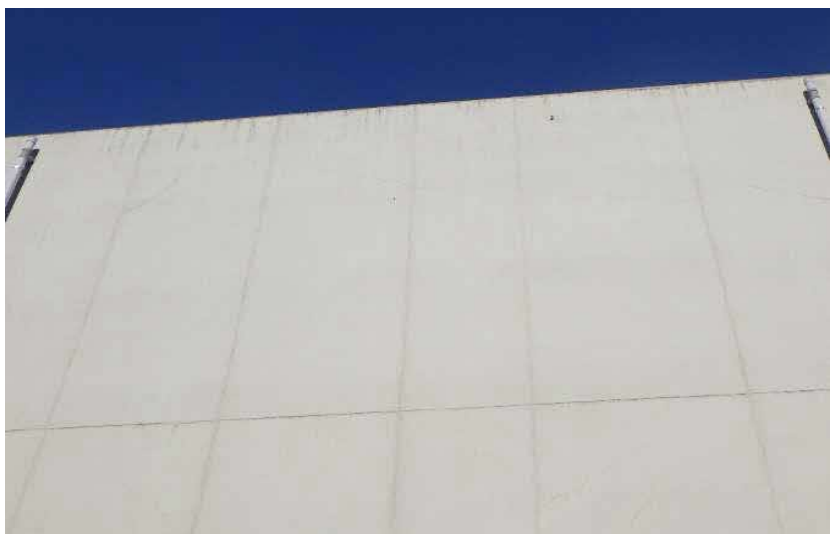
余 白



エコステーション松江  
粗大ごみ処理施設棟  
③⑧ (南面)  
□RC壁面クラック状況  
⑥-⑩通り間



エコステーション松江  
粗大ごみ処理施設棟  
③⑨ (南面)  
□RC壁面クラック状況  
⑩-⑧通り間



エコステーション松江  
粗大ごみ処理施設棟  
④⑩ (南面)  
□RC壁面クラック状況  
⑧-⑥通り間



エコステーション松江  
粗大ごみ処理施設棟  
④① (南面) 腰壁  
□RC壁面クラック状況  
④-③通り間



エコステーション松江  
粗大ごみ処理施設棟  
④② (南面) 腰壁  
□RC壁面クラック状況  
②-①通り間



エコステーション松江  
粗大ごみ処理施設棟  
④③ (南面) 腰壁  
□RC壁面クラック状況  
②-①通り間





エコステーション松江  
粗大ごみ処理施設棟  
④④ (南面)  
□ALC壁面欠損状況  
②-①通り間  
(拡大)



エコステーション松江  
粗大ごみ処理施設棟  
④⑤ (南面)  
□鋼製建具状況  
⑩-⑨通り間  
(SD)



エコステーション松江  
粗大ごみ処理施設棟  
④⑥ (南面)  
□鋼製建具状況  
④-③通り間  
(SD・AW)



エコステーション松江

粗大ごみ処理施設棟

④⑥ (南面)

□鋼製建具状況

②-①通り間

(AW)



エコステーション松江

粗大ごみ処理施設棟

④⑦ (南面)

□鋼製建具状況

②-①通り間

(AW)



エコステーション松江

粗大ごみ処理施設棟

④⑧ (南面)

□鋼製建具状況

⑥-⑤通り間

(シャッター)





エコステーション松江

粗大ごみ処理施設棟

④⑨ (南面)

□鋼製建具状況

□底鉄骨発錆状況

③-②通り間

(シャッター)

余 白

余 白



エコステーション松江

粗大ごみ処理施設棟

屋①（屋根）

折版屋根状況

FL+18.0M



エコステーション松江

粗大ごみ処理施設棟

屋②（屋根）

折版屋根状況

FL+18.0M



エコステーション松江

粗大ごみ処理施設棟

屋③（屋根）

折版屋根状況

FL+14.5M（奥）

FL+11.0M（手前）



エコステーション松江  
粗大ごみ処理施設棟  
屋④（屋根）  
折版屋根状況  
FL+11.0M  
⑥-⑦通り間



エコステーション松江  
粗大ごみ処理施設棟  
屋⑤（屋根）  
折版屋根状況  
FL+11.0M  
⑦-⑥通り間



エコステーション松江  
粗大ごみ処理施設棟  
屋⑥（屋根）  
折版屋根状況  
FL+11.0M  
④-②通り間





エコステーション松江  
粗大ごみ処理施設棟  
屋⑦（屋根）  
陸屋根状況  
FL+11.0M  
⑤-⑩通り間



エコステーション松江  
粗大ごみ処理施設棟  
屋⑧（屋根）  
陸屋根状況  
FL+7.0M  
②-①通り間



エコステーション松江  
粗大ごみ処理施設棟  
屋⑨（屋根）  
陸屋根状況  
ポーチ屋根



エコステーション松江  
粗大ごみ処理施設棟  
屋⑩（屋根）  
折版屋根状況  
車庫棟屋根



エコステーション松江  
粗大ごみ処理施設棟  
屋⑪（屋根）  
折版屋根状況  
計量場（北）

余 白





エコステーション松江  
粗大ごみ処理施設棟  
不①（屋根不具合箇所）  
鉄骨部の発錆（共通）  
北面底部



エコステーション松江  
粗大ごみ処理施設棟  
不②（屋根不具合箇所）  
鉄骨部の発錆（共通）  
北面底部（見上げ）



エコステーション松江  
粗大ごみ処理施設棟  
不③（屋根不具合箇所）  
鉄骨部の発錆（共通）  
西面底部（見上げ）



エコステーション松江  
粗大ごみ処理施設棟  
不④（屋根不具合箇所）  
シート防水の劣化  
ポーチ屋根



エコステーション松江  
粗大ごみ処理施設棟  
不⑤（屋根不具合箇所）  
室外機設置不良  
防水層へ直接設置  
ポーチ屋根



エコステーション松江  
粗大ごみ処理施設棟  
不⑥（屋根不具合箇所）  
コーナー部防水剥離  
ポーチ屋根





エコステーション松江  
(屋根不具合箇所)  
不㉚入隅部防水剥離  
(全般)  
土砂堆積・コケ類発生  
FL+7.0M



エコステーション松江  
不㉛(屋根不具合箇所)  
落雪によるラッキン' 破損  
冷媒管養生無し  
FL+7.0M



エコステーション松江  
不㉜(屋根不具合箇所)  
ALC及び防水73' 亀裂  
FL+7.0M





エコステーション松江  
不⑪（屋根不具合箇所）  
防水7ゴ 亀裂  
FL+7.0M



エコステーション松江  
不⑫（屋根不具合箇所）  
設備機器破損放置  
FL+7.0M



エコステーション松江  
不⑬（屋根不具合箇所）  
電気配線露出  
屋上面へ転がし  
FL+7.0M



エコステーション松江  
不⑭（屋根不具合箇所）  
入隅部防水剥離  
（全般）  
FL+11.0MM

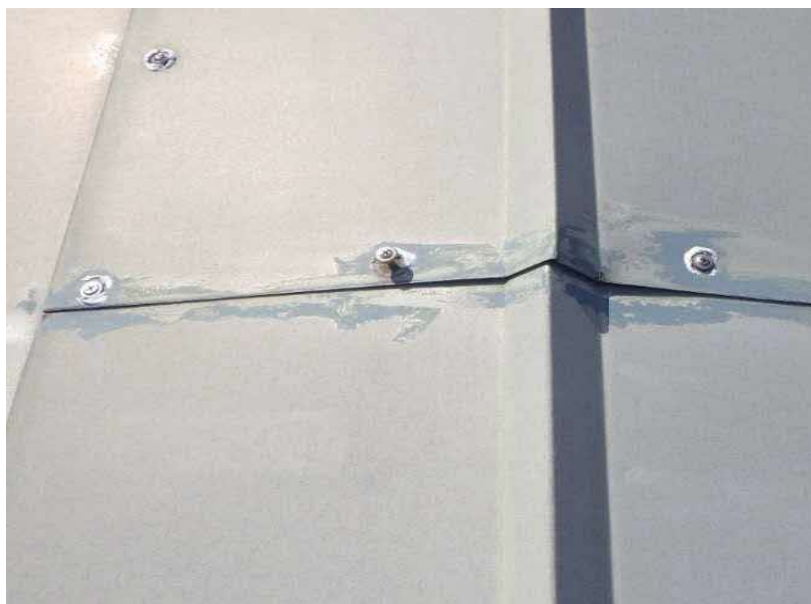


エコステーション松江  
不⑮（屋根不具合箇所）  
入隅部防水剥離  
（全般）  
ルーフトレイン部  
土砂の堆積  
防水剥離  
FL+11.0MM



エコステーション松江  
不⑯（屋根不具合箇所）  
入隅部防水剥離  
（全般）  
ルーフトレイン部  
土砂の堆積  
防水剥離  
FL+11.0MM





エコステーション松江  
不⑰（屋根不具合箇所）  
板金接合部ビス抜け  
（共通）



エコステーション松江  
不⑱（屋根不具合箇所）  
板金接合部  
シーリング亀裂、硬化  
（共通）



エコステーション松江  
不⑲（屋根不具合箇所）  
接合部シーリング欠損  
（共通）



エコステーション松江  
不⑳ (屋根不具合箇所)  
板金、ALC取合部  
シーリング劣化、亀裂  
(共通)



エコステーション松江  
不㉑ (屋根不具合箇所)  
板金、笠木。ALC取合部  
シーリング劣化、亀裂  
FL+11.0M



エコステーション松江  
不㉒ (屋根不具合箇所)  
板金、ALC取合部  
シーリング劣化、亀裂  
(共通)





エコステーション松江  
不㊸ (屋根不具合箇所)  
トップライト  
周囲止水ゴム欠損  
(共通)



エコステーション松江  
不㊹ (屋根不具合箇所)  
トップライト  
周囲止水ゴム欠損  
(共通)

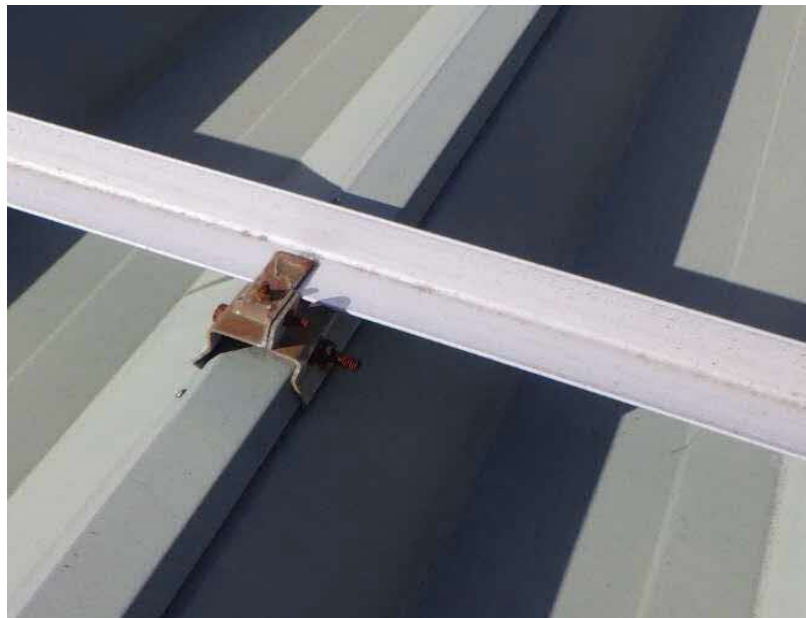


エコステーション松江  
不㊺ (屋根不具合箇所)  
トップライト  
周辺板金からの発錆  
(共通)





エコステーション松江  
不②⑥（屋根不具合箇所）  
雪止め金物変形  
FL+11.0M南屋根



エコステーション松江  
不②⑦（屋根不具合箇所）  
雪止め金物からの発生  
FL+11.0M南屋根

余 白



エコステーション松江  
不⑩（屋根不具合箇所）  
雪止め金物取付部  
電飾による屋根欠損  
補修跡  
①～④M南屋根  
FL+11.0



エコステーション松江  
不⑪（屋根不具合箇所）  
雪止め金物取付部  
電飾による屋根欠損  
補修跡  
①～④M南屋根  
FL+11.0

余 白



エコステーション松江  
粗大ごみ処理施設棟  
漏①（内部漏水部）  
シーリング部からの漏水  
（ALC板、AW、SD）  
1F-F-③-④



エコステーション松江  
粗大ごみ処理施設棟  
漏①-2（内部漏水部）  
シーリング部からの漏水  
1F-F-③-④  
（拡大）



エコステーション松江  
粗大ごみ処理施設棟  
漏①-3（内部漏水部）  
シーリング部からの漏水  
（ALC板）  
1F-F-③-④  
（拡大）



エコステーション松江  
粗大ごみ処理施設棟  
漏②（内部漏水部）  
シーリング部からの漏水  
（ALC板）  
1F-①-A-B間



エコステーション松江  
粗大ごみ処理施設棟  
漏③（内部漏水部）  
シーリング部からの漏水  
（ALC板）  
1F-A-②-①間

余 白





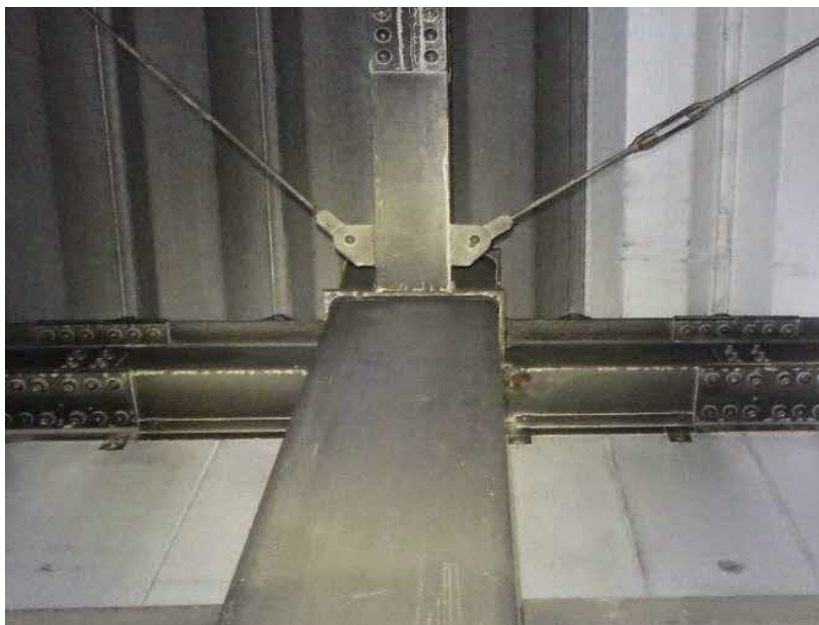
エコステーション松江  
粗大ごみ処理施設棟  
漏④（内部漏水部）  
シーリング部からの漏水  
（ALC板、AW）  
FL+6.0M付近  
（共通）



エコステーション松江  
粗大ごみ処理施設棟  
漏⑤（内部漏水部）  
シーリング部からの漏水  
（ALC板、AW）  
FL+6.0M付近  
（共通）



エコステーション松江  
粗大ごみ処理施設棟  
漏⑥（内部漏水部）  
シーリング部からの漏水  
（ALC板）  
（共通）



エコステーション松江  
漏⑦粗大ごみ処理施設棟  
漏⑦（内部漏水部）  
屋根からの漏水  
FL+11.0M屋根付近  
（共通）



エコステーション松江  
粗大ごみ処理施設棟  
漏⑧（内部漏水部）  
屋根からの漏水跡



エコステーション松江  
粗大ごみ処理施設棟  
漏⑨（内部漏水部）  
屋根からの漏水跡



エコステーション松江  
管理棟階段室  
漏⑩（内部漏水部）  
外部からの漏水跡  
発錆確認



エコステーション松江  
管理棟階段室  
漏⑪（内部漏水部）  
外部からの漏水跡  
発錆確認



エコステーション松江  
管理棟階段室下倉庫  
漏⑫（内部漏水部）  
外部からの漏水跡  
発錆確認

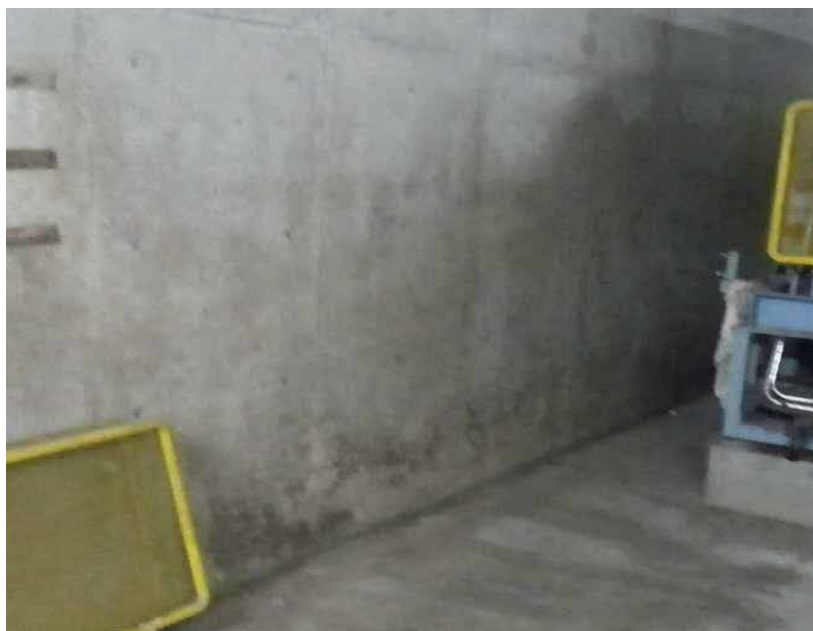




エコステーション松江  
粗大ごみ処理施設棟  
漏⑬（内部漏水部）  
外部からの漏水（推測）  
コンベヤピットC  
B1F-E-⑥～⑦



エコステーション松江  
粗大ごみ処理施設棟  
漏⑭（内部漏水部）  
外部からの漏水（推測）  
コンベヤピットC  
B1F-F-⑦～⑧



エコステーション松江  
粗大ごみ処理施設棟  
漏⑮（内部漏水部）  
外部からの漏水（推測）  
コンベヤピットD  
北面  
B1F-DE-⑦～⑨





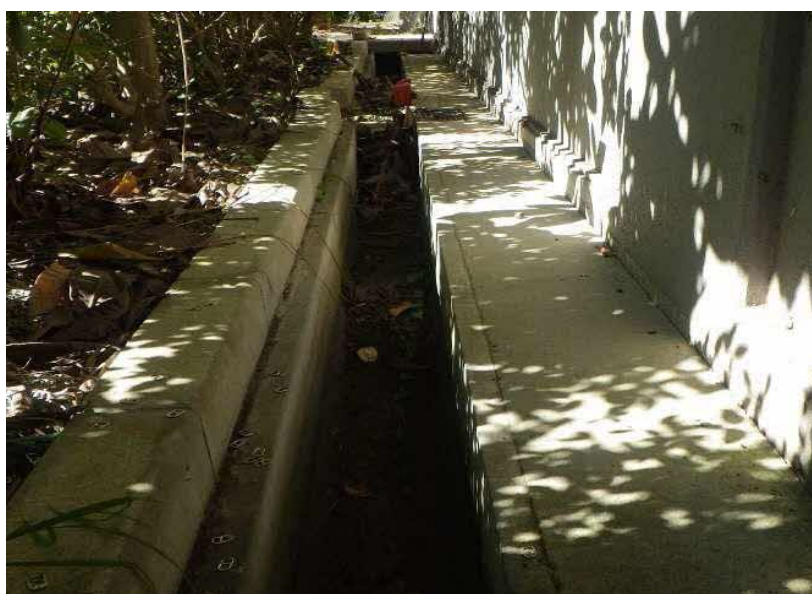
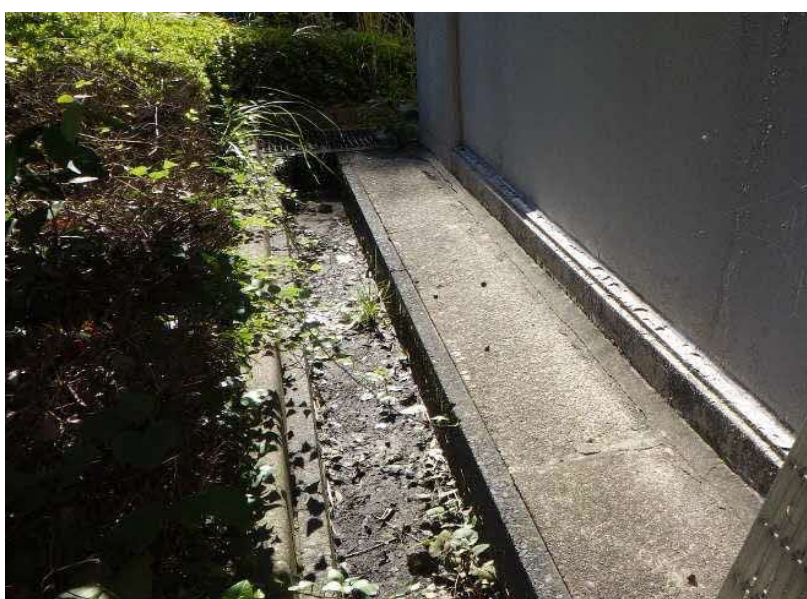
エコステーション松江  
粗大ごみ処理施設棟  
漏⑩（内部漏水部）  
外部からの漏水（推測）  
コンベヤピットD  
北面  
B1F-DE-⑦～⑨



エコステーション松江  
粗大ごみ処理施設棟  
漏⑪（内部漏水部）  
外部からの漏水（推測）  
コンベヤピットA  
B1F-F-④～⑤



エコステーション松江  
粗大ごみ処理施設棟  
漏⑫（内部漏水部）  
外部からの漏水（推測）  
B1F-A-⑤～⑥



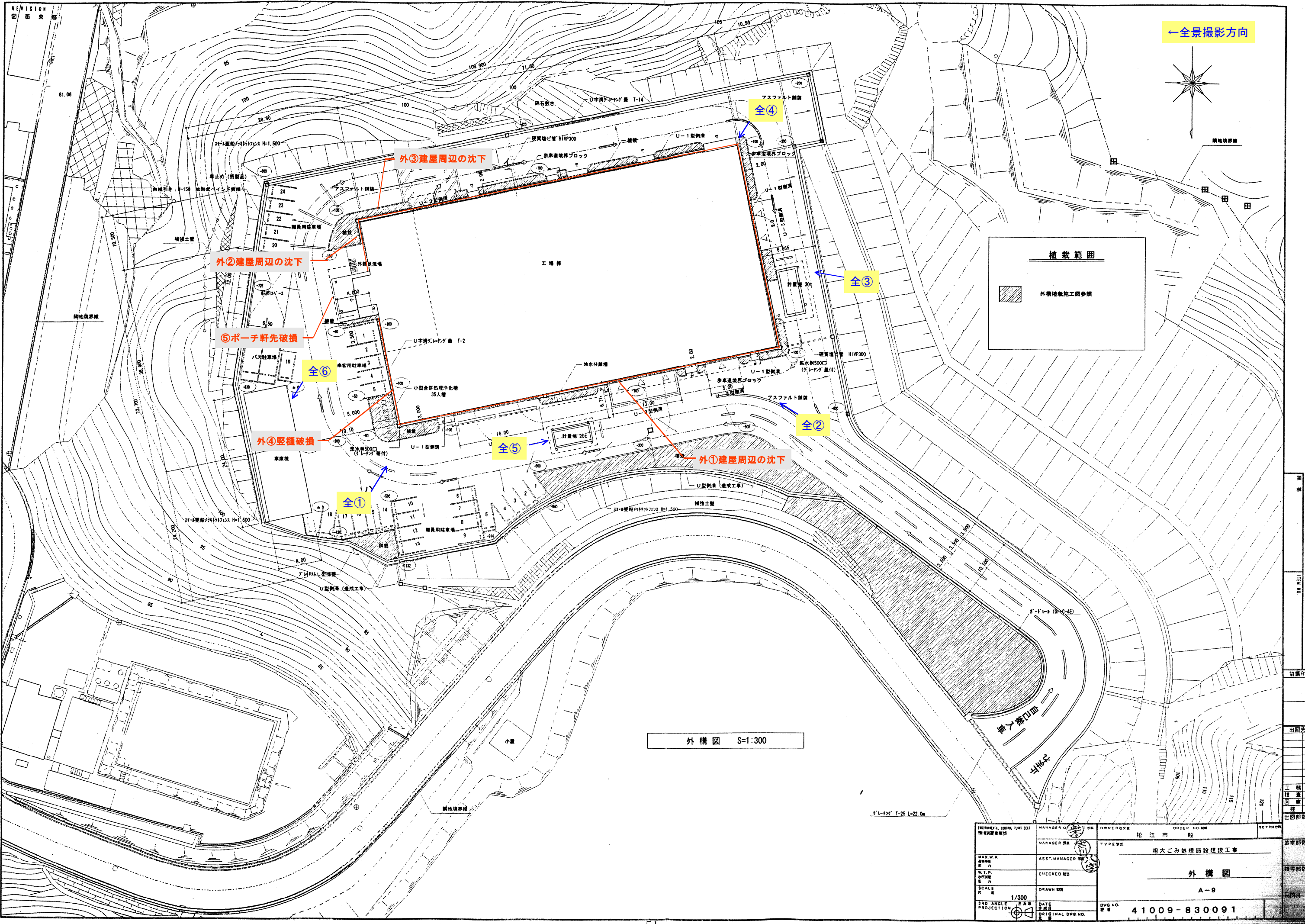


エコステーション松江  
粗大ごみ処理施設棟  
外④（外部その他）  
周辺地盤の沈下等  
東面

余 白

余 白





←全景撮影方向

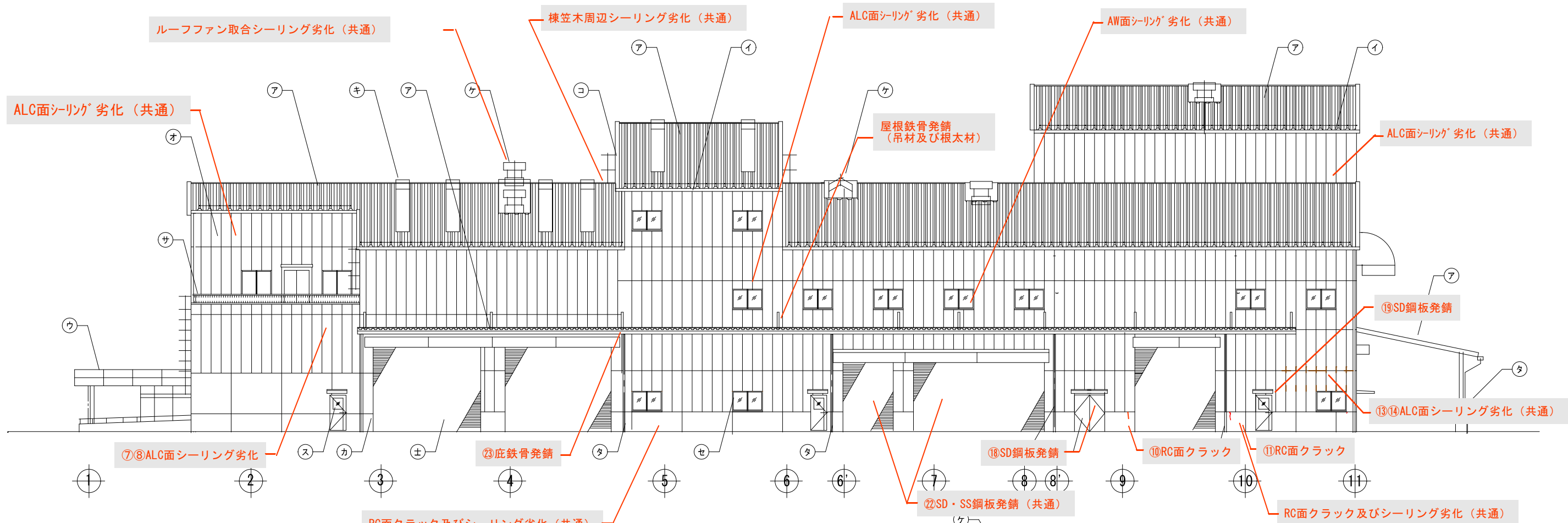
植栽範囲

外構植栽施工図参照

外構図 S=1:300

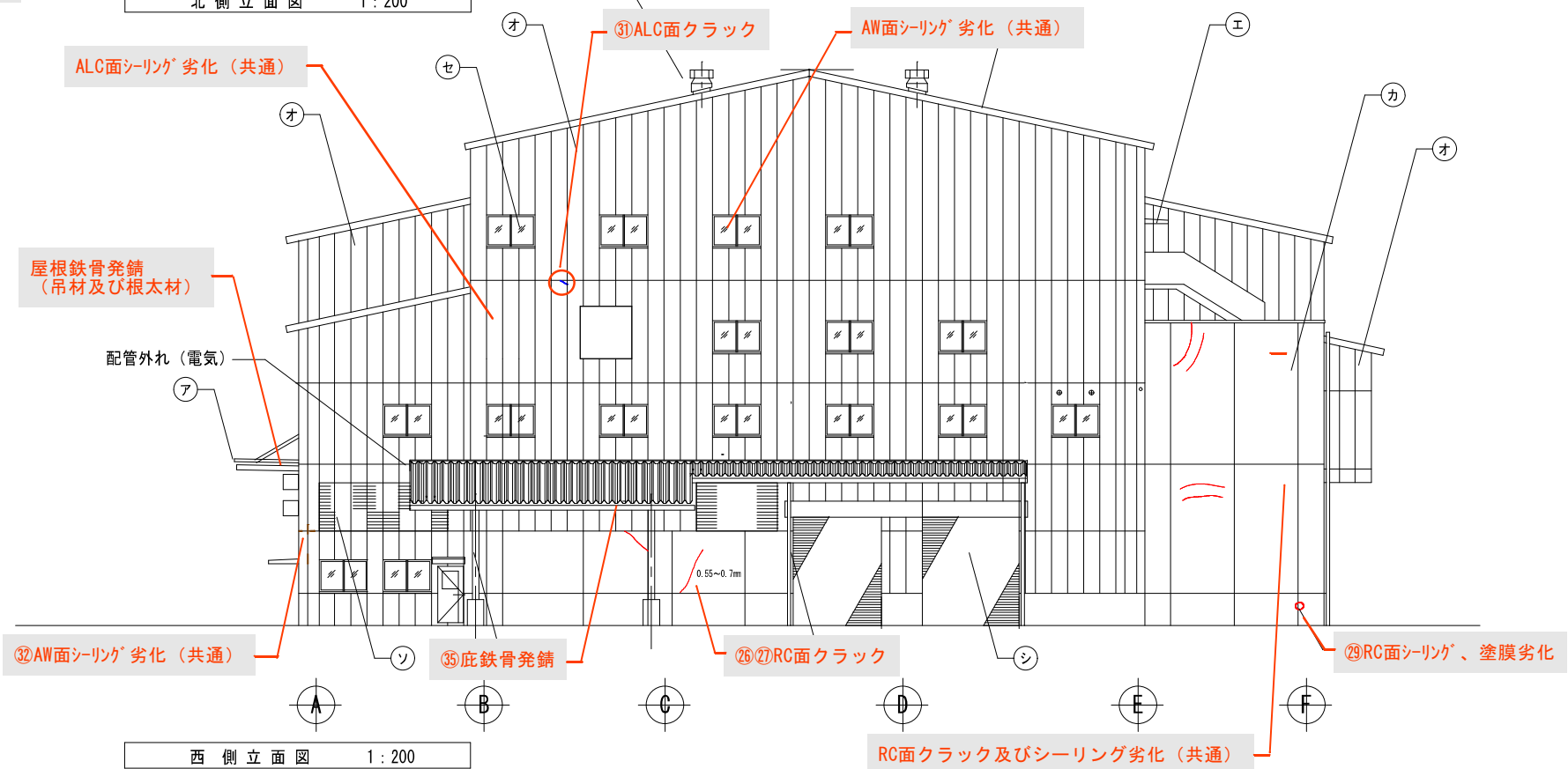
MANAGER OF PROJECT 松江市 役	OWNER'S NAME 相大ごみ処理施設建設工事	ORDER NO. 41009-830091	DET. 1/1000
MANAGER 部長	TYPE 2		
ASST. MANAGER 部長			
CHECKED 部長			
DRAWN 部長			
DATE 2018.10.10			
3RD ANGLE PROJECTION			

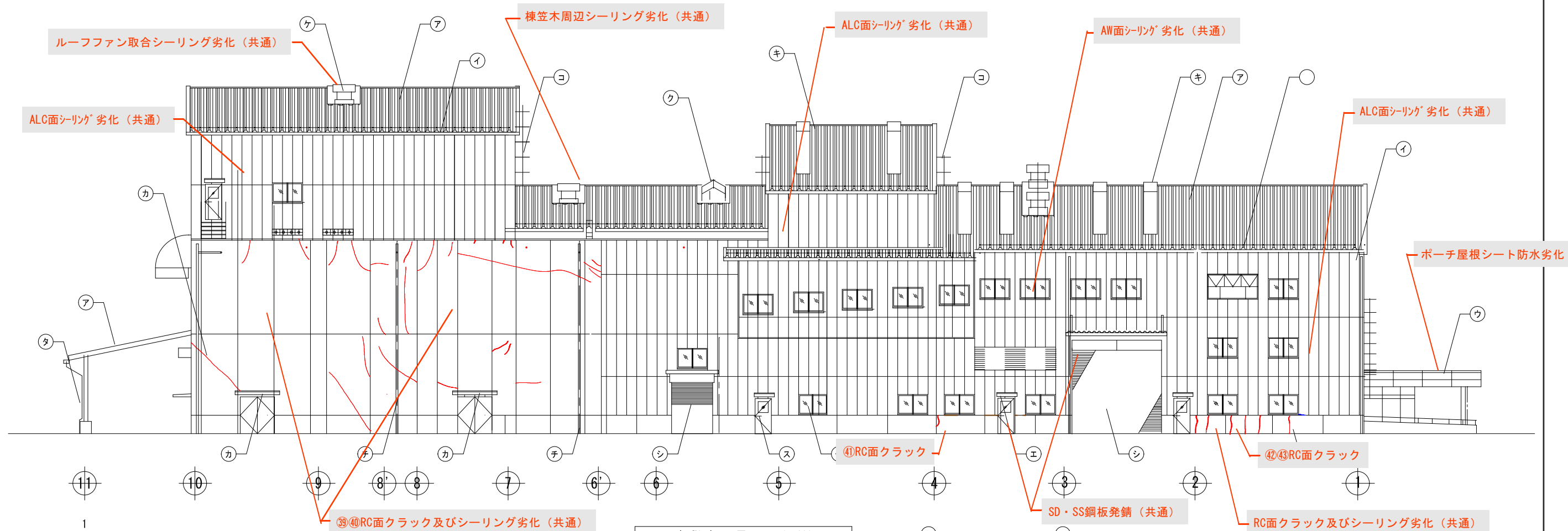




ア	塗装溶融亜鉛メッキ折板 (t=0.8mm 勾配2/10)	サ	アルミ手摺付き笠木
イ	雪止め SUS製	シ	重量鋼製シャッター
ウ	ALC版横張	ス	鋼製ドア
エ	アルミ既製品	セ	アルミ製サッシ
オ	ALC板 吹付タイル	ソ	アルミ製ガバリ
カ	コンクリート打放し 吹付タイル	タ	硬質カラー塩ビ製トイ (ステンレス養生管付)
キ	トップライト (折版用)	チ	硬質カラー塩ビ製トイ
ク	トップライト (排煙用)	ツ	
ケ	ルールファン (スチール製)	〇	
コ	ステンレス製タラップ	〇	

—	外壁クラック (RC面)
—	外壁クラック (ALC面)
—	外壁補修箇所 (RC面)
—	外壁補修箇所 (ALC面)

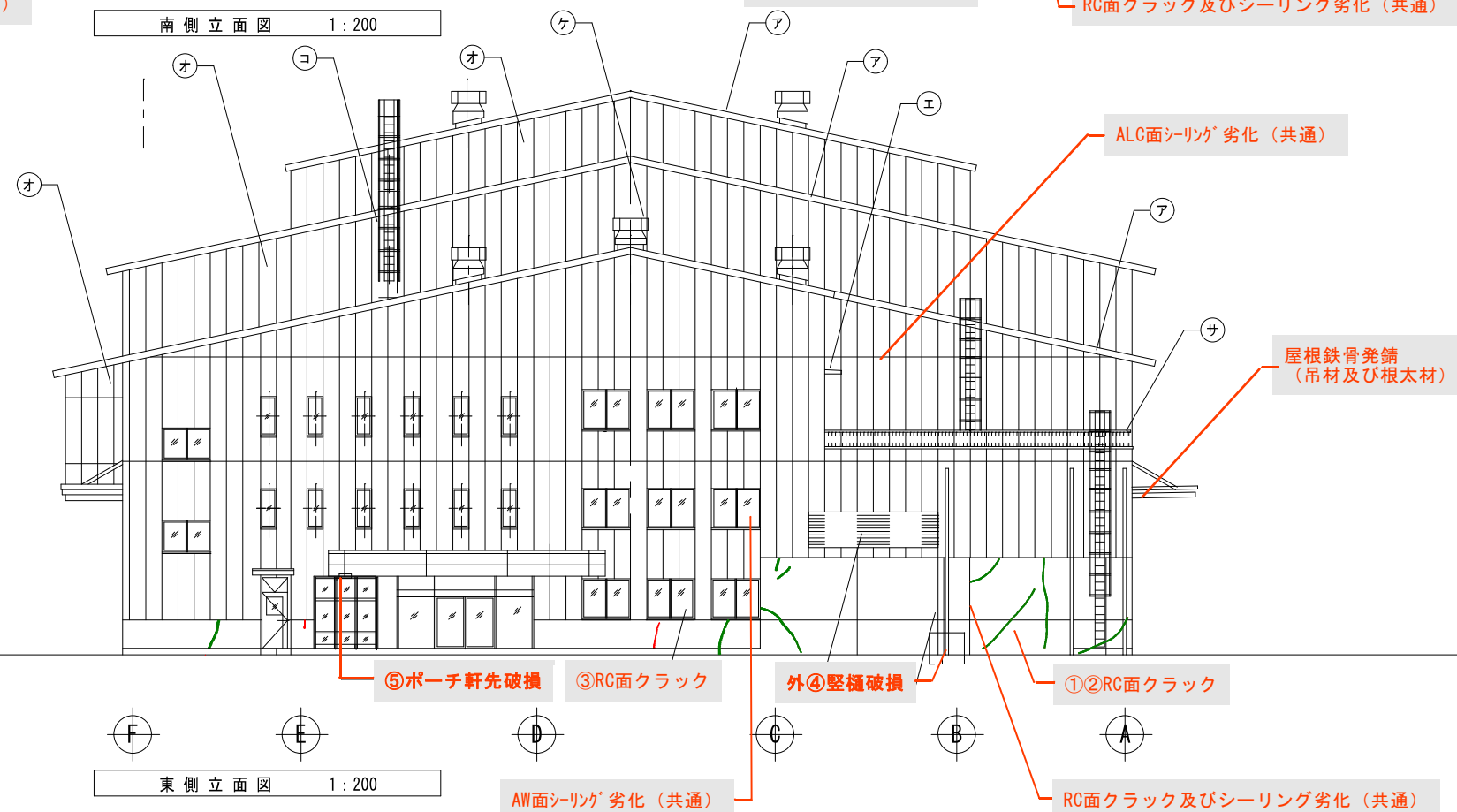




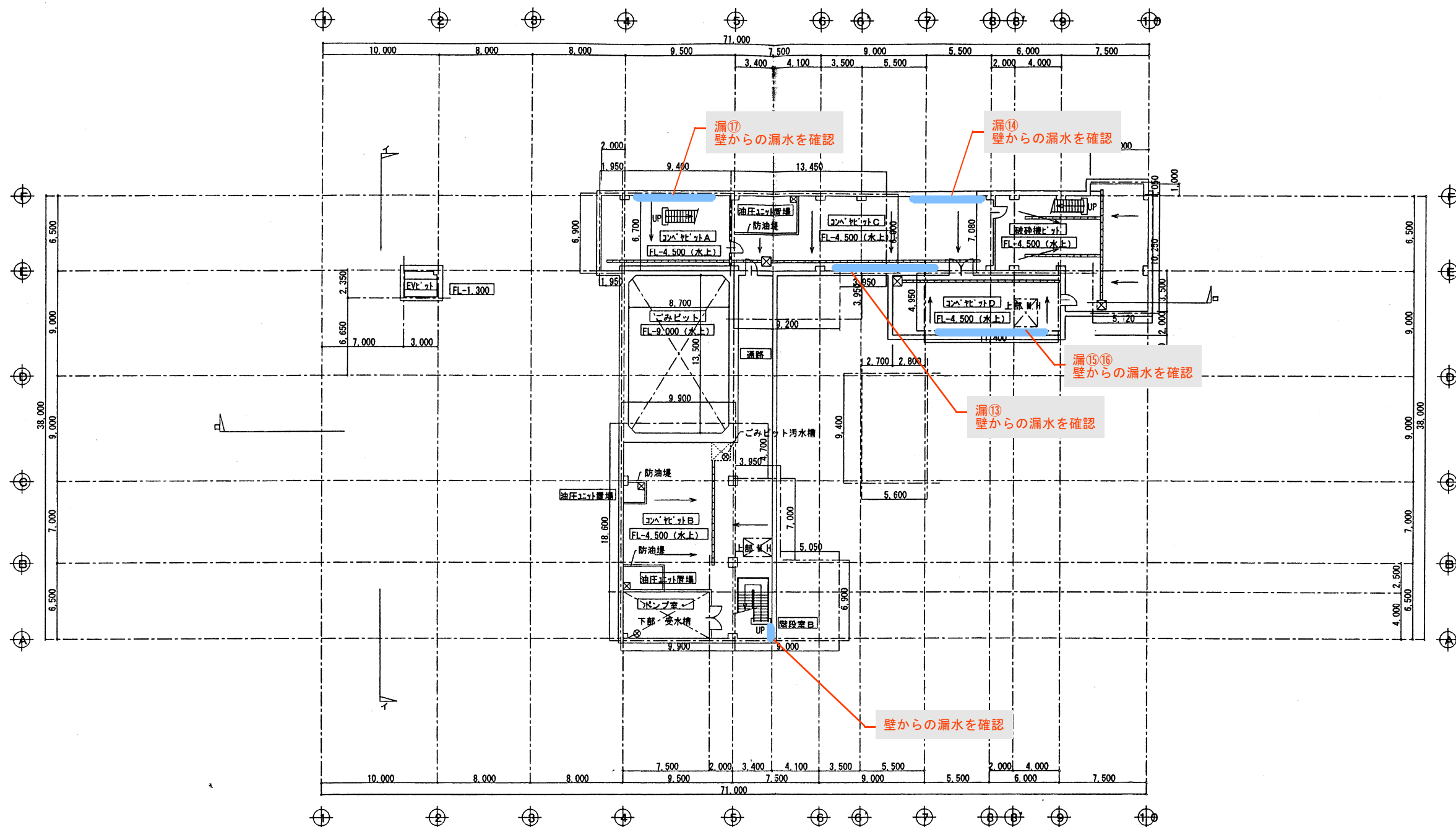
南側立面図 1:200

ア	塗装溶融亜鉛メッキ折板 (t=0.8mm 勾配2/10)	サ	アルミ手摺付き笠木
イ	雪止め SUS製	シ	重量鋼製シャッター
ウ	ALC板横張	ス	鋼製ドア
エ	アルミ既製品	セ	アルミ製サッシ
オ	ALC板 吹付タイル	ソ	アルミ製ガ拉里
カ	コンクリート打放し 吹付タイル	タ	硬質カラー塩ビ製トイ (ステンレス養生管付)
キ	トップライト (折版用)	チ	硬質カラー塩ビ製トイ
ク	トップライト (排煙用)	ツ	
ケ	ルーファン (スチール製)	○	
コ	ステンレス製タラップ	○	

—	外壁クラック (RC面)
—	外壁クラック (ALC面)
—	外壁補修箇所 (RC面)
—	外壁補修箇所 (ALC面)



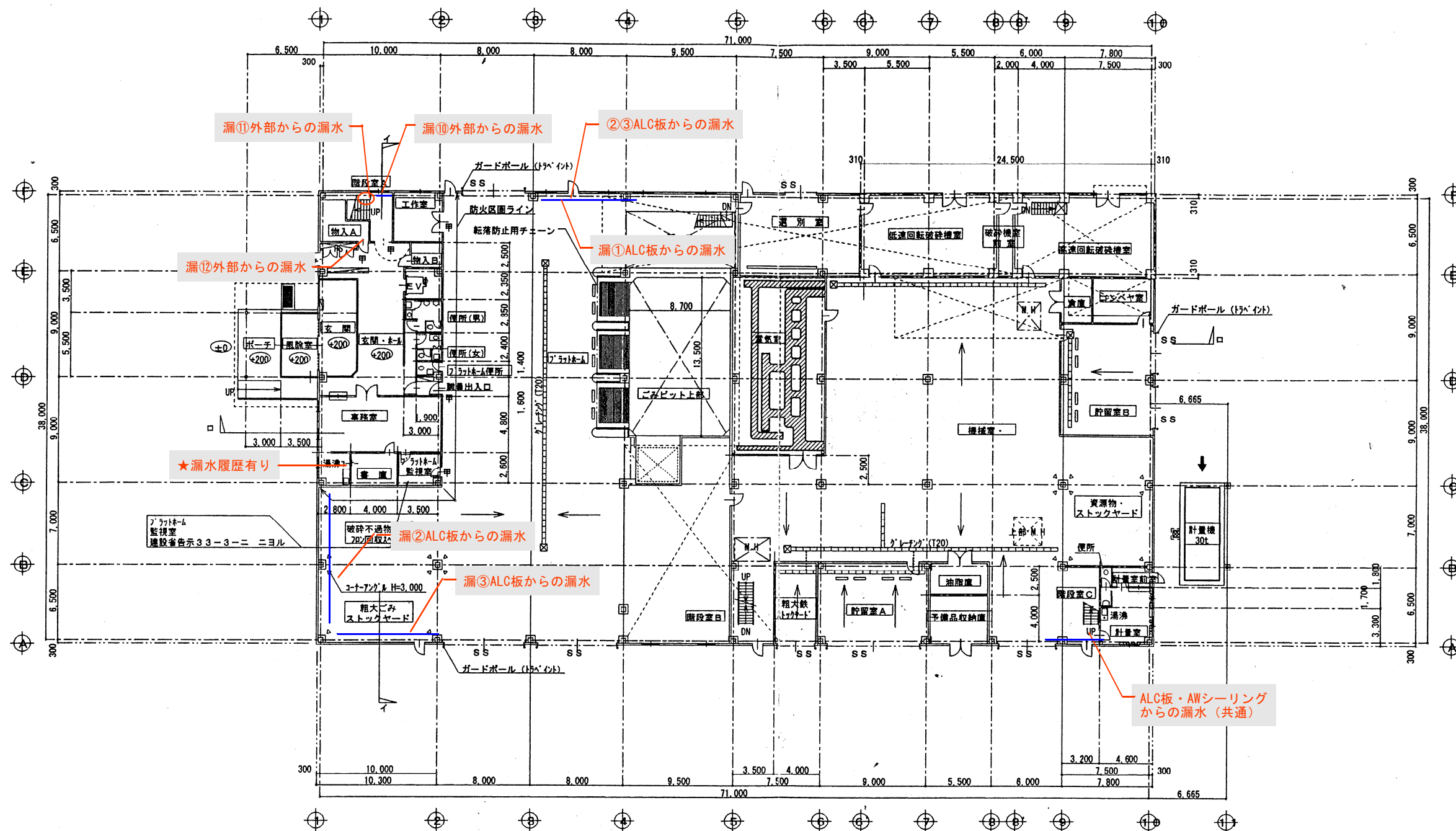
東側立面図 1:200






地階平面図 S=1:200  
(1FL-4,500~9,000)

ENVIRONMENTAL CONTROL PLANT SECT. 環境制御設備部		MANAGER 部長 [Signature]		OWNER 所有者 松江市 役		ORDER NO. 図番	SET 1/10
MAX. W.P. 最高使用圧力		ASST. MANAGER 副部長 [Signature]		TYPE 型式 粗大ごみ処理施設建設工事		請求部数	
W.T.P. 水圧調整圧力		CHECKED 確認 [Signature]		地階平面図 (1FL-4,500~9,000)		請求部数	
SCALE 1/200		DRAWN 描画 [Signature]		A-16		出図日	
3RD ANGLE PROJECTION 第三角法		DATE 日付 [Signature]		DWG. NO. 図番 41009-830161		出図日	
				ORIGINAL DWG. NO. 原図図番			

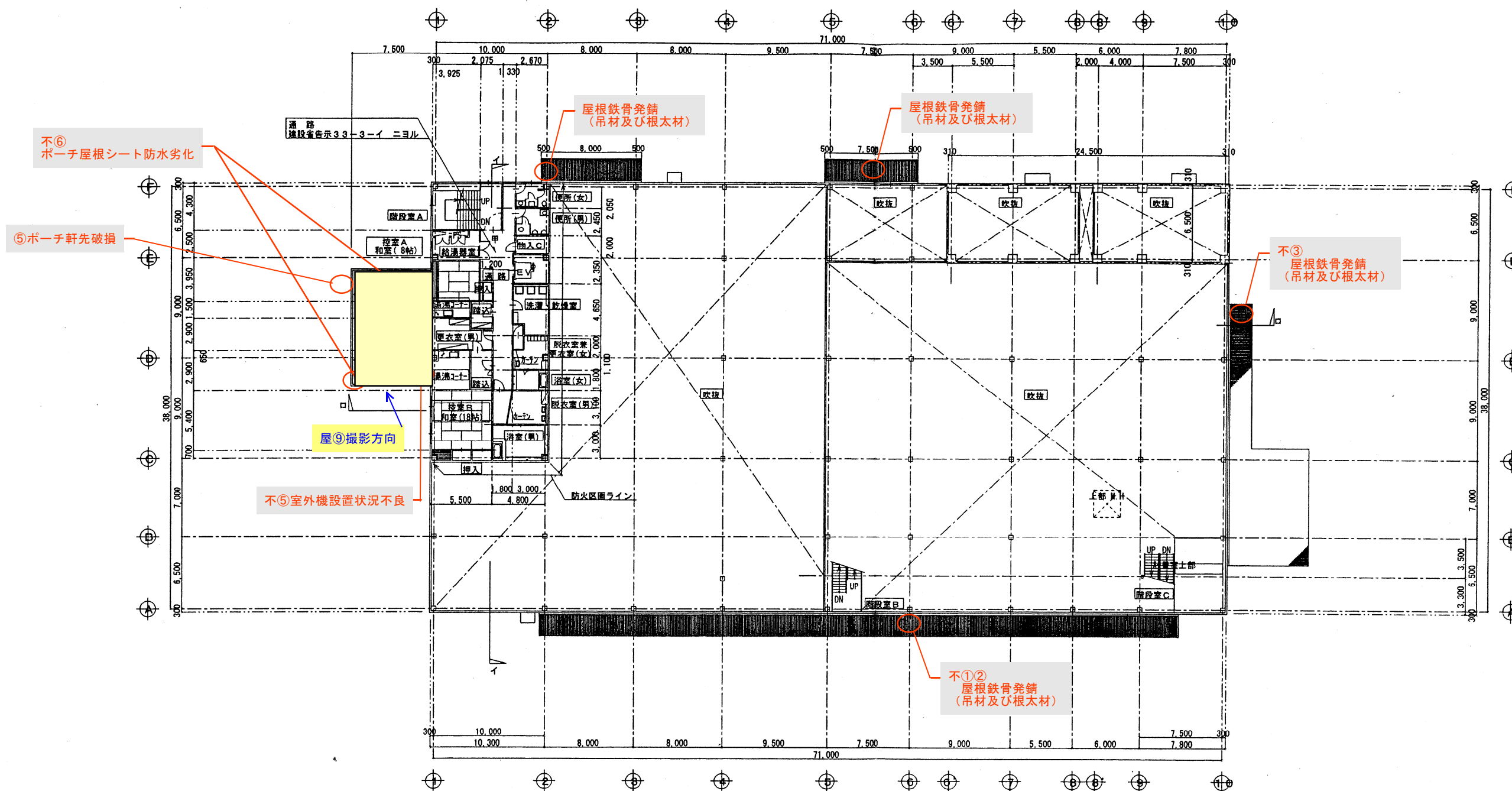
KAWASAKI HEAVY INDUSTRIES, LTD. (A-16)





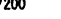
1 階 平 面 図	S=1:200
-----------	---------

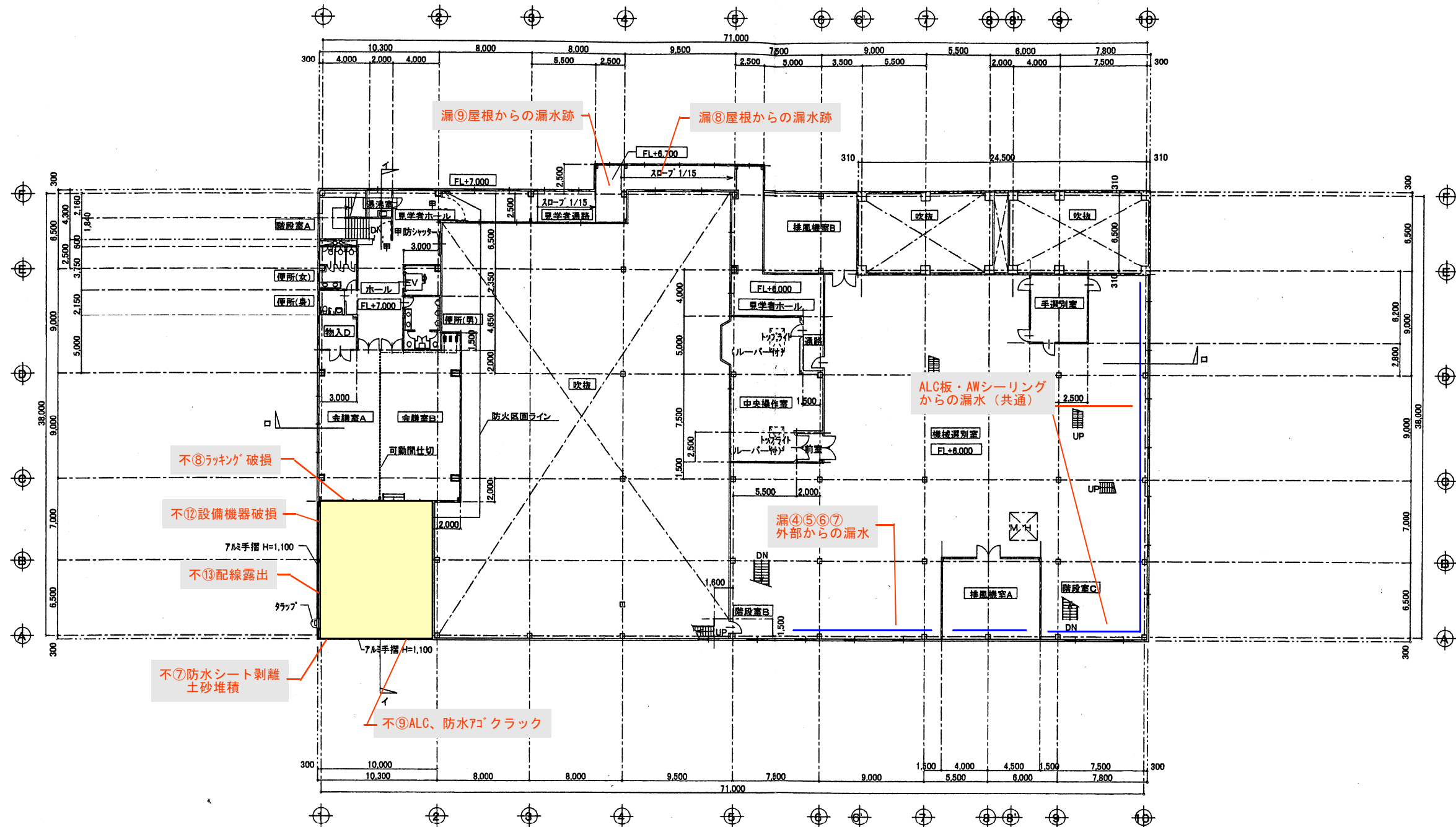
[E] DRAWING TITLE CONTINUED PLANT DETL. 继续绘图 本图部	MANAGER OF  工務課 MANAGER 課長	OWNER 注文主 松 江 南 殿	ORDER NO. 御番 SET (1) 6/9	
MAX. W.P. 最大張力 W.T.P. 許容張力 SCALE 尺 1/200	ASST. MANAGER  CHECKED 検出 DRAWN 描	TYPE 型式 粗大ごみ処理施設建設工事 1階平面図 A-17	造家部 技 橋本部 技 出図日	
3RD ANGLE PROJECTION 	DATE 原 図 ORIGINAL DWG. NO. 番 号	DWG. NO. 番 号 4 1 0 0 9 - 8 3 0 1 7 1		





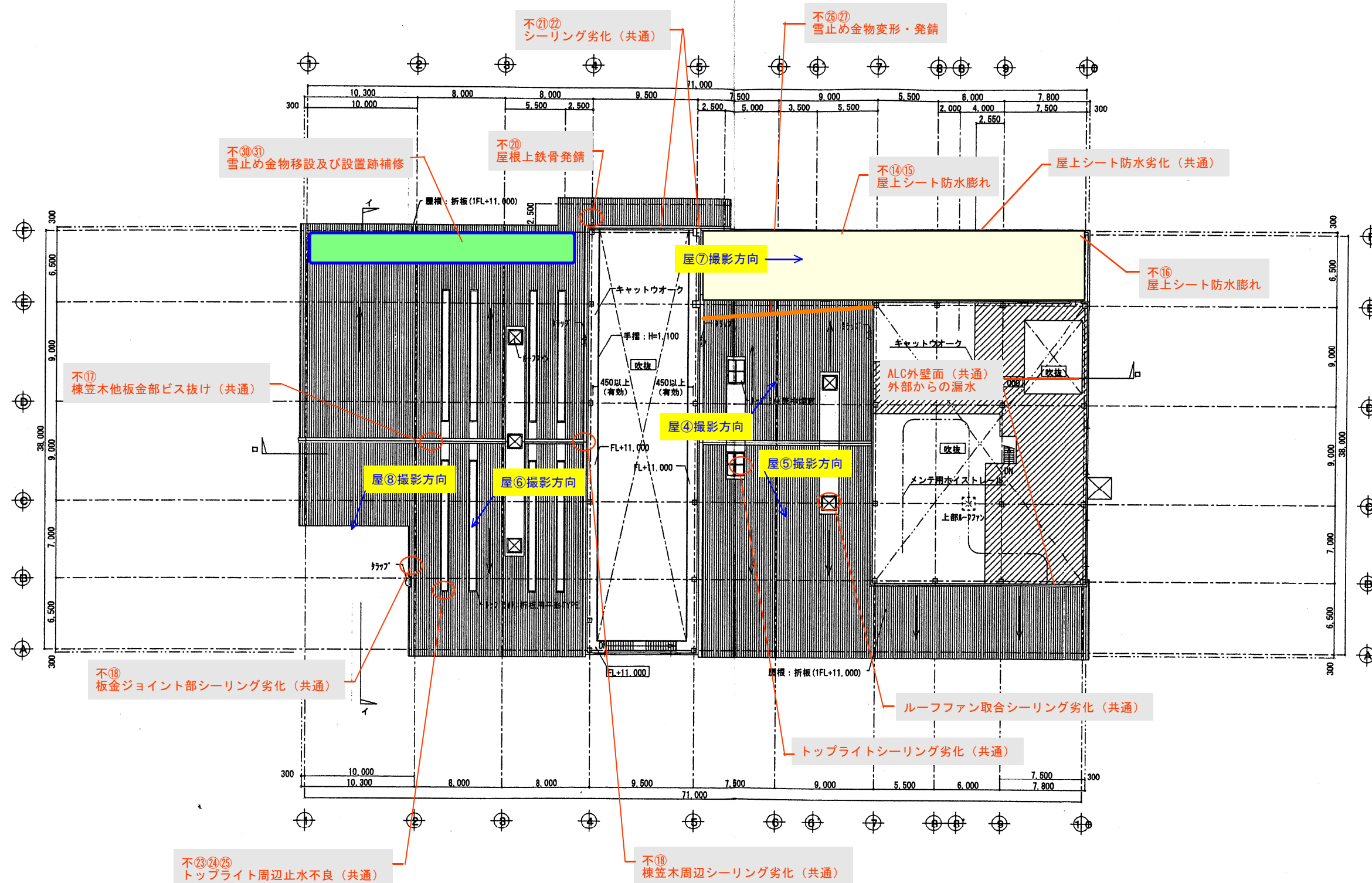
1FL+3,500平面图 S=1:200

TEMPERATURE CONTROL PLANT SECT. 温度調整部	MANAGER 課長 	OWNER 業主 松江市 殿	ORDER NO 図番	SET 1 1/1
MAX. W.P. 最高水圧 力	ASST. MANAGER 技士 	TYPE 型式 粗大ごみ処理機絞投機工事	進捗部	
W.P. 水圧 力	CHECKED 確認	1FL+3,500平面図	機務部	
SCALE 尺 1/200	DRAWN 描	A-18	出図部	
3RD ANGLE PROJECTION 	DATE 日 月 年 ORIGINAL DWG. NO. 原 番	DWG. NO. 図番 41009-830181	CA	
KAWASAKI HEAVY INDUSTRIES LTD.				



1FL+7,000/6,000平面図 S=1:200

ENVIRONMENTAL CONTROL PLANT SECT.		MANAGER OF PROJECT		OWNER'S NAME		ORDER NO.		SET/01/01	
MAX. W.P.		MANAGER		TYPE		松江市 役		出図先	
W.T.P.		ASST. MANAGER		粗大ごみ処理施設建設工事		1FL+7,000/6,000平面図		工務課	
SCALE		CHECKED		A-19		41009-830191		建築課	
3RD ANGLE PROJECTION		DATE		DWG. NO.		KAWASAKI HEAVY INDUSTRIES LTD.		出図部	
1/200		ORIGINAL DWG. NO.		41009-830191				出図部	

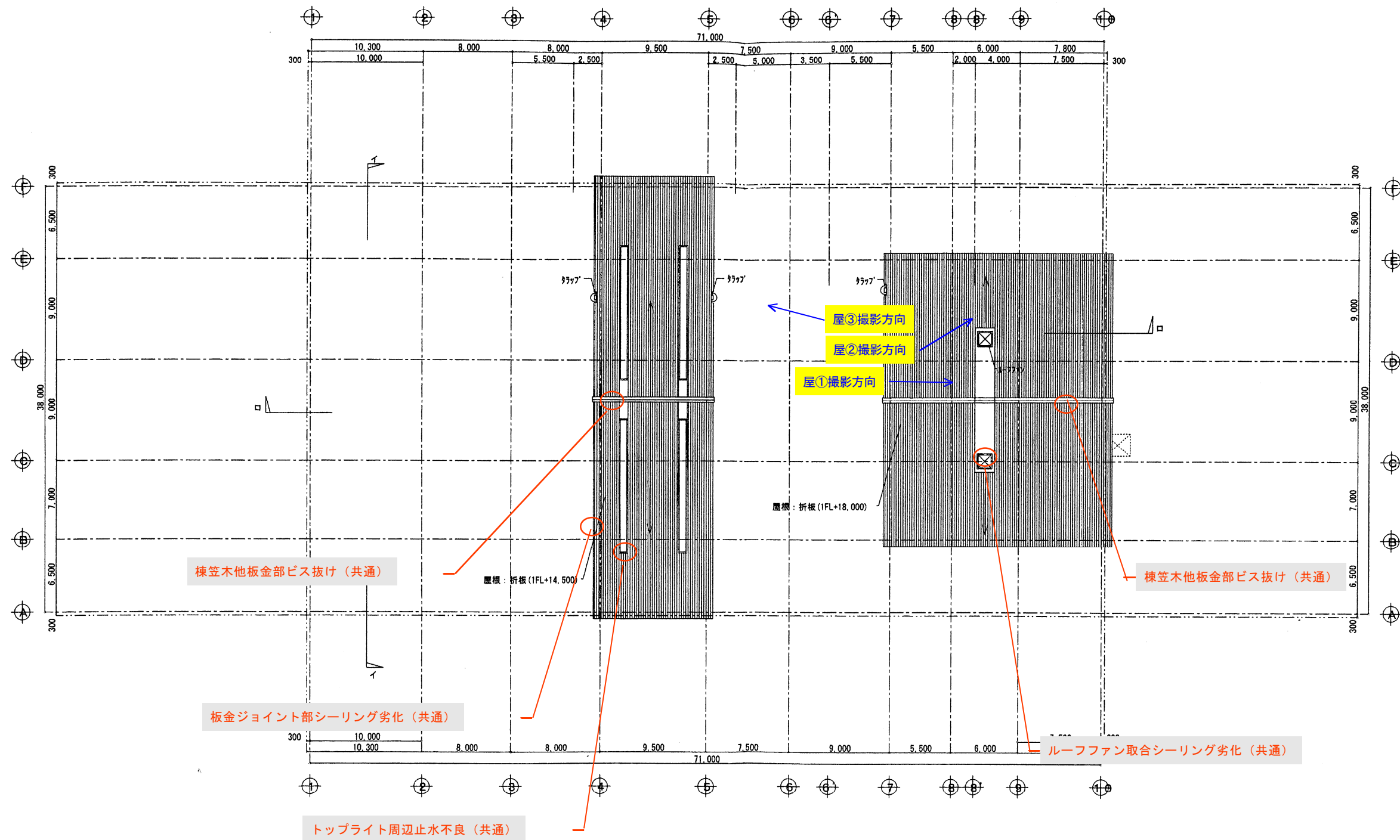


1FL+13,000/11,000平面図 S=1:200

ハ、FL+13,000ヲ示ス。  
キャットウォーク

ENVIRONMENTAL CONTROL PLANT SECT. 環境制御装置部	MANAGER OF 1 課長 MANAGER 課長	OWNER 発注者 松江市 殿	ORDER NO. 発注番号	SET 1/15 1/15
MAX. W.P. 最高使用圧力	ASST. MANAGER 副課長	TYPE 型式 粗大ごみ処理施設建設工事		
W.T.P. 水位調整圧力	CHECKED 確認	1FL+13,000/11,000平面図		
SCALE 尺 寸 1/200	DRAWN 描画	A-21		
3RD ANGLE PROJECTION 第三角法	DATE 日 月 年	DWG. NO. 図番 41009-830211	出図日	
ORIGINAL DWG. NO. 原図番号		KAWASAKI HEAVY INDUSTRIES, LTD. (A1 型)		





1FL+18,000/14,500平面図 S=1:200

ENVIRONMENTAL CONTROL PLANT SECT. 環境制御装置断面図	MANAGER 承認 MANAGER 署名	OWNER 承認 松江市 殿	ORDER NO. 41009-830221	SET 1/10
MAX. W.P. 最大使用圧力	ASST. MANAGER 承認 ASST. MANAGER 署名	TYPE 型式 粗大ごみ処理施設建設工事		
W.T.P. 全圧調整圧力	CHECKED 確認 CHECKED 署名	1FL+18,000/14,500平面図		
SCALE 尺 1/200	DRAWN 描図 DRAWN 署名	A-22		
3RD ANGLE PROJECTION	DATE 作成日	DWG. NO. 図番	41009-830221	
	ORIGINAL DWG. NO. 原図番号			