

指定管理施設の管理運営状況のまとめ(令和5年度分)

施設名 松江海洋センター・秋鹿なぎさ公園
 指定管理者 株式会社SKSS
 担当課 スポーツ課
 指定期間 令和3年4月1日～令和8年3月31日

1. 総合評価

市	B	<p>【優れていると評価した点】 点検・修理など、安全面に重点を置いて取り組んでおり、利用者にとって快適な施設運営に努めていた。また施設管理に必要な各種研修に参加し専門的な知見をもったスタッフの人材育成にも力を入れサービスの質向上に努めている点も評価できる。さらに自主事業では利用者のニーズに合わせた事業内容に改善を重ね利用者数の増加に努めている点も評価できる。</p> <p>【評価できない、または改善すべき点】 稼働率の低い時間帯の利用数を増やすために自主事業や利用案内等稼働率向上に努めていただきたい。施設の老朽化が進んでいるため引き続き点検業務を徹底して行っていただき、修繕について検討していく。</p>
---	---	--

指定 管理 者	B	<p>【優れていると評価した点】 管理に必要な各種研修を実施し、危険個所の調査や事前に対策を講じることにより安全管理に努めた。設備・備品の点検をチェックシートにより定期的に行い良好な状態を保った。体育館において特に利用の少ない平日の日中で自主事業を開催し、稼働率の向上を図った。</p> <p>【評価できない、または改善すべき点】 施設の老朽化に伴い修繕箇所が増えてきているため、安全面に配慮しさらに点検を強化していく必要がある。</p>
---------------	---	---

2. 施設利用の増減について

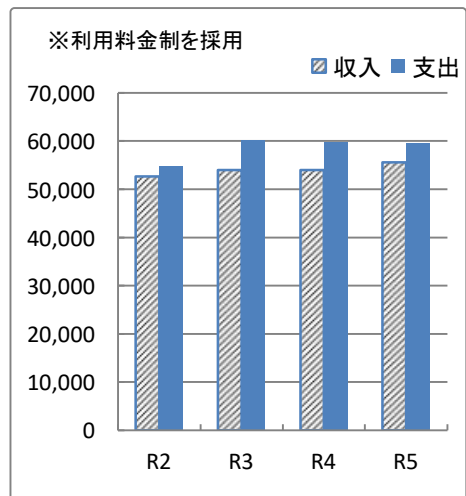
松江海洋センター・秋鹿なぎさ公園ともに前年に比べ利用者数は微減となった。前年度に比べ1団体当たりの人数が減少していることや天候等の影響で野外での活動で中止日が多かったことが要因と考えられる。利用者数増加に向け自主事業の更なる改善や積極的なPR活動等を行っていただきたい。

(1) 収支状況の推移 (自主事業を除く) (千円)

項目\年度		R2	R3	R4	R5
施設 の 収 支	収入	52,687	54,050	54,039	55,637
	うち指定管理料	47,668	48,220	48,220	48,220
	うち利用料	5,019	5,830	5,819	7,417
	支出	54,776	60,067	59,849	59,602
差引		△ 2,089	△ 6,017	△ 5,810	△ 3,965

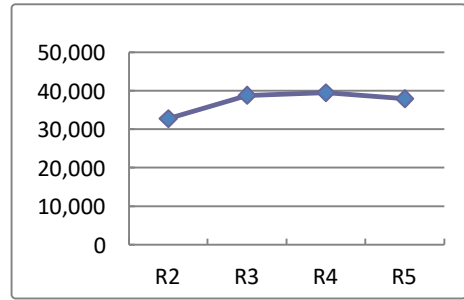
上記以外の市の収入、支出

市の収支		R2	R3	R4	R5
収入(使用料)		0	0	0	0
支出		1,364	2,615	41,529	2,579
うち市の修繕費		1,189	1,680	41,229	1,587



(2) 利用者の推移

	R2	R3	R4	R5
(人)	32,700	38,775	39,442	37,923



【参考】産出指標(アウトプット)・成果指標(アウトカム)の達成状況

指定管理者が管理する公の施設は、市の施策を実現するために設置されたものですが、その設置目的の多くは抽象的なものとなっています。この設置目的を効果的に実現するためには、市が目標(指標)を具体的に示し、指定管理者と共有した上で施設の管理運営を行うことが大切です。

さらに、目標(指標)がどれだけ達成されたかを客観的に評価するため、指定管理者の活動の結果(アウトプット)や活動からもたらされた成果(アウトカム)を数値化し、市民の皆さんへ公表します。

- A 基準値 : 指定管理者募集の際に、市が提示した指標の値
- B 目標値 : 市が提示した基準値に対し、申請時に指定管理者が提案した値
- C 実績値 : 実績の値

分類	指標	A 基準値	B 目標値	C 実績値	目標に対する達成度 C/B	基準に対する達成度 C/A
アウトプット	松江海洋センター利用者数	37,000	37,700	29,309	77.7%	79.2%
	秋鹿なぎさ公園利用者数	9,000	9,500	8,614	90.7%	95.7%
アウトカム	生涯スポーツ推進事業の参加者数	—	93.87	6,970		
				達成度平均	84.2%	87.5%

	指定管理者	市
達成度に対する意見	<p>【達成度に寄与した・有効だった取組みの内容、次期に向けた課題】</p> <p>アンケートの常設や要望を直接口頭で聞き取り対応することで、利用者満足度の向上を図った。提案した自主事業を全て実施したが、1事業の回数や参加人数が減ったため前年よりも利用者数や稼働率が伸びなかった。</p>	<p>【達成度の原因・分析】</p> <p>今年度は一団体当たりの参加人数が少なかったことや舟艇では中止日等が多かったことが原因と考えられる。利用者数増加に向け引き続き積極的なPR活動を行っていただきたい。また体育館の利用者数が減少傾向なので利用者数増加のため新たな取り組みを計画していただきたい。</p>

(3)利用者アンケート

回答数	施設職員の対応・態度等、施設管理やサービスについて	主な意見
22件	①満足している 17件(77%) ②どちらともいえない 2件(9%) ③満足していない 3件(14%)	①良い・全国の道の駅の中で1、2番に良い。(立地、景色、営業時間等) ・トイレがとても綺麗でした。 ②苦情・第二体育館で球技ができない ・空調設備が体育館内にないこと ・道の駅にお土産が少ない。 ③要望・冷水機を設置してほしい ・体育館を涼しくするためエアコンや換気扇を設置してほしい ・洋式トイレを増やしてほしい。

(4)住民サービス向上の事例

地元特産品販売の実施(秋鹿なぎさ公園)

3. 自主事業

市の評価	(松江海洋センター) 施設稼働率向上を図るため、空きの多い昼間の時間帯に焦点を当て、第二体育館では「スポンジテニス教室」や「タスポニー教室」を開催し、稼働率向上につなげることができていた。第一体育館でも空きの多い時間に事業を行い、更なる稼働率の向上に努めてほしい。 (秋鹿なぎさ公園) 料金改定や日程の変更等利用者のニーズに合わせて活動内容を改善していたことに加え、リピーターや口コミによって利用者数が増加した。今後も引き続き利用者数増加につながる取り組みをしていただきたい。
実施状況	提案した全ての事業を実施した。

4. 評価項目及びその評価

評価項目	指定管理者 評価	松江市 評価
利用者の意見を取り入れ管理運営を改善していたか	A	A
利用促進のための計画が練られていたか →利用者数の増減により評価	C	C
利用促進のための計画が練られていたか →自主事業の実施状況	A	A
広報活動	B	A
当初提出した収支計画に基づき、効率的な管理運営が図られたか	A	A
業務委託した場合、その委託の範囲は適切か	A	A
事業計画を実行するために適当な組織・人員配置が練られていたか	A	A
管理責任者は適切な人選がなされていたか、計画実行のための有資格者(経験者)が確保されていたか	A	A
利用者の安全対策(平常時・緊急時)についての研修等が十分に確保されていたか	A	A
個人情報の保護についての研修等が十分に確保されていたか	A	A
災害等に備えた計画(被害の拡大防止措置など)が検討され、利用者の安全が十分検討されていたか	A	A
緊急時の対応策が十分考えられており、緊急時の責任者や連絡体制が明確にされていたか	A	A
清掃業務	A	A
機械設備等の保守点検	A	A
草刈・植栽管理、外構等施設周辺の管理	B	A
松江市への報告	A	A
労働安全衛生	A	A
施設の巡視	A	A
職員のマナー(服装・電話・窓口)	A	A
備品の管理	B	B