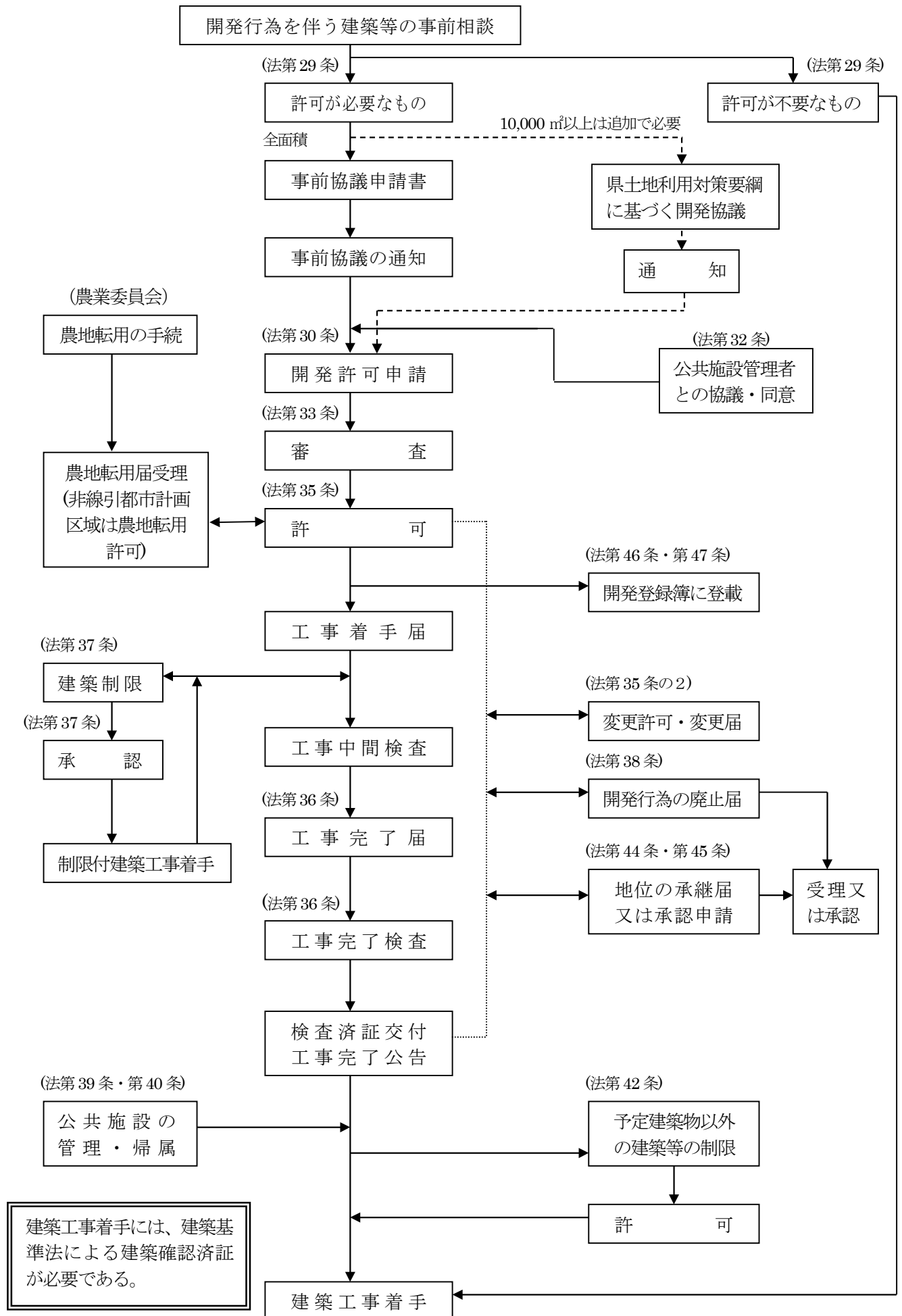


開 発 許 可 の 手 引 き

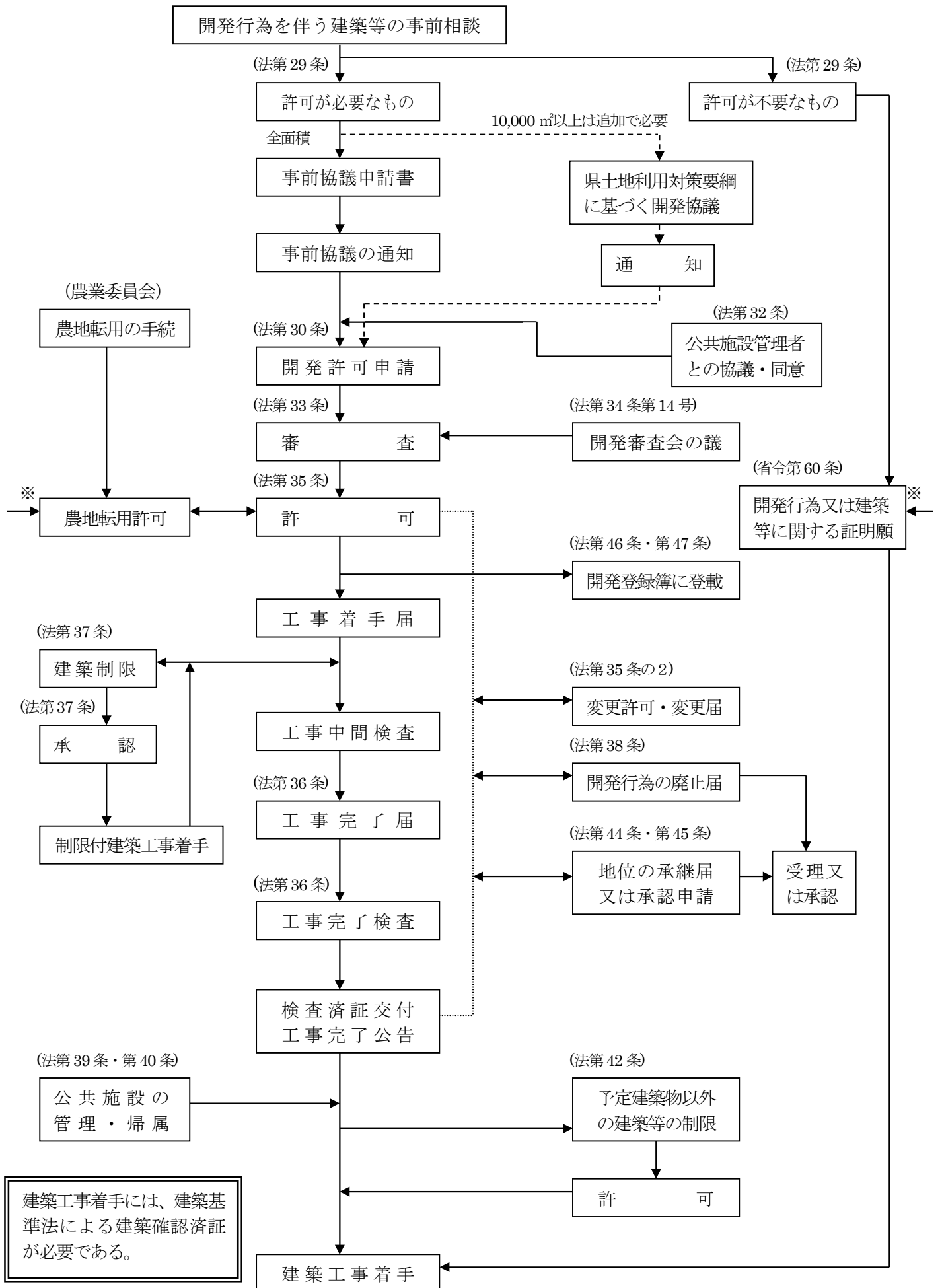
令和 7 年 12 月

松江市まちづくり部都市政策課

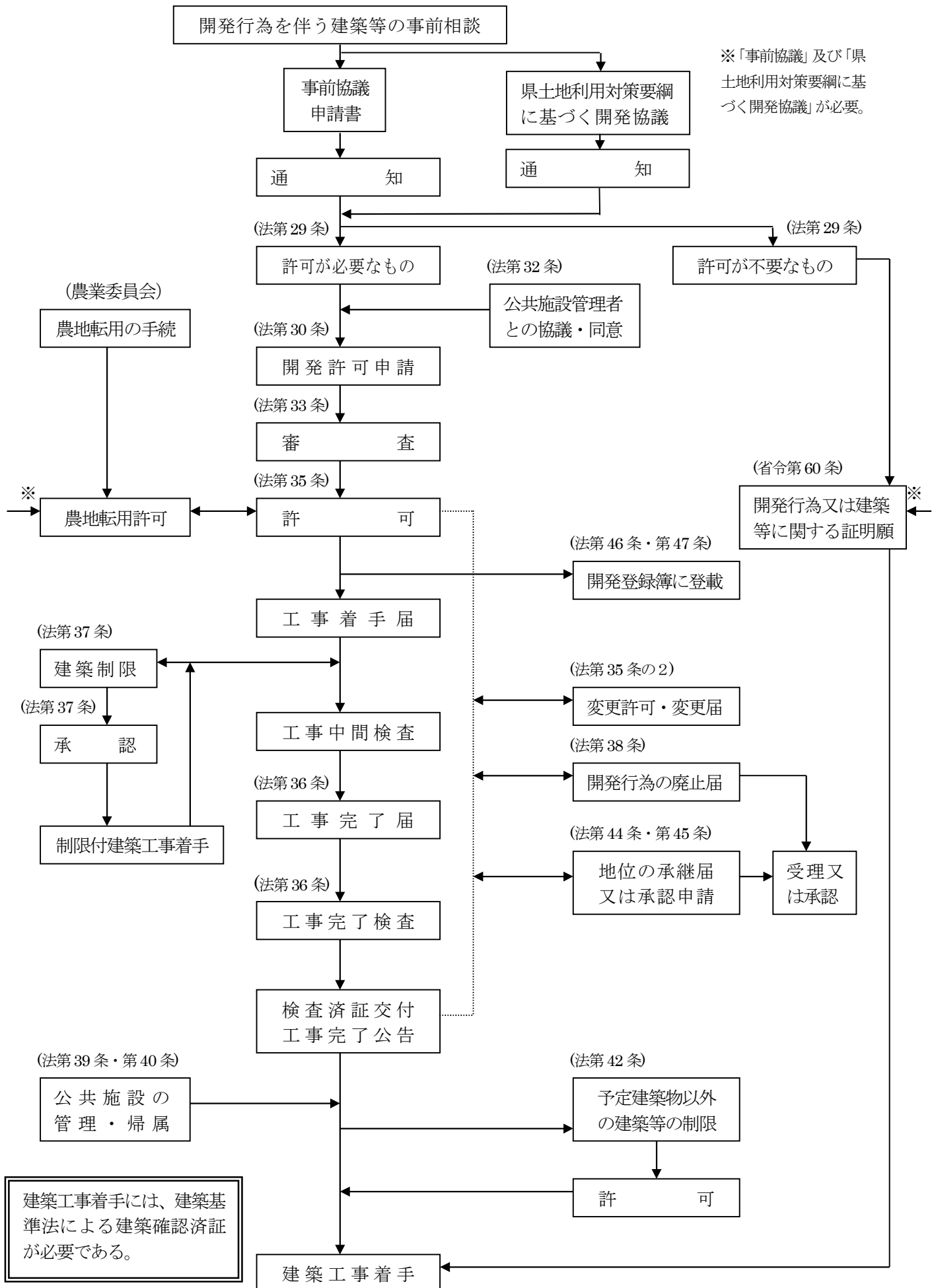
開発許可制度の流れの概要図 (市街化区域 1,000 ㎡以上) (非線引都市計画区域 3,000 ㎡以上)



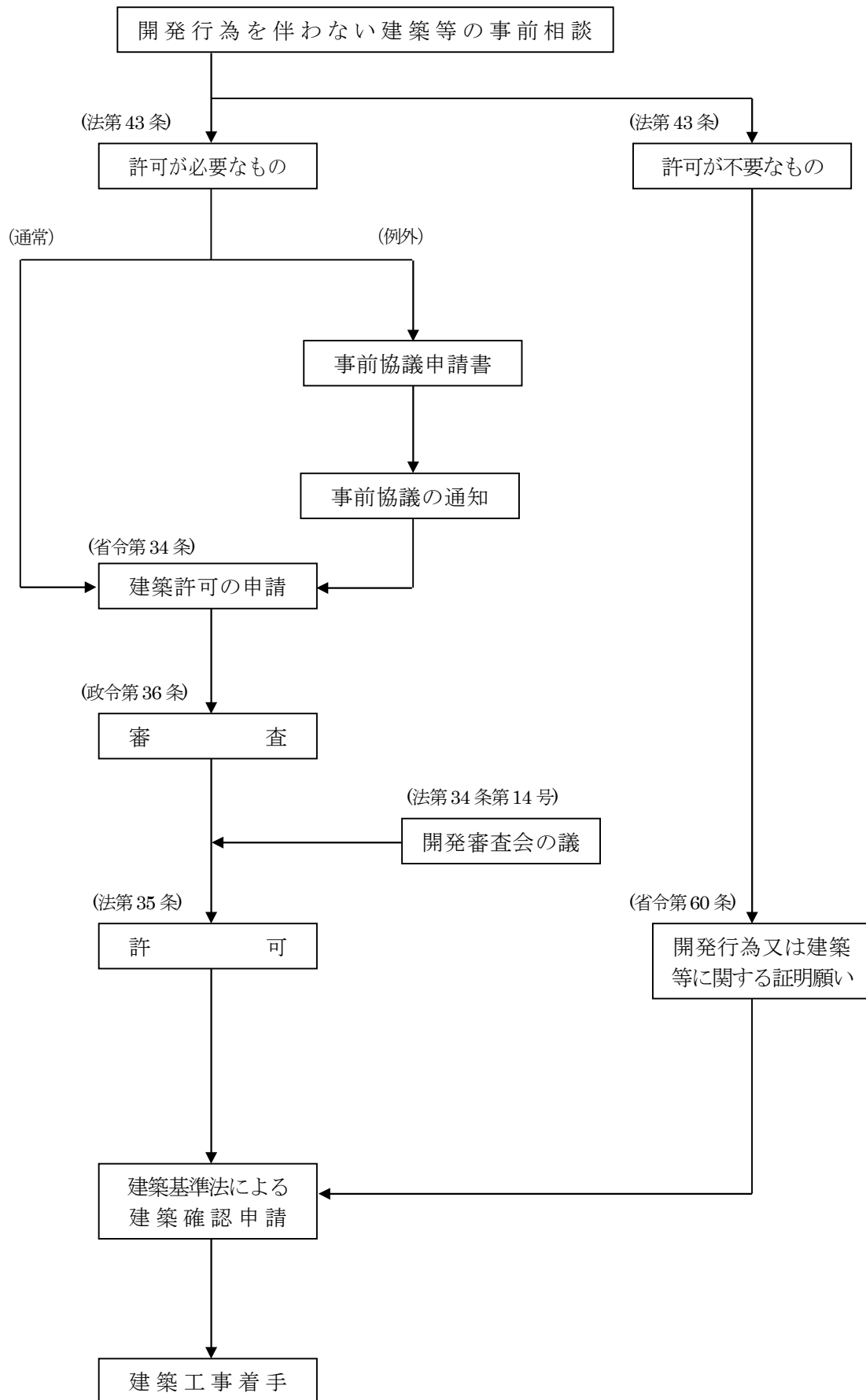
開発許可制度の流れの概要図 (市街化調整区域)



開発許可制度の流れの概要図 (都市計画区域外 10,000 ㎡以上)

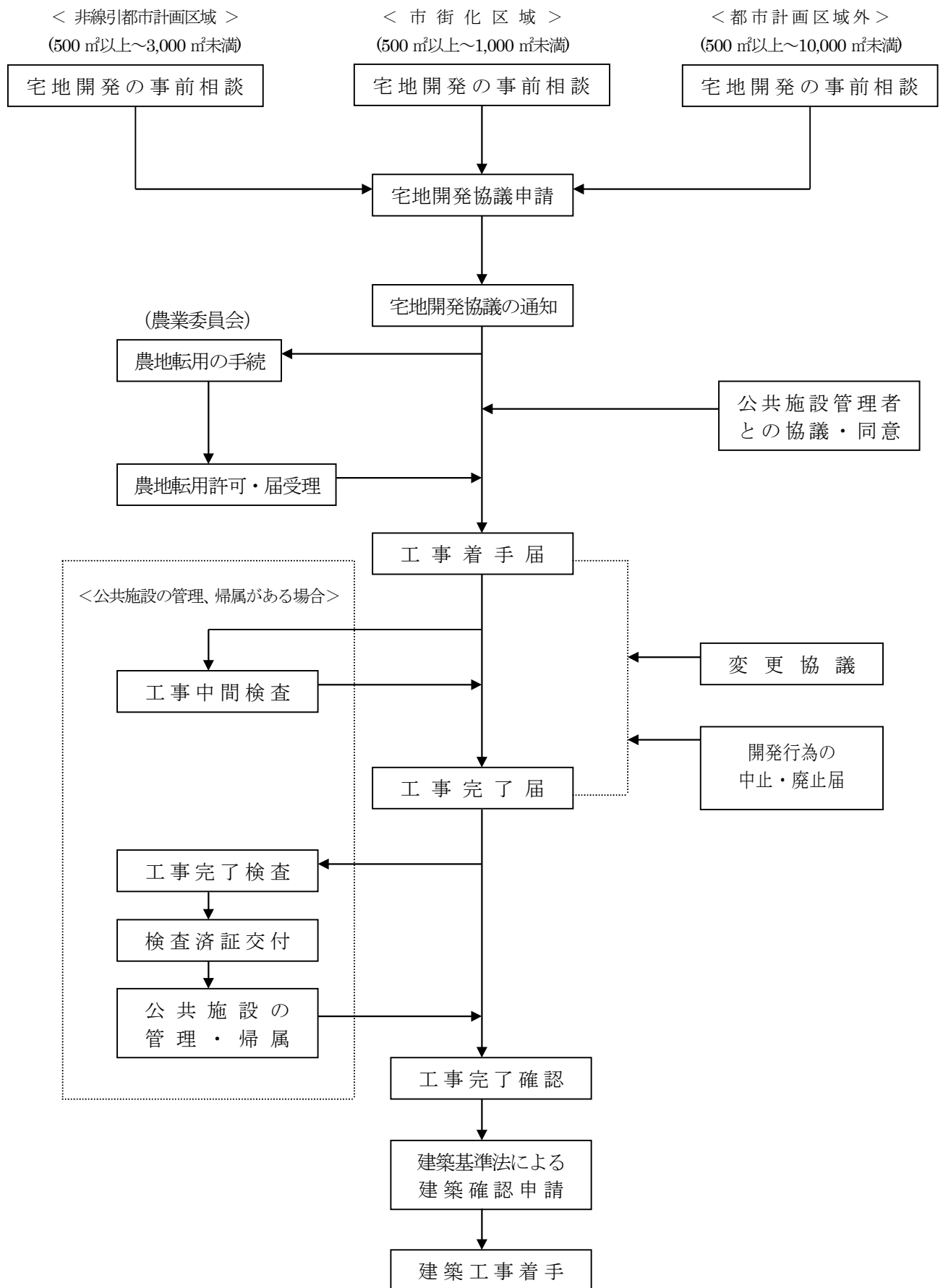


開発許可制度の流れの概要図 (市街化調整区域)



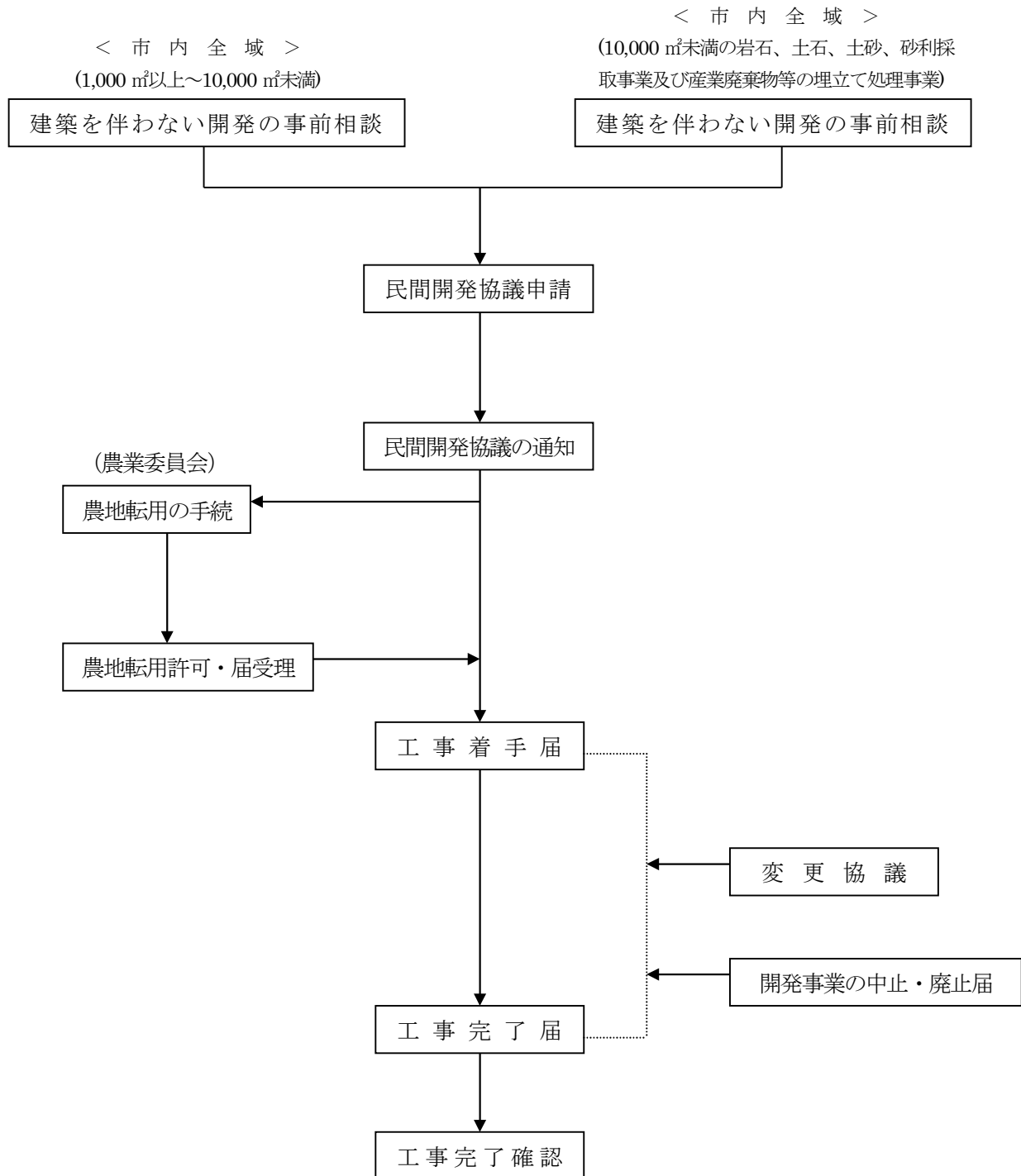
民間宅地開発に関する指導要綱の流れの概要図

※この要綱は開発許可制度の規制を受ける規模未満のものが対象



民間開発事業指導要綱の流れの概要図

※この要綱は島根県土地利用対策要綱の手続きの対象となる規模（10,000 m²以上）に満たないものが対象



目 次

事 務 編

第1節	総 説	1
第2節	用語の定義	5
第3節	開発行為の制限	19
第4節	開発許可の基準	42
第5節	建築等の制限	77
第6節	開発行為における公共施設の取扱い	87
第7節	そ の 他	90

技 術 編

第1節	開発許可基準	1
第2節	住区構成と街区	5
第3節	道 路	7
第4節	公園緑地	24
第5節	排水施設	32
第6節	造成工事	44
第7節	給水施設	55
第8節	消防水利	56
第9節	公共・公益施設	58

例 規 ・ 様 式 編

松江市開発行為等の許可の基準に関する条例	1
松江市開発行為等の許可の基準に関する条例施行規則	5
松江市都市計画法施行細則	9
松江市開発行為に関する指導要綱	35
松江市民間宅地開発に関する指導要綱	43
松江市民間開発に関する指導要綱（建築目的外）	56
国土交通省令様式	66
参考様式	76

様式記載注意事項