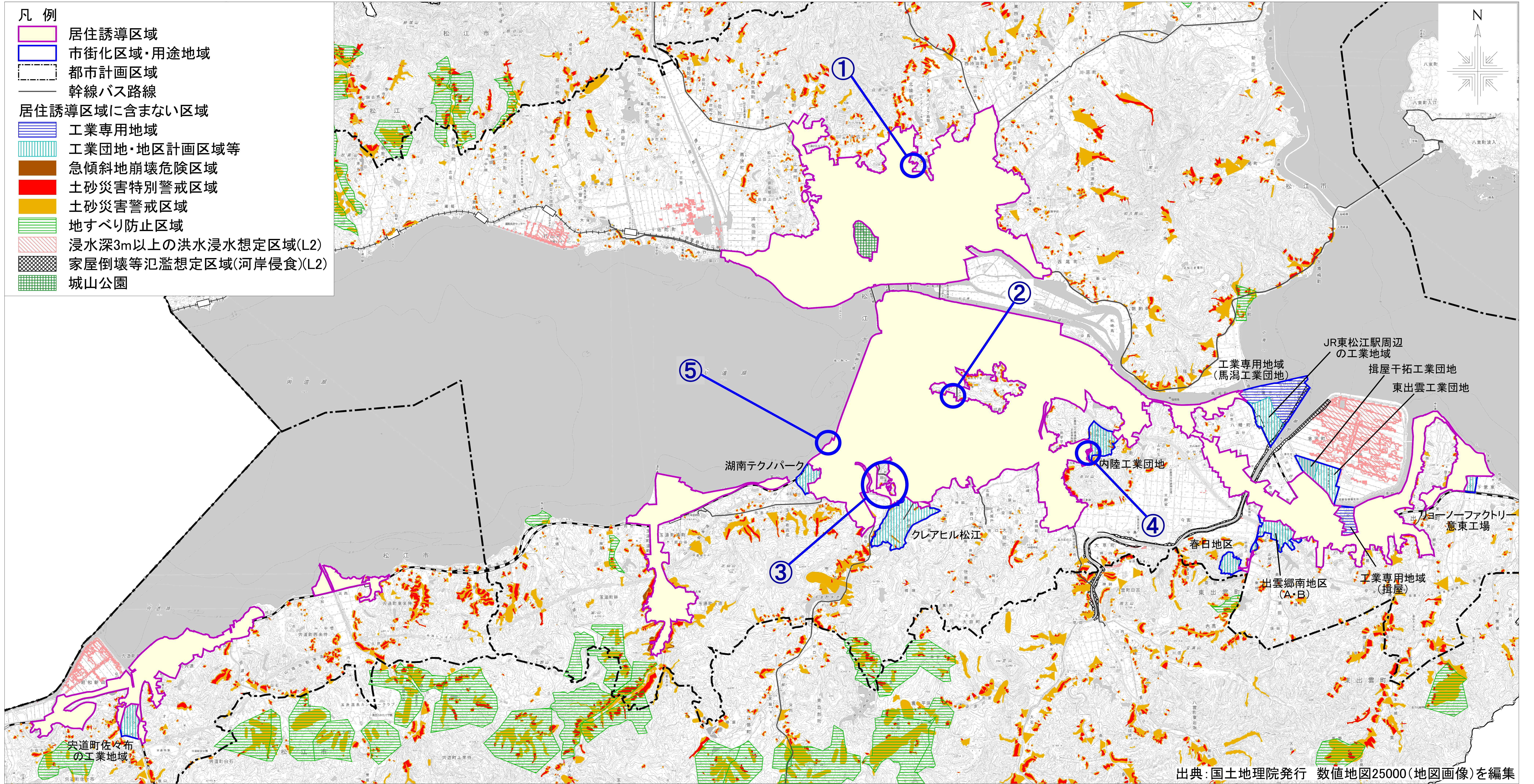


居住誘導区域図（改定後）



※図は、令和3(2021)年10月時点の都市計画決定状況及び令和3(2021)年4月時点における災害リスクの高い箇所を表示しています。
都市計画及び災害リスクの高い箇所に変更が生じた場合は居住誘導区域も変更になります。

2000 0 1000 2000 4000 6000m

1:25,000