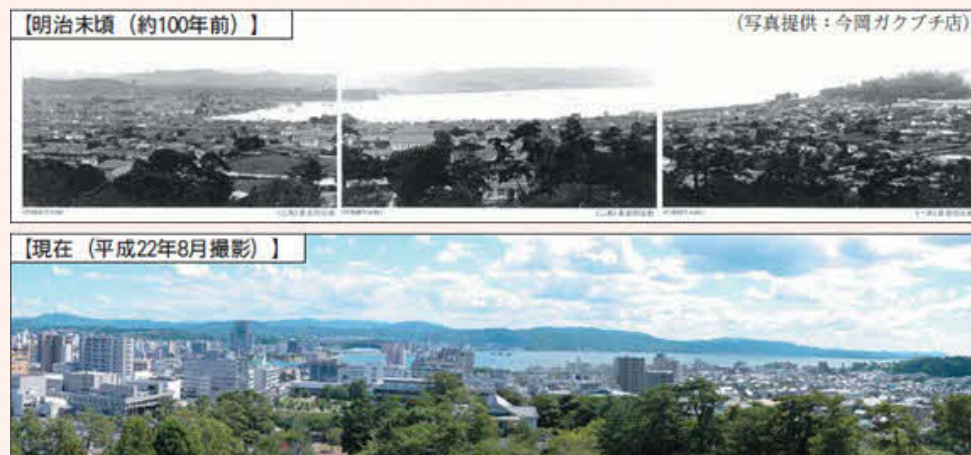


松江城天守は、宍道湖、嫁ヶ島、市街地を囲む山並みなど東西南北が一望でき、全国に誇ることができる景観スポットです

じよでいいし

写真は、天守から宍道湖を写したものです。湖岸が徐々に埋め立てられ、如 泥 石で囲まれた護岸からコンクリートの護岸へ、そして自然石の親水護岸へと移り変わり、今でも市街地と宍道湖岸が一体となって独特の景観を創り出しています。

築城当時の“400年前”とはいきませんが、松江城から100年前のまち並みに思いをはせてみてはいかがでしょう？



シ
リ
ー
ズ
景
観
①

— 松江城 —
〈 松江市景観計画に指定する展望地 〉

松江市は「住むひとが誇りと愛着を感じ、訪ねるひとの心に残る松江の景観づくり」を推進しています。

松江市は、景観計画で市内23ヶ所を展望地に指定し、建築・建設行為等に対して、そこからの眺望に配慮するよう指導・誘導を行っています。
【お問い合わせ】都市景観課 TEL:55-5387 FAX:55-5552 E-mail:keikan@city.matsue.lg.jp