

土地利用

既成市街地や既存集落において空き家や空き地、駐車場といった低利用地が増加しています。既存ストックの有効活用に向けて、これらの活用を図るとともに、都市全体としての活力を確保するため、地域地区や地区計画制度、開発許可制度の適用、建築基準法の遵守等により、計画的な土地利用を推進します。



中心市街地の駐車場

都市施設

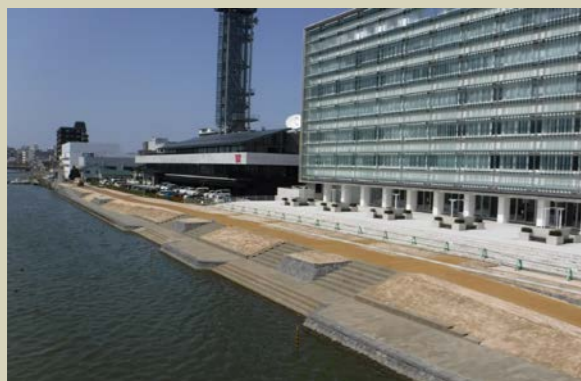
道路や公園、河川、上下水道等の都市施設については、これまでの都市整備事業により、その多くが整備されています。このため、今後は、これらの施設の維持管理を適正に行うとともに、これらの活用を基本にした定住と交流がさらに促進されるよう、機能の充実を図ります。



北公園（松江市立総合体育館）

安全・安心のまちづくり

災害による市民生活への影響を軽減するため、地震や風水害、土砂災害等に対して、ハード及びソフトの両面から対策を強化し、災害に強い都市づくりを進めます。また、ユニバーサルデザインへの配慮及び公共施設等におけるバリアフリー化を進め、誰もが安全に安心して暮らせるまちづくりを目指します。



大橋川改修（向島地区）

歴史・文化と景観・緑地・環境

本市の魅力は、水辺や森林などの豊かな自然環境や、古くから伝えられてきた歴史・文化であり、市民一人一人が誇りに思っているこれらの資源を大切に守りながら、さらに魅力を高められるように、歴史的な町並み景観の保全や水と緑あふれる都市空間づくりを推進します。



塩見縄手

MATSUE city master plan 松江市都市マスタープラン

2018-2027

定住と交流による活力あるまちづくり

～豊かな自然や水辺を大切にした歴史まちづくりの推進～



平成 30 年 3 月策定

松江市