

## 1. 自家用有償運送変更の概要

### ■検討の体制

- ・ 「公共交通で暮らしやすい未来を実現するPT」、「路線バスWG」を組織し、市全体の交通再編を検討。  
⇒ 乗降客数や走行ルートから、利用実態に即し、マリンプラザ線のコミュニティバスへの置き換えを決定。

### ■対応

- ・ 他地区での運行効率化により創出した余剰車両を島根地区で活用し、市全体でリソースを最適化する。
- ・ 全国的な車両不足やコスト高に伴い、民間事業者単独での運行継続が困難であると見込まれるため、市主導の運行体制への移行を見据え検討。

⇒市全体の資源を最適配置できる「自家用有償旅客運送」への移行を計画的に実施することで、事業者が円滑に参入できる環境を整える。

## ■運行形態変更の狙い

### ① 輸送力の強化

- 川津までの延伸による利用者増に対応するため、従来の14人乗りから29人乗りへ車両を大型化。（予備車含め4台）

### ② 車両リソースの最適化

- 他地区でのスクール混乗化等による効率化で生じた余剰車両を本路線へ転用。
- 価格高騰や納期遅延の影響を受けず、確実な運行開始が可能。

### ③ 持続可能な運行体制の確立

- 市が運行主体となり車両を貸与し、乗務員不足の中でも、運行事業者を確保しやすい環境を整え、安定運行を図る。

2. 運行の概要

■登録事項

項目	内容
名称、住所、代表者の氏名	松江市 島根県松江市末次町86 松江市長 上定 昭仁
運行事業者	有限会社いやタクシー 島根県松江市東出雲町揖屋611-5 代表取締役 森山 雄宇
自家用有償旅客運送の種別	交通空白地有償運送
事務所の名称及び位置	島根加賀事務所（島根県松江市島根町加賀1164）
事務所ごとに配置する自家用有償旅客運送自動車の数及びその種類ごとの数	市が使用権原を有する車両 29人乗り車両3台、33人乗り車両1台（予備車）
運送しようとする旅客の範囲	地域住民、観光旅客その他の当該地域を来訪する者

## ■ 路線

【運行区間】

現行の島根町内（野井～大芦別所）に加え、一畑バスマリンプラザ線の廃止区間を代替することで、川津まで延伸する。

## 【路線・系統】

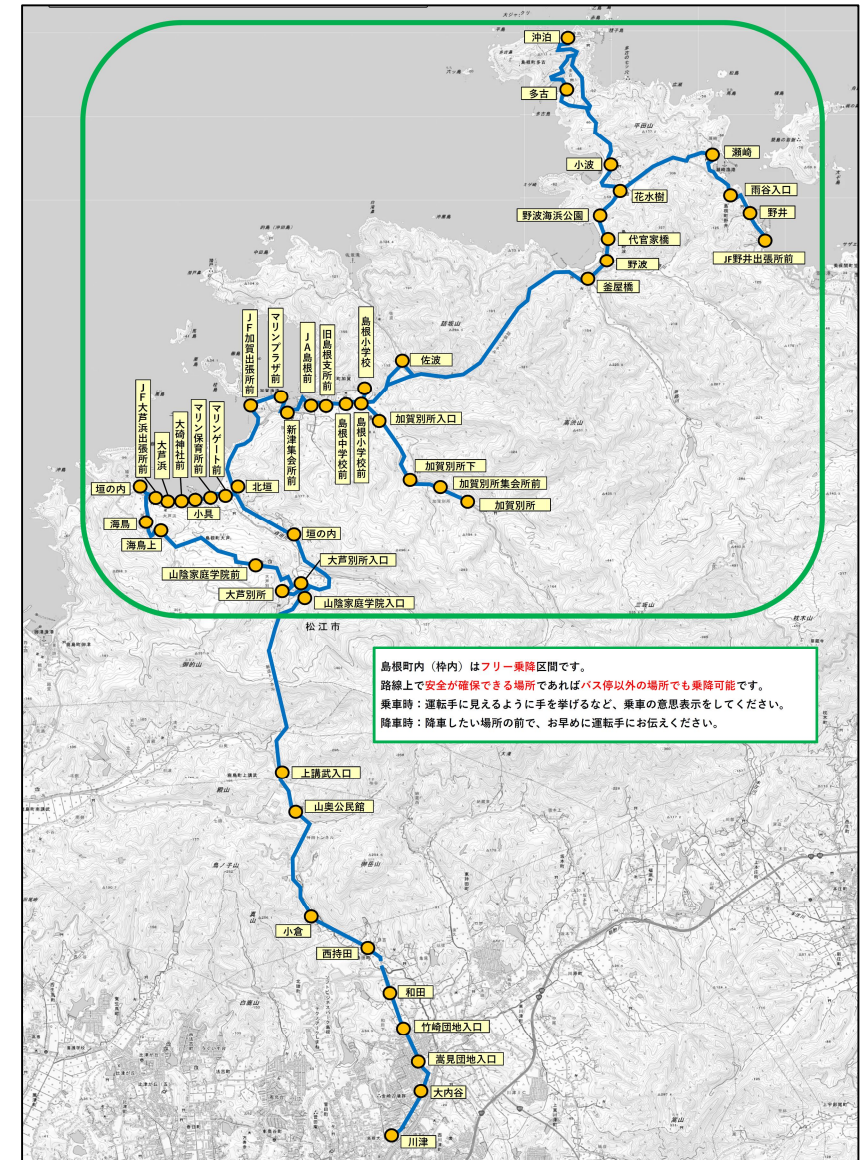
- 沖泊線 5系統
- 野井線 6系統
- 島根小線 2系統

## 【フリー乗降について】

島根町内（緑の枠線内）はフリー乗降区間とし、路線上で安全に乗降ができる場所であれば、バス停以外でも乗降可能とする。

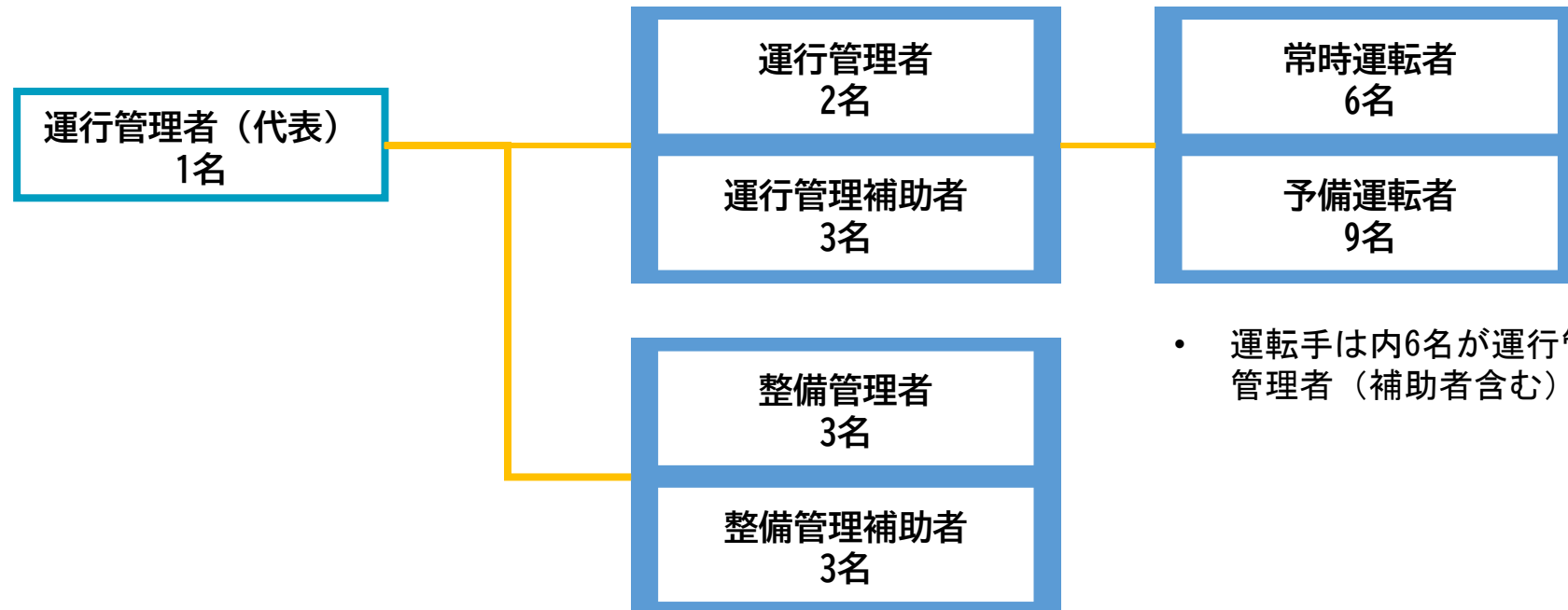
## ■運行ダイヤ

別紙「島根コミュニティバス時刻表」のとおり



## ■運行管理の体制

### 【島根加賀事務所の配置人員】



- 運転手は内6名が運行管理者（補助者含む）又は整備管理者（補助者含む）を兼任

### 【点呼体制】

- 点呼はすべて、**運行管理者との対面点呼を行う**

3. 運送の対価

■ 運賃

									川津
								大内谷	250
							嵩見団地入口	250	250
						竹崎団地入口	250	250	250
					和田	250	250	250	250
				西持田	250	250	250	250	250
			小倉	250	250	250	250	250	300
		山奥公民館	250	250	300	300	300	300	350
	上講武入口	250	250	250	300	300	300	350	400
家庭学院入口 大芦別所入口	250	300	350	400	450	450	450	500	500
その他 島根町内	200	300	300	400	400	500	500	500	550

■ 割引等

対象	内容
島根町内での乗降	1乗車200円
小人、障がい者	大人料金の半額とし、計算上生じた端数は、10円単位に四捨五入する。
幼児	小人料金とする。ただし、大人又は小人の同伴者1名につき幼児1名は無料とする。
乳児	無料
松江市だんだんパスポート	「松江市だんだんパスポート」を提示された場合、運賃を無料とする。
土・日・祝日限定小学生以下無料乗車イベント	「小学生以下無料乗車イベント」において、利用券を持参した小学生以下の利用者は、運賃を無料とする。

3. 運送の対価

定期券

種別		料金
普通定期券	1か月	当該乗車区間の大人料金×30×2×0.5
	3か月	1か月普通定期券料金×3×0.95
	6か月	1か月普通定期券料金×6×0.9
小人定期券	1か月	当該乗車区間の小人料金×30×2×0.5
	3か月	1か月小人定期券料金×3×0.95
	6か月	1か月小人定期券料金×6×0.9
学期別定期券	3か月以上	(普通又は小人3か月定期券料金)＋(大人又は小人料金×端数日数×2×0.5×0.95)
	3か月未満	(普通又は小人1か月定期券料金)＋(大人又は小人料金×端数日数×2×0.5)
片道定期券	上記券種別毎に適用	各種別定期券料金に2分の1を乗じて得た料金

回数券

区分	料金
300円券(13枚つづり)	3,000円
200円券(13枚つづり)	2,000円
150円券(13枚つづり)	1,500円
100円券(13枚つづり)	1,000円