

# 「まっえのるーと」の使い方

ご利用方法を動画で確認できます▶



YouTube

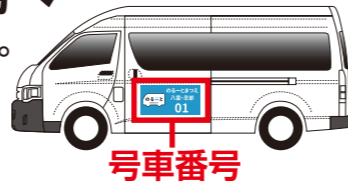
## 呼ぶ



スマートフォンの**専用アプリ**または**お電話**から希望日、乗車場所(出発地番号)と降車場所(目的地番号)で予約してください。ご乗車日**7日前**から予約受付できます。  
**※極力前日までのご予約をお願いします!**

## 来る

予約時に**指定された時間**に乗り場へ  
 ※車体の号車番号を確認してご乗車ください。



## 乗る

運転手に**予約番号**を伝えて乗車  
 (予約番号)初回予約時に登録された電話番号の下4桁

## 払う

**乗車時に運賃をお支払い**  
 ※現金、回数券、定期券が利用できます。



**専用アプリ(無料)**

アプリなら  
**24時間予約受付**

簡単操作で予約完了!ぜひご利用ください!



Google Play および Google Play ロゴは、Google LLC の商標です。

Apple と Apple のロゴは、米国およびその他の国で登録された Apple Inc. の商標です。

**お電話での乗車予約** ※初回予約時に利用者登録をします。

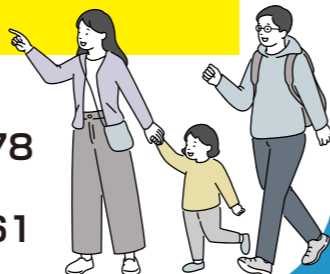
**予約受付センター**

**TEL0852-61-1250**

受付 **月曜日～金曜日 9:00～17:00**  
 ※運休日は受付いたしません。

## 問い合わせ

〈運行事業者〉  
 有限会社いやタクシー TEL.0852-52-2378  
 〈サービスに関するお問い合わせ〉  
 松江市交通政策課 TEL.0852-55-5661



忌部地区にお住まいのみなさまへ



# まっえのるーと

MATSUE KNOWROUTE

令和6年10月1日より  
**AI デマンドバス  
 試験運行開始!**

# 八雲・忌部

時刻表や決まった運行ルートがなく、  
 予約状況に応じて最適な運行ルートをAI が考えながら走る  
 新しい乗合バスサービスです。

## 運行時間

月曜日から金曜日 7:00～18:00

※悪天候時は運行できない場合があります。

7:00～8:30、15:00～17:00 の時間帯は、八雲地区で定時定路線を運行しており、八雲・忌部全体でAI デマンドバスの運行台数が少なくなるため、**待ち時間が長くなります。**  
 松江・雲南共同運行コミュニティバスが運行しますので、ご予約に応じてご利用ください。  
 詳細は中面をご確認ください。

## 運休日

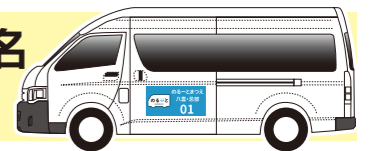
・**土日祝日** ・8月13日～15日  
 ・12月30日～1月3日

## 運行エリア (乗降場所)

**八雲・忌部(田和山を含む)** 詳しくは中面のマップをご覧ください。

## 車両/定員

ワンボックスカー 3台/定員8名  
 普通車 2台/定員4名



## 運賃

大人	200円	八雲 エリアへ	300円
小児(小学生以上高校生まで) <small>(アプリ)小児(小学生)</small>	100円	八雲 エリアへ	150円
幼児(1歳以上6歳まで/未就学児) <small>(アプリ)乳児(1歳未満) (アプリ)幼児(未就学児)</small>	無料	※乗客1名につき1名迄 ※単独乗車は100円 <small>(アプリ) 150円</small>	
障がい者/介助者 <small>(アプリ)障がい者</small>	100円	八雲 エリアへ	150円
小児障がい者 <small>(アプリ)介護者</small>	50円	八雲 エリアへ	80円



※アプリを利用して予約をされる場合は、**(アプリ)印**の項目を選択してください。  
 [決済方法] 現金、回数券、定期券

予約状況により、ご希望に添えない場合などは、地元タクシーをご利用ください!





757	(忌部)平口公民館(北向き)
758	(忌部)平口公民館(南向き)
759	(忌部)ワタナベ歯科前(北向き)
760	(忌部)ワタナベ歯科前(南向き)
761	(忌部)大谷上(北向き)
762	(忌部)大谷上(南向き)
763	(忌部)大谷公民館(北向き)
764	(忌部)大谷公民館(南向き)
765	(忌部)大谷中(北向き)
766	(忌部)大谷中(南向き)
767	(忌部)大谷ポンプ場(西向き)
768	(忌部)大谷ポンプ場(東向き)
769	(忌部)千本郵便局(北向き)
770	(忌部)千本郵便局(南向き)
771	(忌部)一崎公会所(北向き)
772	(忌部)一崎公会所(南向き)
773	(忌部)一崎(北向き)
774	(忌部)一崎(南向き)
775	(忌部)千本つじヶ丘(西向き)
776	(忌部)千本つじヶ丘(東向き)
777	(忌部)杉谷醫院前(西向き)
778	(忌部)杉谷醫院前(東向き)
779	(忌部)下忌部(北向き)
780	(忌部)下忌部(南向き)
781	(忌部)下忌部公民館(北向き)
782	(忌部)下忌部公民館(南向き)
783	(忌部)水源地(北向き)
784	(忌部)水源地(南向き)

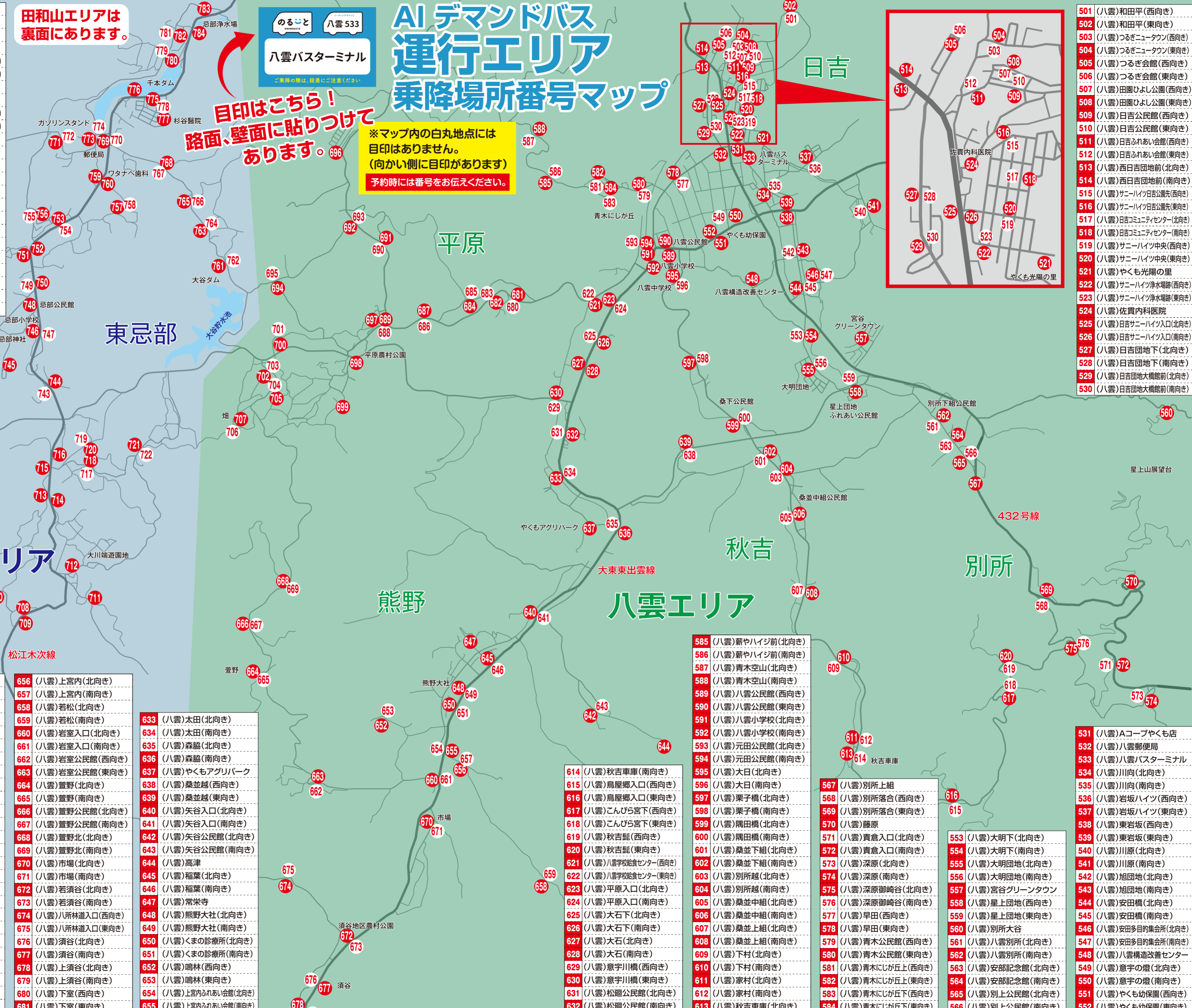
733	(忌部)大向中(北向き)
734	(忌部)大向中(南向き)
735	(忌部)大向中(北向き)
736	(忌部)大向中(南向き)
737	(忌部)柳原上集落センター前(西向き)
738	(忌部)柳原上集落センター前(東向き)
739	(忌部)柳原中(西向き)
740	(忌部)柳原中(東向き)
741	(忌部)柳原下集落センター前(西向き)
742	(忌部)柳原下集落センター前(東向き)
743	(忌部)忌部宮内(北向き)
744	(忌部)忌部宮内(南向き)
745	(忌部)希望ヶ丘
746	(忌部)忌部神社(北向き)
747	(忌部)忌部神社(南向き)
748	(忌部)忌部公民館
749	(忌部)中戸(北向き)
750	(忌部)中戸(南向き)
751	(忌部)客ヶ丘(北向き)
752	(忌部)客ヶ丘(南向き)
753	(忌部)久多美(北向き)
754	(忌部)久多美(南向き)
755	(忌部)堂廻団地(北向き)
756	(忌部)堂廻団地(南向き)

708	(忌部)上大川端(北向き)
709	(忌部)上大川端(南向き)
710	(忌部)花木園
711	(忌部)大川端
712	(忌部)大川端公民館
713	(忌部)横山入口(北向き)
714	(忌部)横山入口(南向き)
715	(忌部)熊山入口(北向き)
716	(忌部)熊山入口(南向き)
717	(忌部)熊山(西向き)
718	(忌部)熊山(東向き)
719	(忌部)熊山公民館(北向き)
720	(忌部)熊山公民館(南向き)
721	(忌部)白岩(北向き)
722	(忌部)白岩(南向き)
723	(忌部)南駐車場
724	(忌部)自然休養村
725	(忌部)空山上
726	(忌部)空山下(北向き)
727	(忌部)空山下(南向き)
728	(忌部)中組上(北向き)
729	(忌部)中組上(南向き)
730	(忌部)観音寺下(西向き)
731	(忌部)観音寺下(東向き)
732	(忌部)大向上

682	(八雲)室(西向き)
683	(八雲)室(東向き)
684	(八雲)畦石室公民館(西向き)
685	(八雲)畦石室公民館(東向き)
686	(八雲)畦石(西向き)
687	(八雲)畦石(東向き)
688	(八雲)草谷入口(西向き)
689	(八雲)草谷入口(東向き)
690	(八雲)草谷公民館(北向き)
691	(八雲)草谷公民館(南向き)
692	(八雲)草谷(北向き)
693	(八雲)草谷(南向き)
694	(八雲)保久曾(西向き)
695	(八雲)保久曾(東向き)
696	(八雲)白岩(南向き)
697	(八雲)しいの実シアター
698	(八雲)平原会館
699	(八雲)向側公民館
700	(八雲)奥殿(西向き)
701	(八雲)奥殿(東向き)
702	(八雲)奥殿公民館(北向き)
703	(八雲)奥殿公民館(南向き)
704	(八雲)奥殿上(北向き)
705	(八雲)奥殿上(南向き)
706	(八雲)畑堤(北向き)
707	(八雲)畑堤(南向き)

656	(八雲)上宮内(北向き)
657	(八雲)上宮内(南向き)
658	(八雲)若松(北向き)
659	(八雲)若松(南向き)
660	(八雲)岩室入口(北向き)
661	(八雲)岩室入口(南向き)
662	(八雲)岩室公民館(西向き)
663	(八雲)岩室公民館(東向き)
664	(八雲)萱野(北向き)
665	(八雲)萱野(南向き)
666	(八雲)萱野公民館(北向き)
667	(八雲)萱野公民館(南向き)
668	(八雲)萱野北(北向き)
669	(八雲)萱野北(南向き)
670	(八雲)市場(北向き)
671	(八雲)市場(南向き)
672	(八雲)若須谷(北向き)
673	(八雲)若須谷(南向き)
674	(八雲)八所林道入口(西向き)
675	(八雲)八所林道入口(東向き)
676	(八雲)須谷(北向き)
677	(八雲)須谷(南向き)
678	(八雲)須谷北(南向き)
679	(八雲)須谷南(南向き)
680	(八雲)下室(西向き)
681	(八雲)下室(東向き)

633	(八雲)太田(北向き)
634	(八雲)太田(南向き)
635	(八雲)森脇(北向き)
636	(八雲)森脇(南向き)
637	(八雲)やくもアグリパーク
638	(八雲)桑並越(西向き)
639	(八雲)桑並越(東向き)
640	(八雲)矢谷入口(北向き)
641	(八雲)矢谷入口(南向き)
642	(八雲)矢谷公民館(北向き)
643	(八雲)矢谷公民館(南向き)
644	(八雲)高津
645	(八雲)稲葉(北向き)
646	(八雲)稲葉(南向き)
647	(八雲)常栄寺
648	(八雲)熊野大社(北向き)
649	(八雲)熊野大社(南向き)
650	(八雲)くまの診療所(北向き)
651	(八雲)くまの診療所(南向き)
652	(八雲)鳴林(西向き)
653	(八雲)鳴林(東向き)
654	(八雲)上宮内ふれあい会館(北向き)
655	(八雲)上宮内ふれあい会館(南向き)



# AI デマンドバス 運行エリア 乗降場所番号マップ

目印はこちら！  
路面、壁面に貼りつけて  
あります。

※マップ内の白丸地点には  
目印はありません。  
(向かい側に目印があります)  
予約時には番号をお伝えください。

501	(八雲)和田平(西向き)
502	(八雲)和田平(東向き)
503	(八雲)つるぎニュータウン(西向き)
504	(八雲)つるぎニュータウン(東向き)
505	(八雲)つるぎ会館(西向き)
506	(八雲)つるぎ会館(東向き)
507	(八雲)田園ひよし公園(西向き)
508	(八雲)田園ひよし公園(東向き)
509	(八雲)日吉公民館(西向き)
510	(八雲)日吉公民館(東向き)
511	(八雲)日吉ふれあい会館(西向き)
512	(八雲)日吉ふれあい会館(東向き)
513	(八雲)西日吉団地前(北向き)
514	(八雲)西日吉団地前(南向き)
515	(八雲)サニーハイツ日吉公園(西向き)
516	(八雲)サニーハイツ日吉公園(東向き)
517	(八雲)日吉コミュニティセンター(北向き)
518	(八雲)日吉コミュニティセンター(南向き)
519	(八雲)サニーハイツ中央(西向き)
520	(八雲)サニーハイツ中央(東向き)
521	(八雲)やくも光陽の里
522	(八雲)サニーハイツ浄水場跡(西向き)
523	(八雲)サニーハイツ浄水場跡(東向き)
524	(八雲)佐貫内科医院
525	(八雲)日吉サニーハイツ入口(北向き)
526	(八雲)日吉サニーハイツ入口(南向き)
527	(八雲)日吉団地下(北向き)
528	(八雲)日吉団地下(南向き)
529	(八雲)日吉団地大橋館前(北向き)
530	(八雲)日吉団地大橋館前(南向き)

560	星上山展望台
561	別所下組公民館
562	星上団地ふれあい公民館
563	桑並中組公民館
564	桑並中組公民館
565	桑並中組公民館
566	桑並中組公民館
567	桑並中組公民館
568	秋吉車庫
569	秋吉車庫
570	秋吉車庫
571	秋吉車庫
572	秋吉車庫
573	秋吉車庫
574	秋吉車庫
575	秋吉車庫
576	秋吉車庫
577	秋吉車庫
578	秋吉車庫
579	秋吉車庫
580	秋吉車庫
581	秋吉車庫
582	秋吉車庫
583	秋吉車庫
584	秋吉車庫

531	(八雲)Aコープやくも店
532	(八雲)八雲郵便局
533	(八雲)八雲バスターミナル
534	(八雲)川向(北向き)
535	(八雲)川向(南向き)
536	(八雲)岩坂ハイツ(西向き)
537	(八雲)岩坂ハイツ(東向き)
538	(八雲)東岩坂(西向き)
539	(八雲)東岩坂(東向き)
540	(八雲)川原(北向き)
541	(八雲)川原(南向き)
542	(八雲)旭団地(北向き)
543	(八雲)旭団地(南向き)
544	(八雲)安田橋(北向き)
545	(八雲)安田橋(南向き)
546	(八雲)安田多目的集会所(北向き)
547	(八雲)安田多目的集会所(南向き)
548	(八雲)八雲構造改善センター
549	(八雲)意宇の燈(北向き)
550	(八雲)意宇の燈(南向き)
551	(八雲)やくも幼保園(西向き)
552	(八雲)やくも幼保園(東向き)

日吉

平原

秋吉

別所

熊野

八雲エリア

西忌部

東忌部

忌部(田和山)エリア

松江木次線

大東東出雲線

432号線

須谷地区農村公園

須谷

宮谷グリーンタウン

大明団地

桑下公民館

星上団地ふれあい公民館

桑並中組公民館

秋吉車庫

秋吉車庫

秋吉車庫

秋吉車庫

秋吉車庫

秋吉車庫