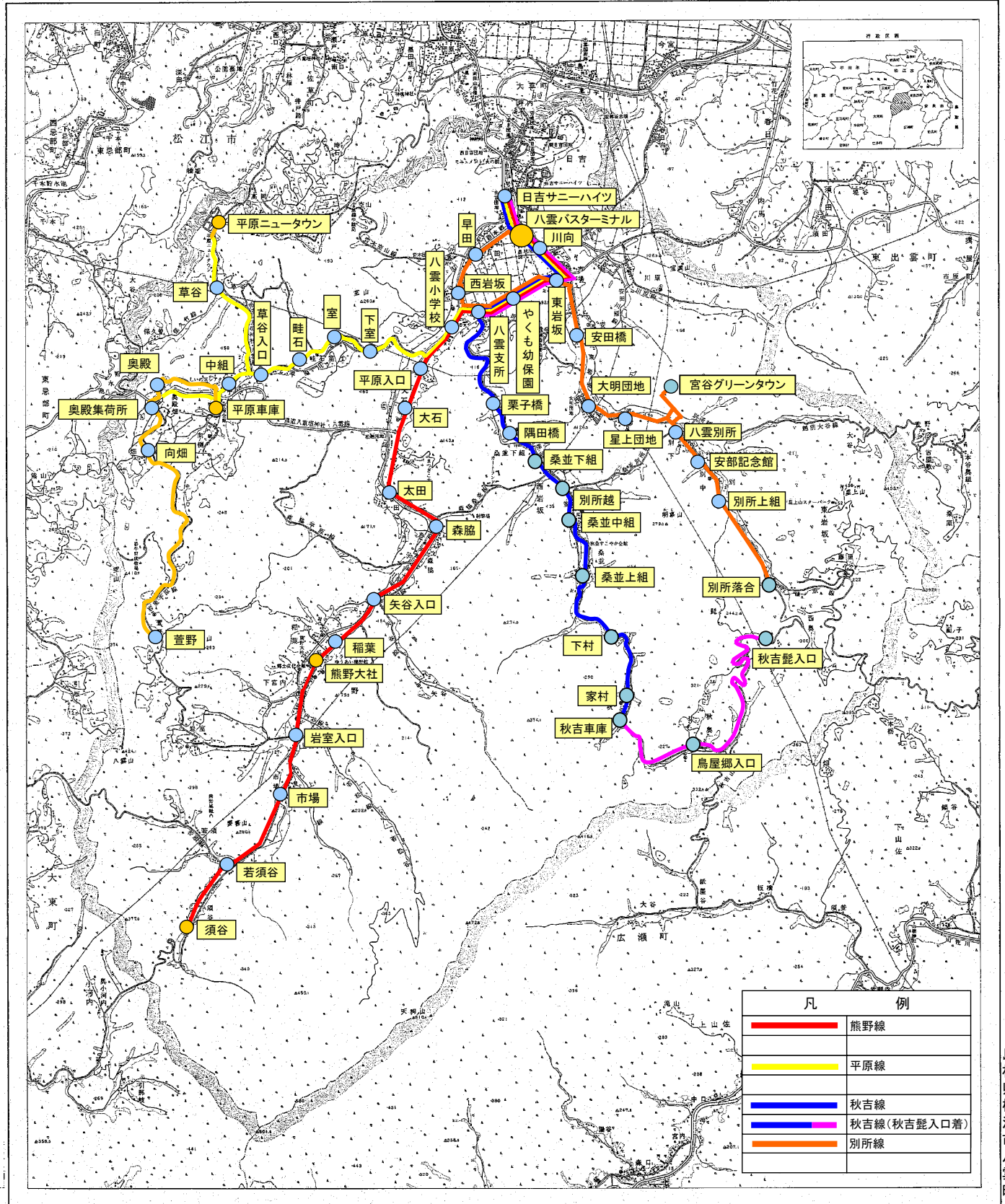


八雲コミュニティバス路線図

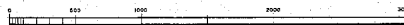
フリー乗降区間：国道432号線を除く路線

* 佐貫内科付近は国道432号線沿いですが、フリー乗降が可能です。

令和6年10月1日改正



1 : 25,000



この地区は、建設省国土院院長の承認を得て、同院発行の2.5万分の1地形図を複製したものである。(複製番号) 平4中複製61号。

島根県松江市八雲町