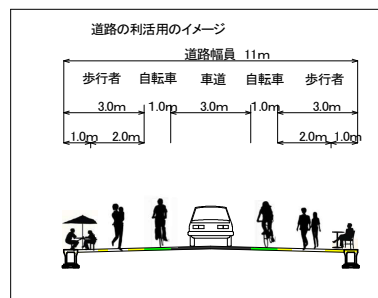
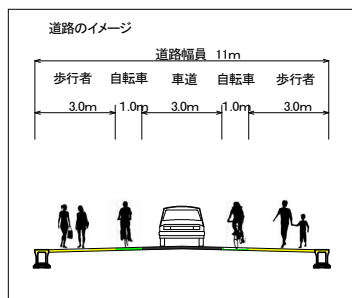


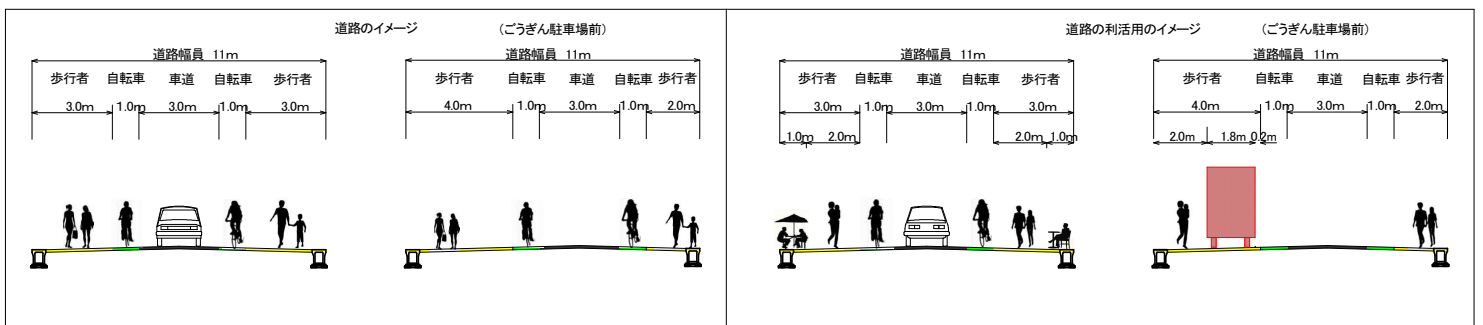
# 案1 (パターン①)

・ 歩行空間を両側3.0m



## 案2 (パターン①+パターン②)

- ・ ござん駐車場前の歩道空間を  $\Delta$  を西側 (左) 4.0m、東側 (右) 2.0m
- ・ それ以外の歩行空間は両側3.0m
- ・ 車の速度を抑制させるためのジグザク



### 案3 (パターン①+パターン③)

- ・ とうぎん駐車場前の歩道空間を△  
西側 (右) 2.0m、東側 (左) 4.0m
- ・ それ以外の歩行空間は両側3.0m
- ・ 車の速度を抑制させるためのジグザク

