

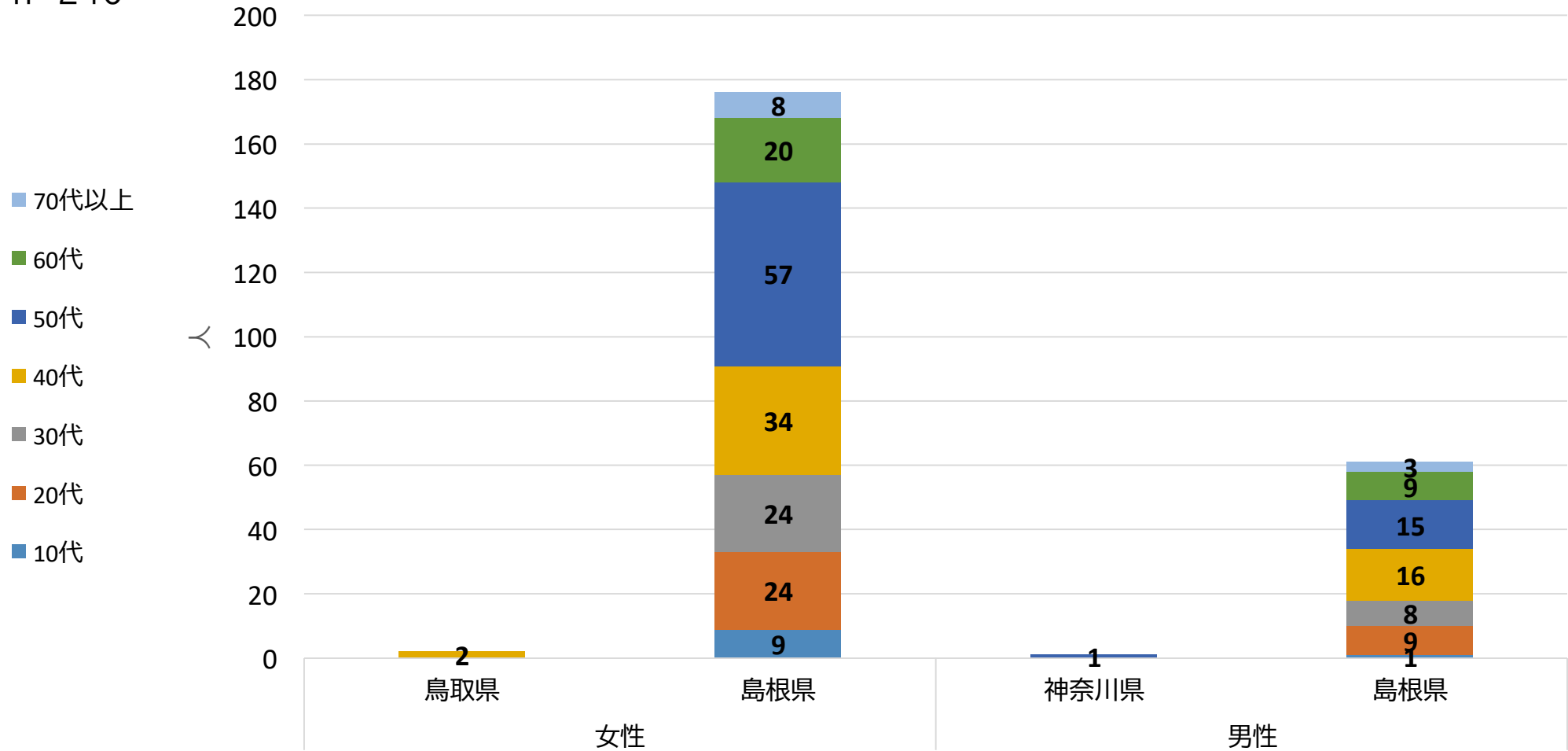
# 松江市ドッグラン社会実験 アンケート結果

令和7年6月 松江市公園緑地課作成

- ・複数人での利用の場合は、代表者が回答
- ・複数回利用の場合は、初回のみ回答

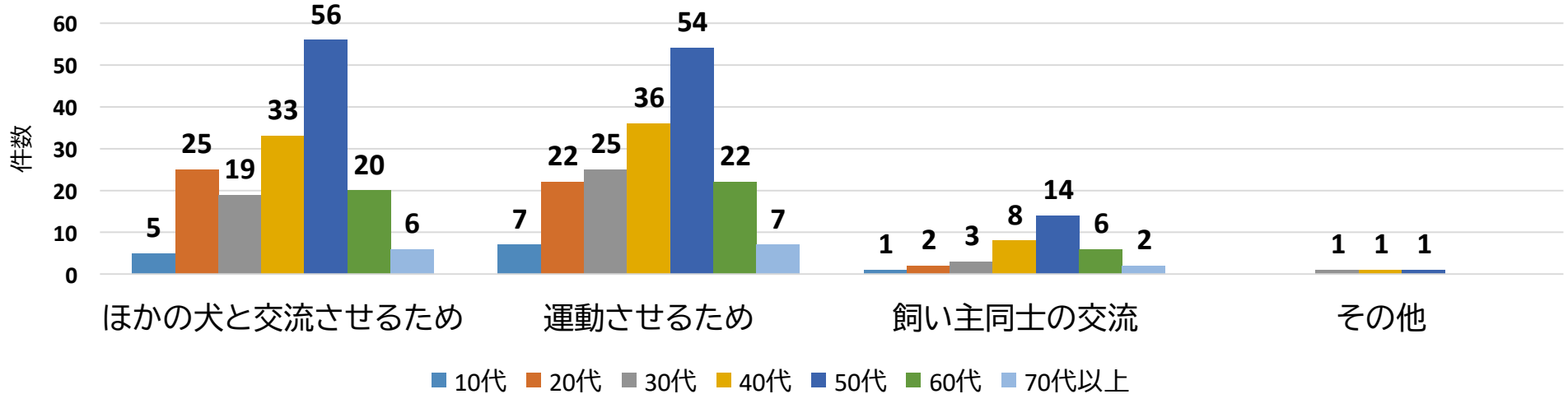
n=240

## 利用者の性別及び出身地



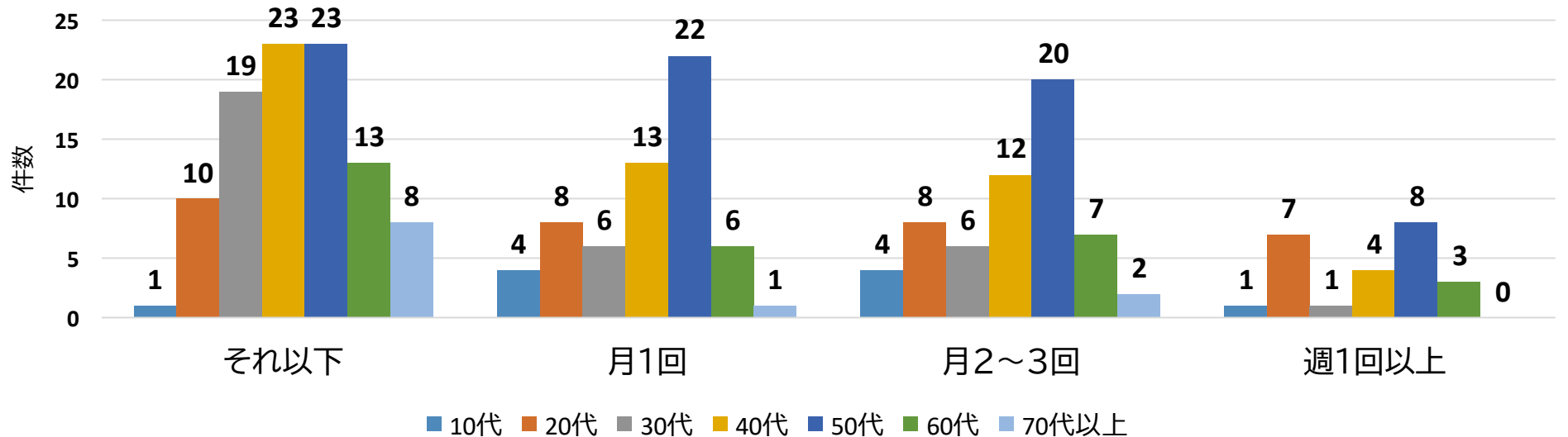
n=376

ドッグラン社会実験の利用目的について教えてください(複数回答可)



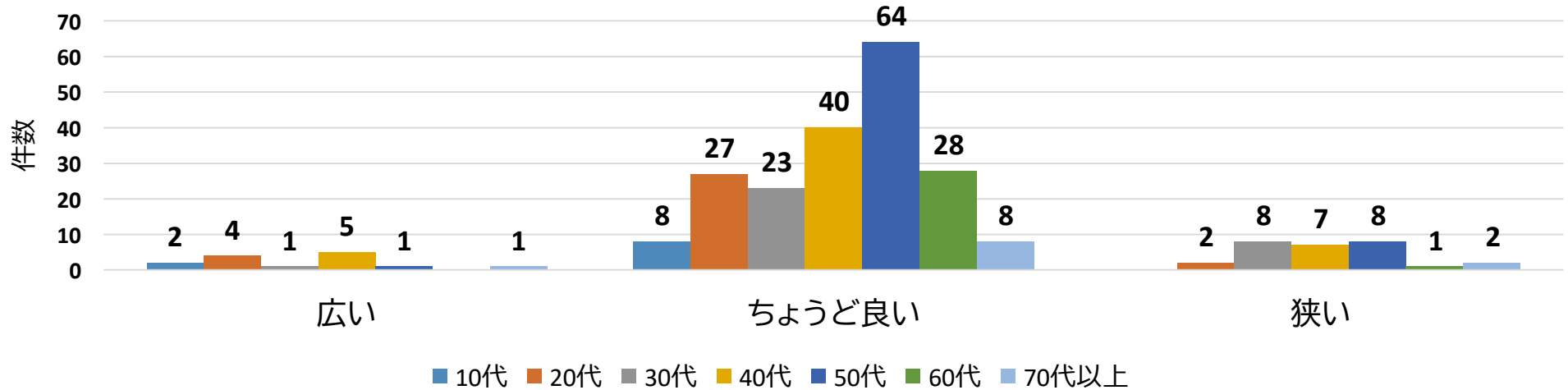
n=240

これまでのドッグランの利用頻度について教えてください



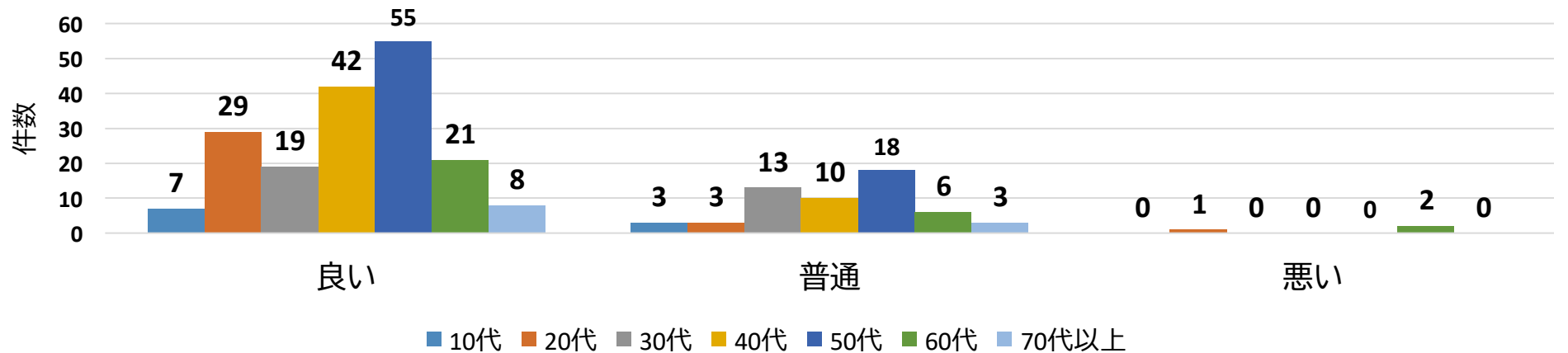
n=240

ドッグラン社会実験の満足度についてお答えください(広さ)



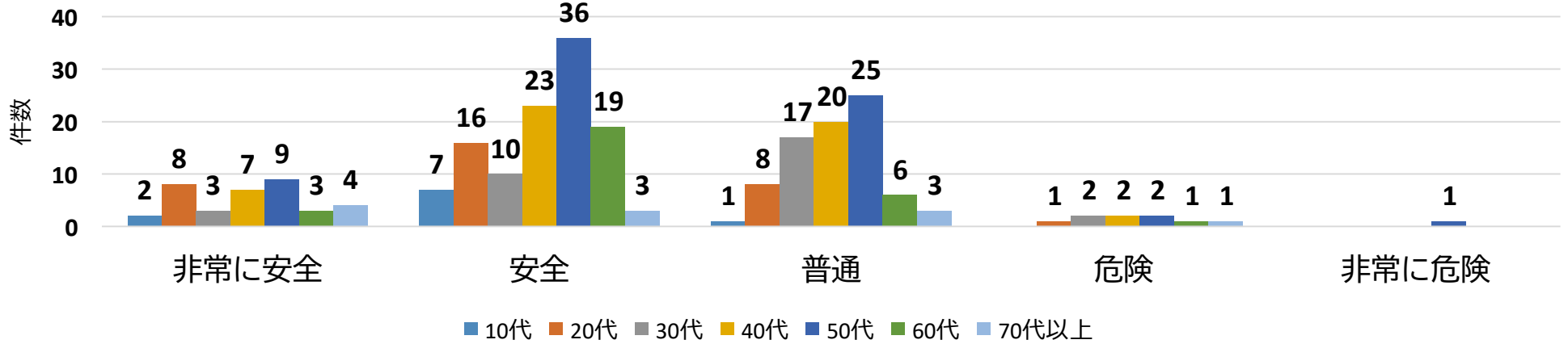
n=240

ドッグラン社会実験の満足度についてお答えください(立地)



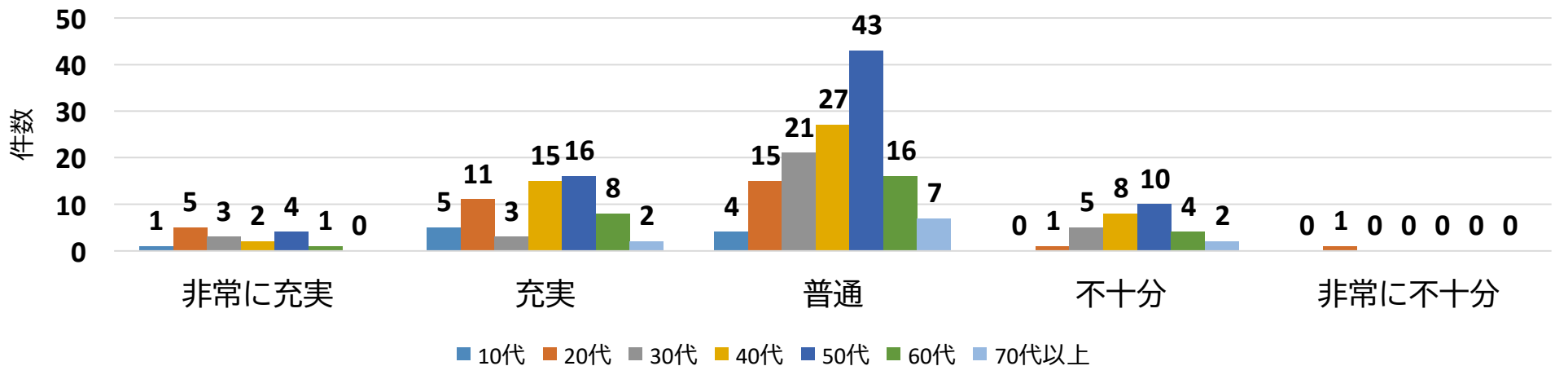
n=240

ドッグラン社会実験の満足度についてお答えください  
(安全性)



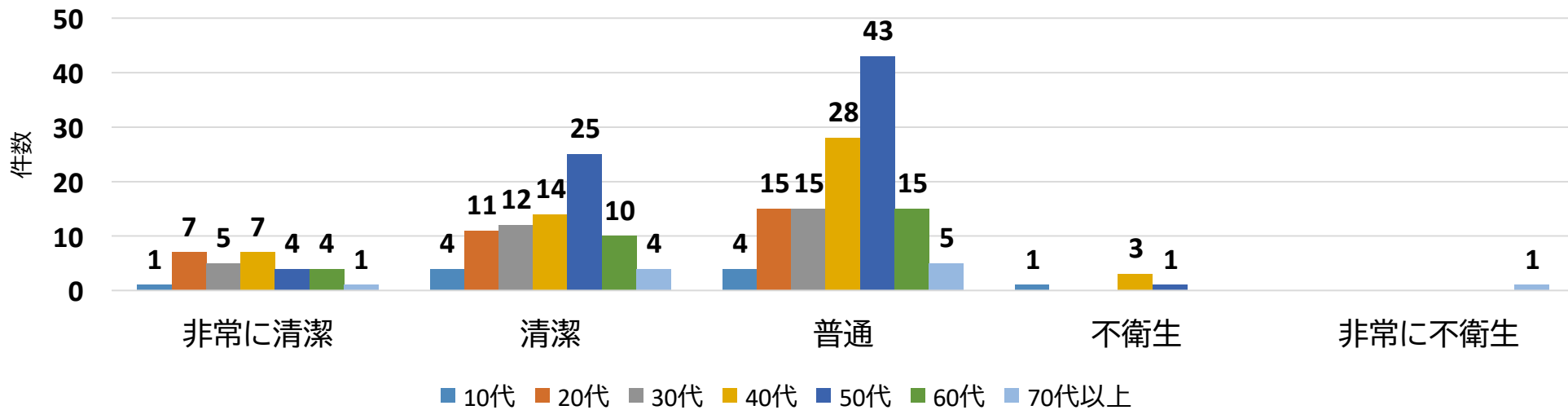
n=240

ドッグラン社会実験の満足度についてお答えください  
(設備の充実度)



n=240

ドッグラン社会実験の満足度についてお答えください(清潔さ)



n=240

ドッグランでの混合ワクチン接種についてお考えを教えてください

