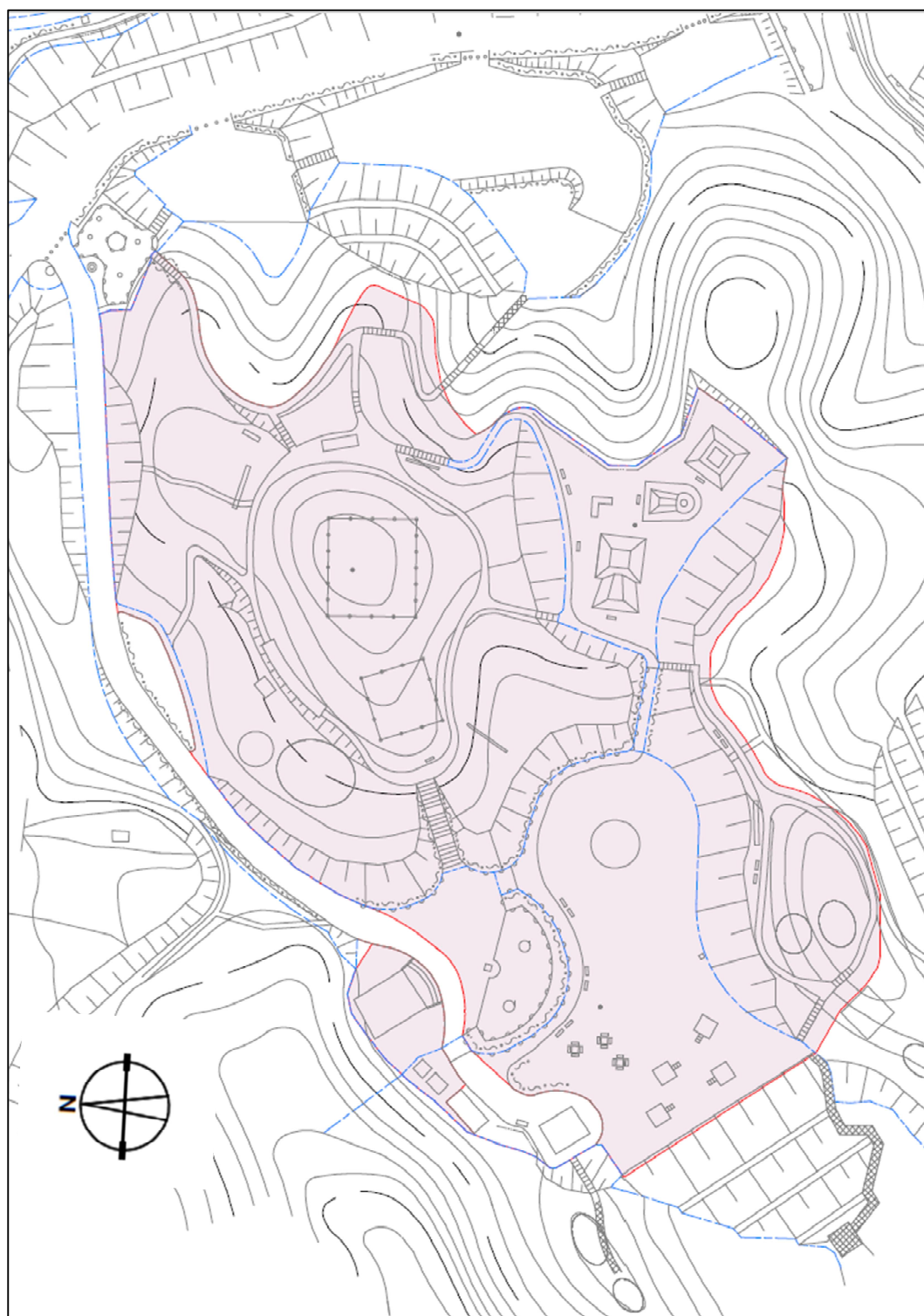


添 付 資 料

(1) 宍道総合公園 古墳の森 対象区域図（白図）

令和7年10月29日 松江市 公園緑地課作成



(2)対象区域内の公園施設（管理対象）

舞台・ステージ



(3)対象区域内の公園施設（管理対象外）

公衆トイレ



炊事場



(4)対象区域内の公園施設一覧

中央広場						
公園名	公園施設種類	公園施設名	具体的施設名称	数量	主要部材	備考
中央道総合公園	園路広場	広場	広場・縁石	1式	張り芝	
中央道総合公園	園路広場	階段	階段	1式	石張り	
中央道総合公園	修景施設	花壇	花壇 花壇枠	1式	自然石	
中央道総合公園	修景施設	記念碑	記念碑 時計台	1箇所	自然石	
中央道総合公園	教養施設	舞台	舞台 ステージ (RC)	1棟	コンクリート 造	管理対象 施設
中央道総合公園	管理施設	配電盤	配電盤	1箇所	金属製	
中央道総合公園	管理施設	指導標	指導標	1基	木製	
中央道総合公園	管理施設	溜桧	溜桧	3箇所	コンクリート 製	

古代生活体験の広場						
公園名	公園施設種類	公園施設名	具体的施設名称	数量	主要部材	備考
宍道総合公園	園路広場	広場	園路・広場 縁石・スロープ	1式	張り芝	
宍道総合公園	修景施設	花壇	花壇 花壇枠	1式	自然石	
宍道総合公園	休養施設	野外卓	野外卓	3基	擬木製	
宍道総合公園	休養施設	ベンチ	ベンチ	6基	擬木製	
宍道総合公園	教養施設	キャンプ ファイヤー場	キャンプ ファイヤー場	1式	自然石	
宍道総合公園	便益施設	便所	便所棟 (RC)	1棟	コンクリート造	
宍道総合公園	便益施設	炊事場	炊事場	1箇所	コンクリート基礎	
宍道総合公園	管理施設	ケビン	ケビン (木造)	4棟	木造	
宍道総合公園	管理施設	照明施設	街灯	3箇所	金属製	

公園名	公園施設種類	公園施設名	具体的施設名称	数量	主要部材	備考
宍道総合公園	管理施設	浄化槽	浄化槽	2箇所	FRP 製	
宍道総合公園	管理施設	消火栓	屋外消火栓	1箇所	金属製	
宍道総合公園	管理施設	看板	看板	1基	金属製	
宍道総合公園	管理施設	擁壁	石積擁壁	1式	石積み	
宍道総合公園	管理施設	法面	法面	1式	自然斜面	
宍道総合公園	管理施設	側溝	側溝	1式	コンクリート製	
宍道総合公園	管理施設	溜桝	溜桝	4箇所	コンクリート製	

歴史の広場						
公園名	公園施設種類	公園施設名	具体的施設名称	数量	主要部材	備考
宍道総合公園	園路広場	広場	散策路・ 広場・ 縁石	1式	張り芝	
宍道総合公園	休養施設	ベンチ	ベンチ	3基	擬木製	
宍道総合公園	教養施設	古墳	築山 (人工古墳)	3箇所	自然土	
宍道総合公園	便益施設	水飲場	水飲み場	1箇所	擬石製	
宍道総合公園	管理施設	柵	転落防止柵	1箇所	擬木製	
宍道総合公園	管理施設	説明板	説明板	3箇所	擬木製	
宍道総合公園	管理施設	側溝	側溝	1式	コンクリート 製	
宍道総合公園	管理施設	溜桝	溜桝	3箇所	コンクリート 製	

古墳広場-1						
公園名	公園施設種類	公園施設名	具体的施設名称	数量	主要部材	備考
宍道総合公園	園路広場	園路	散策路・ 広場・ 縁石	1式	自然土	
宍道総合公園	園路広場	階段	階段 (置石・石張り)	1箇所	置石段	
宍道総合公園	園路広場	階段	階段 (擬木製)	7箇所	擬木製	
宍道総合公園	休養施設	パーゴラ	パーゴラ	2基	擬木製	
宍道総合公園	休養施設	四阿	四阿	1棟	擬木製	
宍道総合公園	休養施設	ベンチ	ベンチ (パーゴラ内)	3基	擬木製	
宍道総合公園	教養施設	古墳	古墳	4箇所	自然土	

公園名	公園施設種類	公園施設名	具体的施設名称	数量	主要部材	備考
宍道総合公園	教養施設	範囲杭	範囲杭 (擬木製)	34本	擬木製	
宍道総合公園	管理施設	指導標	指導標	2基	木製	
古墳広場-2						
公園名	公園施設種類	公園施設名	具体的施設名称	数量	主要部材	備考
宍道総合公園	園路広場	園路	散策路・縁石	1式	自然土	
宍道総合公園	園路広場	階段	階段 (擬木製)	3箇所	擬木製	
宍道総合公園	休養施設	ベンチ	ベンチ	4基	擬木製	
宍道総合公園	教養施設	古墳	古墳	2箇所	自然土	
宍道総合公園	管理施設	指導標	指導標	1基	木製	
宍道総合公園	管理施設	法面	法面	1式	自然斜面	

(5) 社会実験の利用者実績（令和3年11月～令和7年10月）

来場者推移（年度区切り：4月～翌年3月）								
令和3年度			令和4年度			令和5年度		
令和3年度	期合計		令和4年度	期合計		令和5年度	期合計	累計
県内新規	239		県内新規	587		県内新規	438	1,264
県内既存	379		県内既存	2,008		県内既存	1,910	4,297
県内合計	618		県内合計	2,595		県内合計	2,348	5,561
県外新規	42		県外新規	213		県外新規	237	492
県外既存	66		県外既存	379		県外既存	514	959
県外合計	108		県外合計	592		県外合計	751	1,451
貸切その他	31		貸切その他	309		貸切その他	372	712
総合計	757		総合計	3,496		総合計	3,471	7,724
令和6年度			令和7年度（～10月まで）					
令和6年度	期合計	累計		令和7年度	期合計	累計		
県内新規	231	1,495		県内新規	199	1,694		
県内既存	1,611	5,908		県内既存	1,364	7,272		
県内合計	1,842	7,403		県内合計	1,563	8,966		
県外新規	251	743		県外新規	51	794		
県外既存	581	1,540		県外既存	290	1,830		
県外合計	832	2,283		県外合計	341	2,624		
貸切その他	642	1,354		その他	684	2,038		
総合計	3,316	11,040		総合計	2,588	13,628		